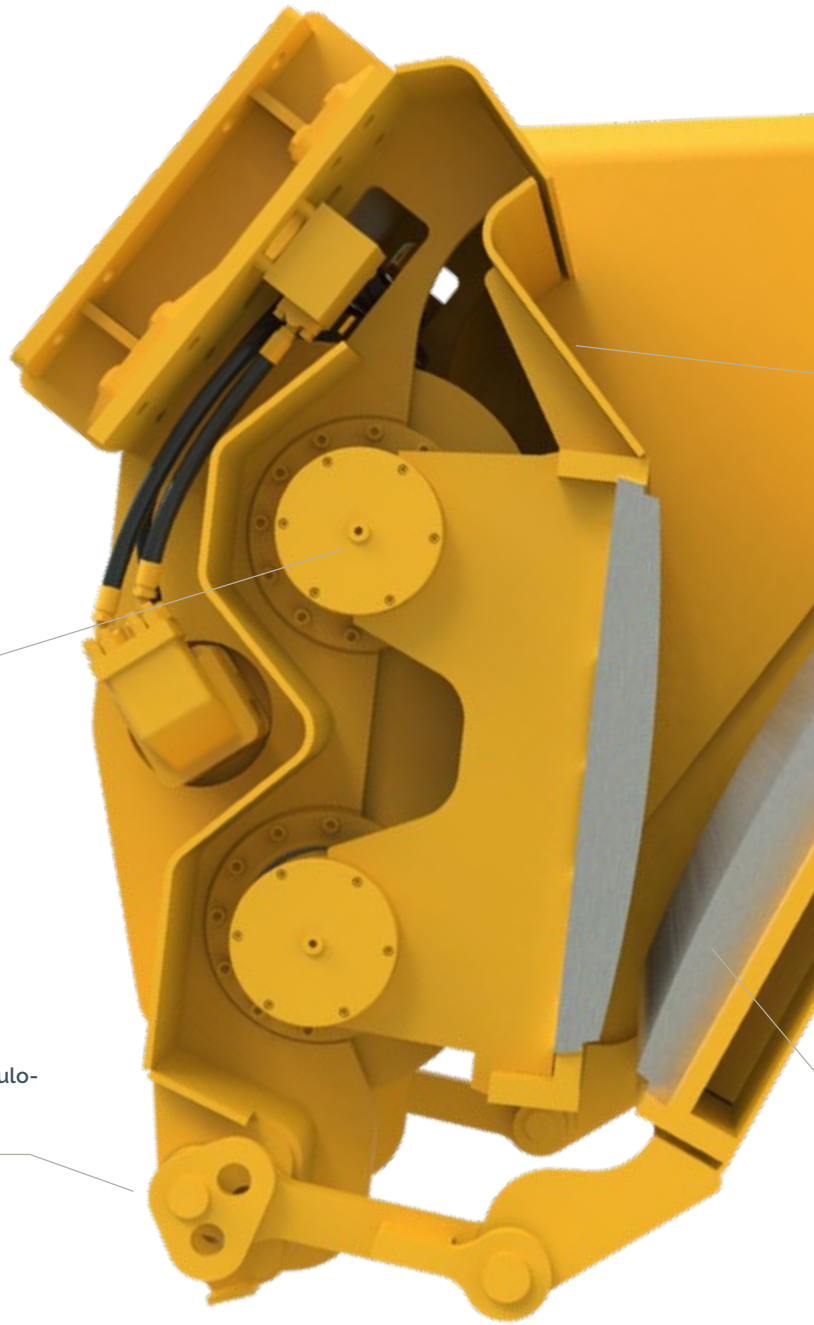


# Les férus de travail

Nos godets concasseurs permettent de concasser les débris de béton, les déblais, la maçonnerie, l'asphalte, la pierre naturelle et la roche directement sur site.

La transmission à **courroie de distribution interne**, entraînée par **deux puissants moteurs hydrauliques**, présente une conception plus étroite et permet d'inverser le sens de fonctionnement afin de retirer le matériau bloqué.

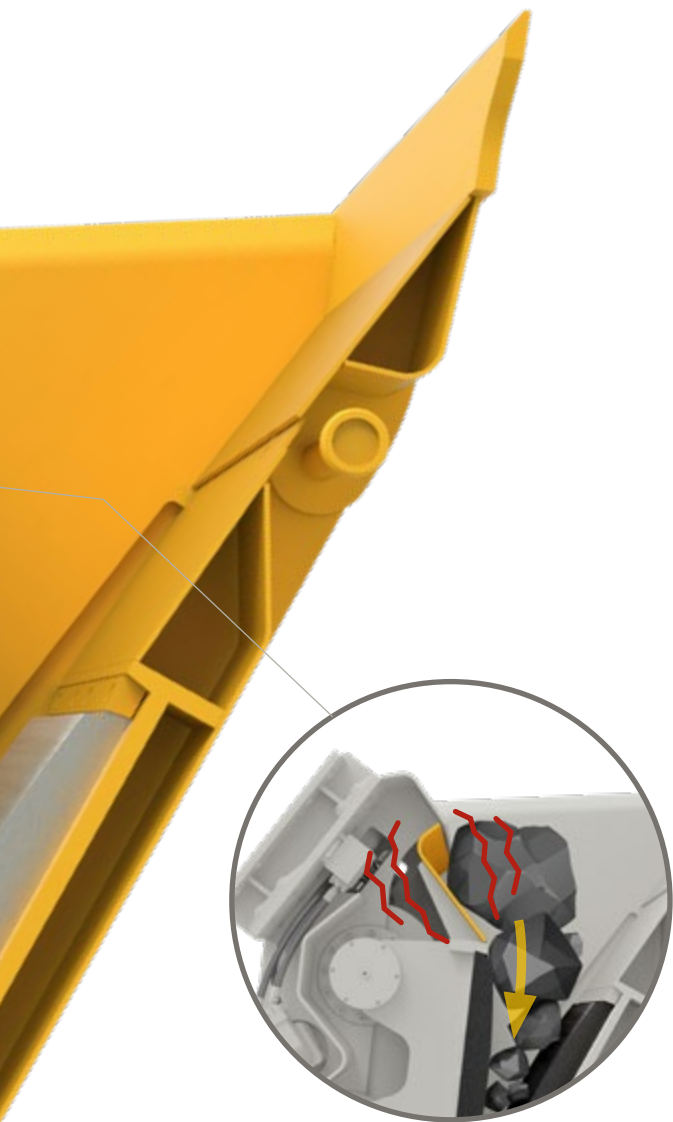
Ajustement rapide à la **granulométrie** sans outils spéciaux, grâce à un système intuitif.



**BC 2100**  
Granulométries 20/40/60/90 mm

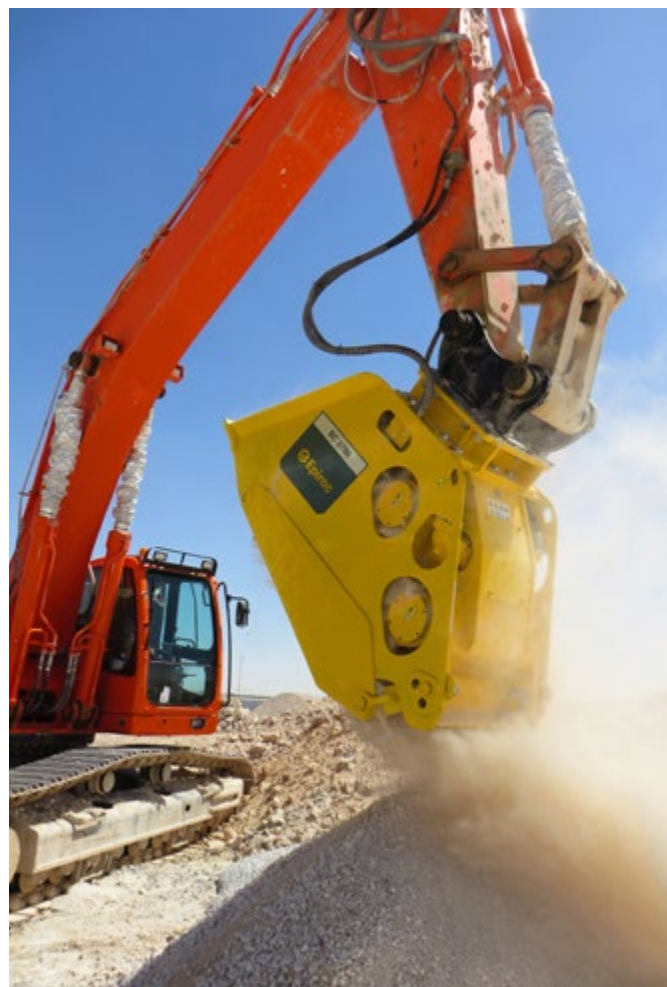


**BC 2500/BC 3700/BC 5300**  
Granulométries 20/45/70/95/125/150 mm



Afin d'augmenter le débit, **une plaque coulissante mobile** guide en permanence le matériel vers la mâchoire de concassage.

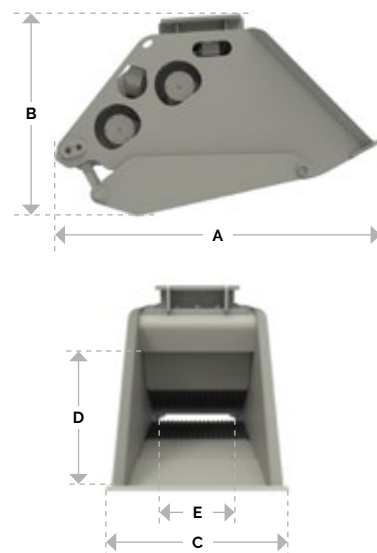
**Les plaques des mâchoires de concassage** sont facilement interchangeables sur site.



Nos godets concasseurs combinent faible besoin en maintenance et haut rendement. Le concassage sur site permet également de faire des économies en termes de transport et de mise en décharge.

### Gamme BC

		BC 2100 <sup>3)</sup>	BC 2500 <sup>3)</sup>	BC 3700 <sup>3)</sup>	BC 5300 <sup>3)</sup>
Classe d'engins porteurs <sup>1)</sup>	t	18 - 28	22 - 30	28 - 38	35 - 54
Poids en service <sup>2)</sup>	kg	2 250	2 870	4 290	6 050
Poids	kg	2 120	2 670	4 000	5 700
<b>A</b>	mm	2 046	2 465	2 575	2 829
<b>B</b>	mm	1 311	1 500	1 600	1 700
<b>C</b>	mm	930	800	940	1 280
<b>D</b>	mm	400	420	420	465
<b>E</b>	mm	730	730	900	1 100
Volume de chargement	m <sup>3</sup>	0,5	0,8	1,0	1,2
Débit d'huile	L/min	140 - 160	160 - 180	180 - 200	300
Pression de service max.	bars	250	250	250	320



<sup>1)</sup> Les poids indiqués ne concernent que des engins porteurs en version standard. Pour toute divergence, contacter Epiroc et/ou le fabricant de l'engin porteur avant de procéder au montage.

<sup>2)</sup> Outil avec plaque d'adaptation de taille moyenne.

<sup>3)</sup> Ligne de drainage requise.