

# KOBELCO

SK350LC/SK350NLC-11E

Performance  Design

## SK350<sub>LC</sub> SK350<sub>NLC</sub>

■ Puissance moteur :  
286 ch / 1 900 tr/min

■ Poids en ordre de marche :  
36 900 – 39 700 kg



Conforme Stage V

*Built for Perfectionists™*



# Performance Design

La SK350LC/SK350NLC inaugure une nouvelle ère de rentabilité en garantissant des **PERFORMANCES** exceptionnelles, plus d'efficacité et de productivité grâce à plus de puissance et de vitesse. Son nouveau **DESIGN** offre une ergonomie et un confort hors normes au chauffeur, en refusant tout compromis.

Toujours à la recherche d'améliorations exclusives et sans concurrence pour des machines dont on ne peut plus se passer après les avoir utilisées, **KOBELCO** poursuit sa quête d'excellence pour relever tous les défis.





KOBELCO

KOBELCO

**SK350 LC**

# SIMPLICITÉ ET ÉLÉGANCE ULTIMES

Notre recherche d'esthétique et de luxe fonctionnelle a conduit à un nouveau design intérieur.

## Molette de navigation

Cette molette intègre plusieurs fonctions pour naviguer dans les menus du moniteur et sélectionner les paramètres machine les plus adéquates à votre application. Même avec les mains gantées, l'opérateur peut régler diverses fonctions de la machine en un clin d'œil.

## Rétroéclairage à LED

Tous les interrupteurs et molettes de commandes du tableau de bord sont rétroéclairés pour simplifier votre utilisation, même dans la pénombre ou de nuit.











# LUXE ET CONFORT INCOMPARABLES

## Siège chauffant à suspension pneumatique

Le nouveau siège de luxe GRAMMER\* vous assure une absorption vibratoire et un confort de conduite inégalés.

\*GRAMMER est une marque déposée de Grammer AG, enregistrée en Allemagne et dans d'autres pays.

## Climatisation soufflant par l'arrière

L'air est soufflé vers la taille et dans le dos du chauffeur, pour une température uniforme dans la cabine.

## Manipulateurs basse pression à commandes proportionnelles

Les manipulateurs hydrauliques sont à faible résistance et équipés de série de rollers proportionnelles de pilotage des circuits hydrauliques auxiliaires.



## Nouveau circuit hydraulique

Notre nouveau système de gestion hydraulique améliore la souplesse et la précision de pilotage, notamment en cumule de mouvement, tout en augmentant la vitesse et la puissance globale d'excavation.

## Éclairage de cabine à LED

L'éclairage intérieur à LED s'allume automatiquement à l'ouverture de la porte ou à la coupure du contact.

Même de nuit, la visibilité est irréprochable.

## L'essuie-glace à parallélogramme assure un large champ de vision



# KOBELCO



04:33



## SETTING MENU



PICTURE OF  
CAMERA



CLOCK  
SETTING



SCREEN  
BRIGHTNESS



MAINTENANCE



CONSUMPTION



LANGUAGE  
SELECTION



PRESSURE  
RELEASE





# PLUS DE VISIBILITÉ POUR PLUS DE SÉCURITÉ

## multiples modes d'affichage

En standard, la SK350LC/SK350NLC est équipée de 3 caméras disposant de 3 modes d'affichage. 2 caméras peuvent être visualisées simultanément sur le moniteur, avec une vision rectiligne ou oblique de la caméra de droite. Le troisième mode est la vision panoramique.



## Moniteur couleur 25 cm (le plus grand du marché)

Le très grand moniteur couleur de 25 cm permet de visualiser tous les statuts de la machine, ainsi que les caméras embarquées. Les menus ont été simplifiés pour accéder plus rapidement à toutes les fonctions, et de multiples pictogrammes rendent plus intuitif leur utilisation. Pour une meilleure protection contre le vol et les utilisations malveillantes, un mot de passe est nécessaire au démarrage du moteur.



## Molette de sélection du mode d'affichage

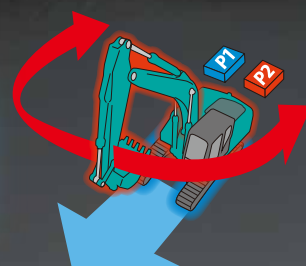
Depuis le menu principal, cliquez sur l'icône "caméra", sélectionnez le mode d'affichage en tournant la molette sur la droite ou la gauche, et validez le mode choisi en cliquant dessus.





### Translation indépendante

En activant la fonction translation indépendante, les 2 pompes hydrauliques principales sont désaccouplées. Une pompe alimente alors uniquement la translation, et l'autre pompe alimente l'équipement et la rotation. Ainsi, vous pouvez lever votre flèche et/ou orienter la tourelle, sans aucune variation de la vitesse de translation, évitant tout risque de balancement de la charge manutentionnée pour une sécurité et précision de travail optimales.



## DES PERFORMANCES À COUPER LE SOUFFLE !

### Plus de puissance moteur, plus d'hydraulique et plus de stabilité

Le nouveau modèle SK350LC/SK350NLC est équipé d'un moteur conforme Stage V, au couple supérieur. Un meilleur équilibre entre la puissance et le couple du moteur contribue à plus d'efficacité et de performances qu'avec les modèles précédents. De plus, l'intervalle de remplacement du FAP a été augmenté.

Modèle : ISUZU 6HK1

Puissance du moteur

**286 ch / 1 900 tr/min**





Force de cavage maxi du godet (Balancier: 3,30 m)

En standard: **222** kN

Avec Power Boost: **244** kN

Capacité de levage

**18 060** kg

(Portée : 4,50 m Flèche : 6,50 m Balancier : 3,30 m Sans godet  
Chenilles : 600 mm < Levage lourd >



# MULTIPLES PROGRAMMATIONS D'OUTILS HYDRAULIQUES

## Programmation des lignes auxiliaires

Depuis le moniteur central, vous pouvez sélectionner l'idéogramme correspondant aux réglages hydrauliques adéquates à votre outil. Travail au godet, au curage inclinable, au BRH, à la pince de tri ou de démolition, tout est paramétrable par votre concessionnaire et sélectionnable au moniteur par le chauffeur.





# MAINTENANCE ET SECURITÉ



## Protection de toit basculable de série

La protection FOPS de cabine de série s'ouvre par basculement assisté par vérin à gaz\* pour faciliter le nettoyage des vitres. Conforme aux exigences de la norme Top Guard niveau II (ISO 10262).



## Entretien du moteur

La plateforme de service logée derrière la flèche offre un accès rapide au compartiment moteur en toute sécurité, pour travailler confortablement, sans contorsions ni positions stressantes.



## Filtration air double corps



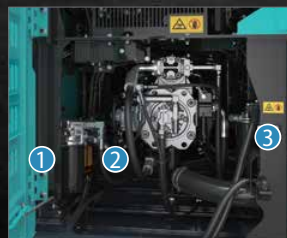
## Réservoir d'AdBlue®

Le remplissage d'AdBlue s'effectue dans le coffre sécurisé à clef. Sa capacité de 83 litres lui confère une très grande autonomie.



## Côté gauche

Les radiateurs sont surdimensionnés et juxtaposés pour un refroidissement optimal et une maintenance rapide et sécurisée.



## Côté droit

Compartiment des pompes hydrauliques et des filtres du moteur.



- 1 Filtre à huile moteur
- 2 Préfiltre à carburant avec décanteur d'eau



- 3 Filtre principal à carburant

Remarque : AdBlue® est une marque déposée de Verband der Automobilindustrie e.V. (VDA).

\*Pas disponible pour flèche articulée.



# FIABILITÉ ET DURABILITÉ IRRÉPROCHABLES

## L'innovation au service de la fiabilisation

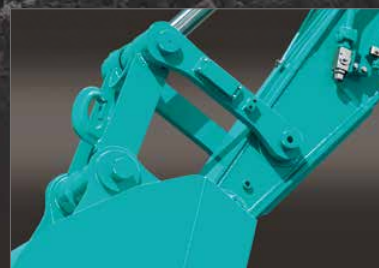
Les SK350LC et SK350NLC sont particulièrement utilisées sur des chantiers de terrassement, de démolition ou en carrière, où les arrêts d'exploitation non programmés sont proscrits.

C'est dans cet objectif ultime de fiabilité et de durabilité que nous ne cessons d'innover.



### Tourelle robuste

La tourelle est équipée d'amortisseurs de chocs latéraux et d'épaisses tôles de protection.



### Bielles de godet renforcées

L'axe du vérin de godet est surdimensionné pour résister aux fortes charges arrimables au crochet de manutention de la bielle.

# UNE MULTITUDE D'ÉQUIPEMENT DE SÉRIE



## Antidémarrage codé

Pour une meilleure protection contre le vol et les utilisations malveillantes, un mot de passe est nécessaire au démarrage du moteur.

Le mot de passe initial doit être défini avec votre concessionnaire.



## 3 modes d'essuie-glace

Le balayage unique a été ajouté en plus du mode intermittent et du mode continu.



## Essuie-glace à parallélogramme Store pare-soleil déroulant (option)



## Consoles suspendues

Les consoles de manipulateur droite et gauche sont suspendues sur le siège pour un confort de conduite exceptionnel.



## Radio DAB+ (FM/AM + AUX + USB + Bluetooth® avec téléphone mains libres)



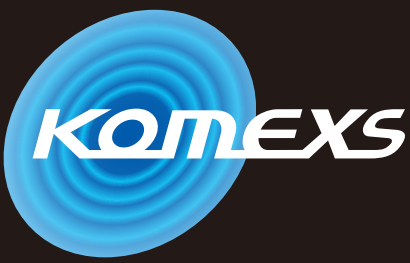
## Port USB / Prise d'alimentation 12 V



## Support pour smartphone

Vous pouvez utiliser le support avec votre smartphone connecté au port USB.





# KOBELCO MONITORING EXCAVATOR SYSTEM



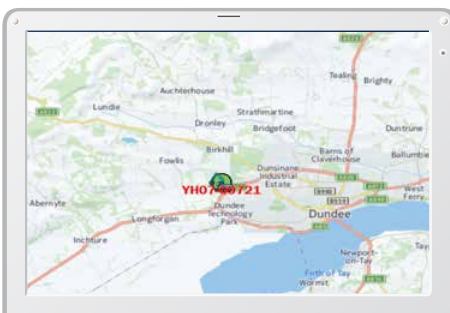
## Télésurveillance incluse = sérénité absolue

Le système KOMEXS (Kobelco Monitoring Excavator System) utilise les communications par satellite et internet pour la transmission des données, il peut donc être déployé dans des zones où les autres formes de communication sont difficiles. Quand une pelle hydraulique est équipée de ce système, de nombreux paramètres comme ses heures de fonctionnement, sa situation géographique, sa consommation de carburant ou encore ses différents états d'entretien peuvent être affichés à distance.

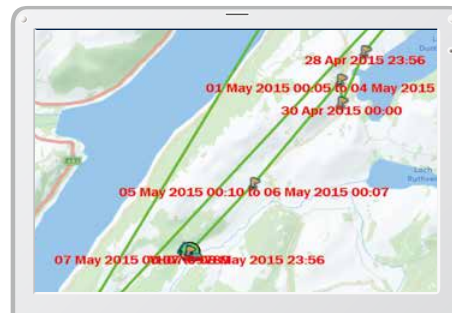
## Accès direct aux données d'exploitation

### Géolocalisation

La localisation précise des matériels et l'historique des déplacements sont disponibles même depuis des sites où les communications sont difficiles.



Localisation



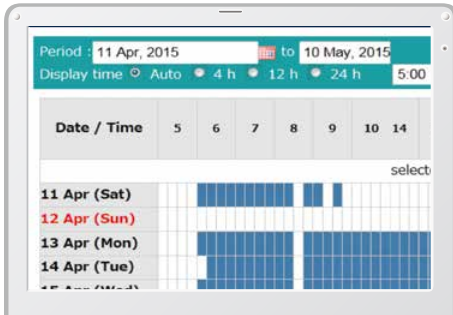
Historique des déplacements

Period: 11 Apr, 2015 to 10 May, 2015		Search	
Type of Operation	Working Hrs		Ratio
Total Working Hrs	169 Hrs	100%	
Digging Hrs	72.2 Hrs	43%	
Traveling Hrs	18.3 Hrs	11%	
Idle Hrs	15.9 Hrs	9%	
Opt Att Hrs	62.5 Hrs	37%	
Crane Mode Hrs	0 Hrs	0%	

Analyse des heures de travail

## Heures de fonctionnement

- Une analyse des plages de travail par machine et par site, permet d'identifier les chantiers les plus productifs et les plus rentables.
- Les heures d'utilisation sont enregistrées par tranche d'une demi-heure, et peuvent être utilisées pour la facturation de vos prestations, locations, ...



Rapport quotidien

## Consommation

L'analyse de votre consommation de carburant, ainsi que des modes de travail utilisés, vous aident à optimiser vos coûts de production.

Work mode	Working Hrs	Total Fuel Consumption
H mode	2:06	24.5 L
S mode	0:00	0.0 L
E mode	169:19	1489.7 L
<b>TOTAL</b>	<b>171:25</b>	<b>1514.2 L</b>

Consommation de carburant

## Graphiques analytiques

Plusieurs graphiques vous renseignent sur les différents états de fonctionnement de la machine : excavation, ralenti, translation et utilisation des outils hydrauliques.



États de travail

## Maintenance et alertes SAV

### Maintenance

- Pour connaître l'état d'entretien de votre flotte Kobelco sur les différents chantiers.
- Les données d'entretien sont également communiquées au service après-vente de votre concessionnaire Kobelco, pour une planification plus efficace des entretiens périodiques.

Model	Serial No.	Hour Meter	Engine Oil
SK135SRLC-3/SK140SRL	<a href="#">YH07-09721</a> 0.38/0.35	734 Hr	434
SK135SRLC-3/SK140SRL	<a href="#">YH07-09789</a> 0.38/0.35	73 Hr	429
SK210LC-9	<a href="#">YQ13-10454</a> 0.8/0.7	960 Hr	58
SK210LC-9	<a href="#">YQ13-10481</a> 0.8/0.7	549 Hr	498
SK75SR-	<a href="#">YT08-30374</a>		

Entretien

### Alertes SAV

Ce système envoie une alerte en cas de détection d'anomalie, pour optimiser la maintenance préventive et éviter des dommages qui pourraient conduire à l'indisponibilité de la machine.

## Les alarmes SAV peuvent être reçues par e-mail

Les alarmes SAV ou états d'entretien peuvent être reçues par e-mail, sur un ordinateur ou un smartphone.



Restez connecté avec votre machine où que vous soyez !

## Rapports quotidiens/mensuels

Les données d'exploitation téléchargées sur un ordinateur permettent la création de rapports quotidiens et mensuels d'activité.

## Système de sécurité

### Alarme de démarrage moteur

Le système peut déclencher une alarme si la machine est utilisée en dehors des heures ou jours prédéfinis.

Alarme de démarrage du moteur en dehors des horaires de travail définis

### Alarme géographique

Une alarme peut être déclenchée en cas de déplacement de la machine en dehors d'un périmètre géographique défini.

Alarme de sortie du périmètre géographique défini



# Caractéristiques



## Moteur

Modèle	ISUZU 6HK1
Type	Moteur diesel 4 temps refroidi par eau, à injection directe suralimentée, à admission refroidie, conforme Stage V.
Nb de cylindres	6
Alésage et course	115 mm x 125 mm
Cylindrée	7,790 L
Puissance nominale	269 ch / 1 900 tr/min (ISO 9249)
	286 ch / 1 900 tr/min (ISO 14396)
Couple maxi	1 011 N·m / 1 500 tr/min (ISO 9249)
	1 080 N·m / 1 500 tr/min (ISO 14396)



## Circuit hydraulique

Pompe	
Type	Deux pompes à pistons axiaux + une pompe à engrenages + une pompe de pilotage
Débit de refoulement maxi	2 x 294 L/min, 1 x 44,3 L/min, 1 x 19 L/min
Réglage du clapet de décharge	
Flèche, balancier et godet	34,3 MPa {350 bar}
Power Boost	37,8 MPa {385 bar}
Translation	35,8 MPa {365 bar}
Orientation	29,5 MPa {300 bar}
Circuit de pilotage	5,0 MPa {50 bar}
Pompe de pilotage	À engrenages
Distributeur principal	8 tiroirs
Radiateur d'huile	À air



## Système d'orientation

Moteur d'orientation	Moteur à pistons axiaux
Frein	Hydraulique à verrouillage automatique dès que le manipulateur d'orientation est en position neutre
Frein de stationnement	Frein multidisque à bain d'huile
Vitesse de rotation	10,0 tr/min
Couple de rotation	120 kN·m



## Accessoires

Godet rétro et compatibilité.

Usage	Godet rétro					
	Excavation standard			Matériaux légers		
Capacité du godet	Remplissage ISO	m <sup>3</sup>	1,20	1,40	1,60	1,80
Largeur d'ouverture	Avec couteaux latéraux	mm	1 240	1 420	1 570	–
	Sans couteaux latéraux	mm	1 110	1 300	1 450	1 680
Nombre de dents			4	5	5	5
Poids du godet		kg	930	1 070	1 140	1 200
Compatibilité	Balancier court 2,60		○	○	◎	△
	Balancier standard 3,30 m		○	◎	△	×
	Balancier long 4,15 m		◎	△	×	×

◎ Standard ○ Recommandé △ Chargement seul × Non recommandé



## Système de translation

Moteurs de translation	2 moteurs bi-vitesses à pistons de cylindrée variable
Freins de translation	Freins hydrauliques
Freins de parc	Freins multidisque à bain d'huile
Nombre de tuiles	48 par côté
Vitesse de translation	5,6/3,3 km/h
Force de translation	321 kN (ISO 7464)
Pente franchissable	70 % {35°}



## Cabine et commandes

Cabine	
Cabine en acier, tous temps, insonorisée, suspendue par ressorts et plots d'huile siliconée, et équipée d'un épais tapis de sol isolant	
Commande	
Deux leviers et deux pédales de translation	
Deux manipulateurs pour l'excavation et l'orientation	
Accélérateur moteur rotatif électrique	
Niveaux sonores	
Externes	106 dB(A) (2000/14/EC)
Chauffeur	73 dB(A) (ISO 6396)
Niveaux vibratoires	
Mains/bras*	≤2,5 m/s <sup>2</sup>
Corps*	≤0,5 m/s <sup>2</sup>

\*Pour l'évaluation des risques selon 2002/44/CE, consultez le document ISO/TR 25398:2006



## Flèche, balancier et godet

Vérin de flèche	140 mm x 1 550 mm
Vérin de balancier	170 mm x 1 788 mm
Vérin de godet	150 mm x 1 193 mm
Vérin de flèche articulée	170 mm x 1 335 mm



## Capacités de remplissage

Réservoir à carburant	503 L
Circuit de refroidissement	41,4 L
Huile moteur	48,6 L
Réducteur de translation	2 x 8,0 L
Réducteur d'orientation	1 x 7,4 L
Réservoir d'huile hydraulique	245 L au réservoir
	410 L en incluant les circuits hydrauliques
Réservoir AdBlue	83 L



## Plages de travail

Unité : mm

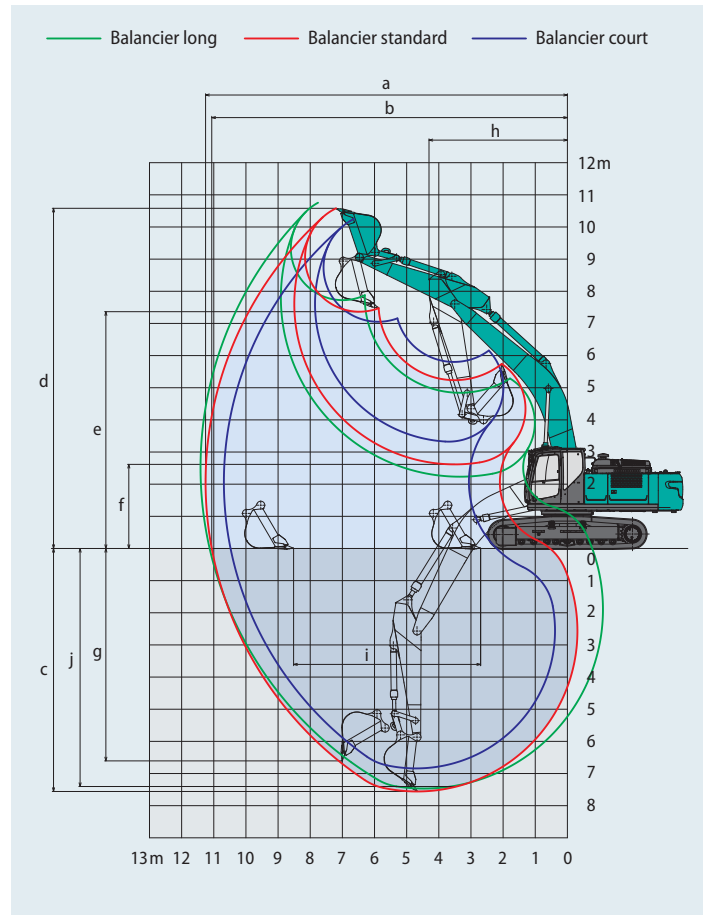
Flèche	Balancier	6,50 m		
		Court 2,60 m	Standard 3,30 m	Long 4,15 m
a- Portée de fouille maximale		10 610	11 260	11 970
b- Portée de fouille maximale niveau du sol		10 400	11 060	11 790
c- Profondeur de fouille maximale		6 860	7 560	8 410
d- Hauteur de travail maximale		10 260	10 580	10 700
e- Hauteur de déversement maximale		7 060	7 370	7 530
f- Hauteur de déversement minimale		3 320	2 620	1 760
g- Profondeur de fouille maximale en paroi verticale		5 840	6 610	7 270
h- Rayon de rotation minimal		4 460	4 310	4 430
i- Course de nivelage au niveau du sol		4 210	5 820	7 210
j- Profondeur de fouille maximale pour un fond plat de 2,4 m		6 670	7 400	8 270
Capacité de remplissage ISO du godet m <sup>3</sup>		1,60	1,40	1,20

## Force d'excavation (ISO 6015)

Unité : kN

Longueur du balancier	Court 2,60 m	Standard 3,30 m	Long 4,15 m
Force de cavage du godet	221 243*	222 244*	220 242*
Force de pénétration du balancier	205 225*	163 180*	140 154*

\*Power Boost activé



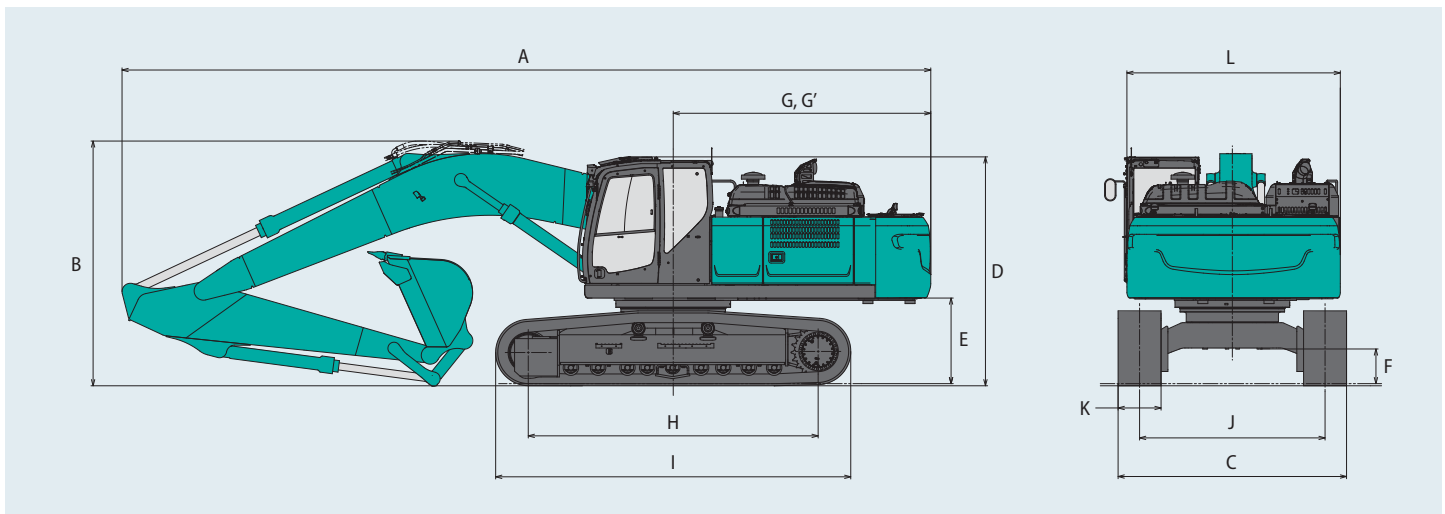
## Dimensions

Longueur du balancier		Court 2,60 m	Standard 3,30 m	Long 4,15 m
A Longueur hors-tout		11 380	11 300	11 330
B Hauteur hors-tout à la flèche		3 690	3 420	3 590
C Largeur du châssis inférieur	SK350LC	3 190		
	SK350NLC	2 990		
D Hauteur hors-tout à la cabine		3 200		
E Garde au sol sous tourelle*		1 190		
F Garde au sol*		485		
G Rayon de rotation arrière		3 600		

Unité : mm

G'	Distance du centre d'orientation à l'extrémité arrière	3 600
H	Longueur de chenille au sol	4 050
I	Longueur du train de chenilles	4 960
J Voie	SK350LC	2 590
	SK350NLC	2 390
K	Largeur de tuile	600
L	Largeur hors-tout de la tourelle	2 980

\*Hors hauteur de l'arête de chenille.



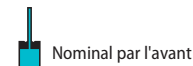
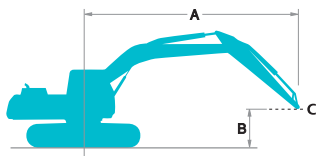


# Poids en ordre de marche et pression au sol

En équipement de série, avec flèche monobloc, balancier 3,30 m et godet 1,40 m<sup>3</sup> en remplissage ISO.

Usage			Tuiles à triple arête (de même hauteur)			
Largueur de tuile	mm		600	700	800	900
Largueur du châssis inférieur	SK350LC	mm	3 190	3 290	3 390	3 490
	SK350NLC	mm	2 990	3 090	—	—
Pression au sol	SK350LC	kPa	69	61	54	48
	SK350NLC	kPa	69	60	—	—
Poids en ordre de marche	SK350LC	kg	37 000	37 800	38 200	38 600
	SK350NLC	kg	36 900	37 700	—	—

## Capacités de levage



A - Portée de l'axe de rotation à la biellette de godet  
 B - Hauteur de la biellette de godet au-dessus/au-dessous du sol  
 C - Point de levage  
 Réglage du clapet de décharge : 37,8 MPa (385 bar)

SK350LC		Flèche : 6,50 m Balancier : 3,30 m Sans godet Chenilles : 600 mm (Levage lourd)															
B	A	1,5 m		3,0 m		4,5 m		6,0 m		7,5 m		9,0 m		À portée maxi		Rayon	
9,0 m	kg														*6 370	*6 370	6,56 m
7,5 m	kg									*7 810	*7 810				*5 840	*5 840	7,86 m
6,0 m	kg									*7 930	*7 930				*5 640	*5 640	8,71 m
4,5 m	kg								*9 720	*9 720	*8 490	7 700	*7 850	5 750	*5 650	5 480	9,25 m
3,0 m	kg					*15 090	*15 090	*11 160	10 160	*9 230	7 360	*8 160	5 600	*5 830	5 110		9,52 m
1,5 m	kg					*17 300	14 250	*12 430	9 580	*9 940	7 040	8 400	5 430	*6 200	4 980		9,54 m
Au sol	kg					*18 060	13 770	*13 170	9 200	*10 400	6 810	8 270	5 320	*6 830	5 070		9,33 m
-1,5 m	kg			*15 390	*15 390	*17 700	13 670	*13 230	9 040	*10 420	6 700				*7 890	5 410	8,85 m
-3,0 m	kg	*17 520	*17 520	*22 280	*22 280	*16 380	13 810	*12 490	9 080	*9 690	6 750				*8 640	6 160	8,07 m
-4,5 m	kg			*18 200	*18 200	*13 800	*13 800	*10 490	9 330						*8 540	7 810	6,88 m

SK350LC		Flèche : 6,50 m Balancier : 4,15 m Sans godet Chenilles : 600 mm (Levage lourd)															
B	A	1,5 m		3,0 m		4,5 m		6,0 m		7,5 m		9,0 m		À portée maxi		Rayon	
9,0 m	kg									*5 080	*5 080				*4 770	*4 770	7,56 m
7,5 m	kg														*4 460	*4 460	8,71 m
6,0 m	kg									*6 890	*6 890	*6 580	5 910	*4 350	*4 350		9,49 m
4,5 m	kg									*7 520	*7 520	*6 990	5 760	*4 380	*4 380		9,98 m
3,0 m	kg			*21 160	*21 160	*13 040	*13 040	*9 950	*9 950	*8 350	7 380	*7 420	5 550	*4 530	4 480		10,23 m
1,5 m	kg					*15 760	14 500	*11 410	9 620	*9 190	6 990	*7 880	5 330	*4 820	4 350		10,25 m
Au sol	kg			*10 820	*10 820	*17 290	13 670	*12 470	9 100	*9 850	6 670	8 120	5 150	*5 280	4 390		10,05 m
-1,5 m	kg	*10 180	*10 180	*14 950	*14 950	*17 630	13 340	*12 920	8 810	*10 150	6 480	8 010	5 050	*6 040	4 620		9,62 m
-3,0 m	kg	*14 870	*14 870	*20 400	*20 400	*16 950	13 330	*12 670	8 740	*9 910	6 430			*7 340	5 150		8,91 m
-4,5 m	kg	*20 310	*20 310	*21 170	*21 170	*15 190	13 570	*11 490	8 870	*8 720	6 570			*8 060	6 210		7,85 m
-6,0 m	kg			*15 790	*15 790	*11 710	*11 710	*8 510	*8 510					*7 910	*7 910		6,26 m

SK350LC		Flèche : 6,50 m Balancier : 2,60 m Sans godet Chenilles : 600 mm (Levage lourd)										
B	A	3,0 m		4,5 m		6,0 m		7,5 m		À portée maxi		Rayon
7,5 m	kg									*8 760	8 640	7,06 m
6,0 m	kg					*9 360	*9 360	*8 610	7 750	*8 540	6 930	8,00 m
4,5 m	kg			*13 460	*13 460	*10 470	*10 470	*9 030	7 510	*8 510	6 060	8,58 m
3,0 m	kg					*11 770	9 860	*9 650	7 200	*8 600	5 610	8,87 m
1,5 m	kg					*12 800	9 350	*10 200	6 920	8 480	5 460	8,89 m
Au sol	kg			*17 830	13 610	*13 230	9 070	*10 460	6 740	8 720	5 590	8,66 m
-1,5 m	kg			*16 930	13 660	*12 940	9 000	*10 170	6 700	*9 090	6 050	8,15 m
-3,0 m	kg	*19 180	*19 180	*15 120	13 900	*11 730	9 140			*9 110	7 120	7,29 m
-4,5 m	kg	*14 570	*14 570	*11 740	*11 740					*8 590	*8 590	5,95 m





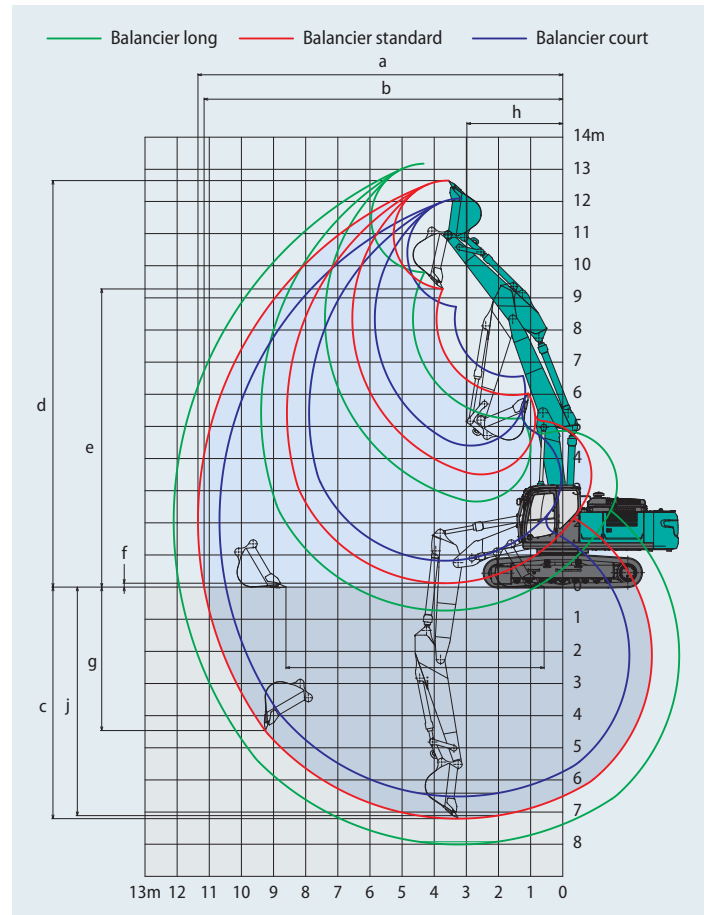
# Flèche articulée



## Plages de travail

Unité : mm

Portée	Balancier	Flèche articulée		
		Court 2,60 m	Standard 3,30 m	Long 4,15 m
a- Portée de fouille maximale		10 680	11 350	12 110
b- Portée de fouille maximale niveau du sol		10 480	11 160	11 930
c- Profondeur de fouille maximale		6 510	7 200	8 010
d- Hauteur de travail maximale		12 090	12 650	13 180
e- Hauteur de déversement maximale		8 720	9 280	9 800
f- Hauteur de déversement minimale		820	120	730
g- Profondeur de fouille maximale en paroi verticale		3 920	4 460	5 280
h- Rayon de rotation minimal		3 310	3 000	3 140
i- Course de nivelage au niveau du sol		6 670	8 030	9 630
j- Profondeur de fouille maximale pour un fond plat de 2,4 m		6 410	7 110	7 920
Capacité de remplissage ISO du godet m <sup>3</sup>		1,60	1,40	1,20



## Force d'excavation (ISO 6015)

Unité : kN

Longueur du balancier	Court 2,60 m	Standard 3,30 m	Long 4,15 m
Force de cavage du godet	221 243*	222 244*	222 242*
Force de pénétration du balancier	205 225*	163 180*	140 154*

\*Power Boost active



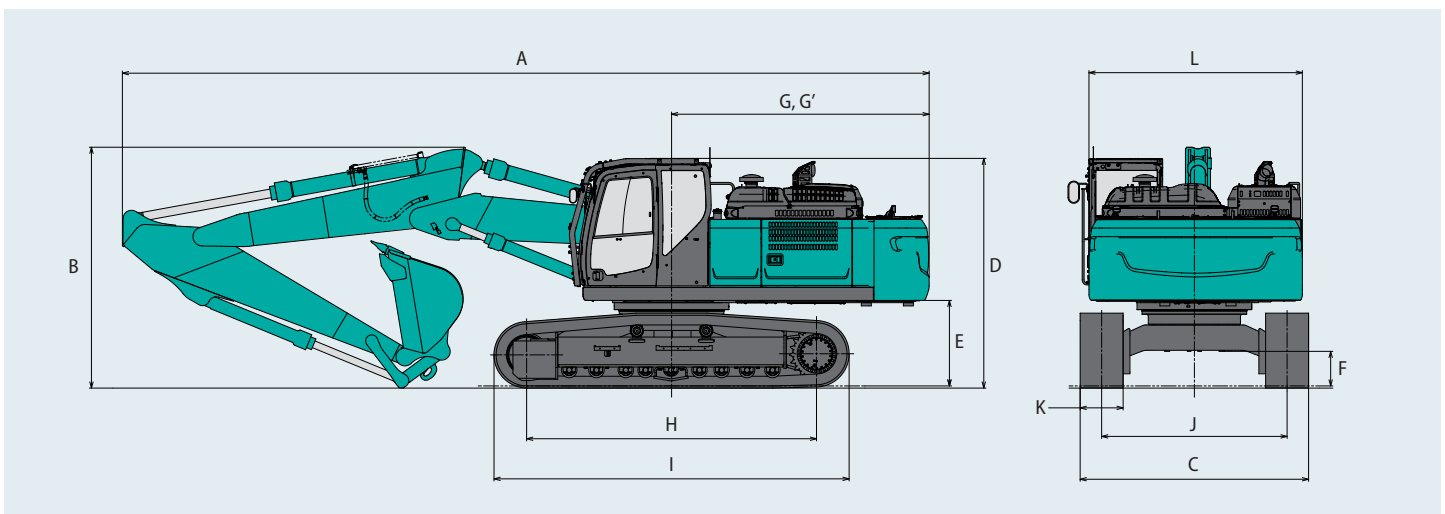
## Dimensions

Longueur du balancier		Court 2,60 m	Standard 3,30 m	Long 4,15 m
A	Longueur hors-tout	11 290	11 270	11 270
B	Hauteur hors-tout à la flèche	3 420	3 360	3 670
C	Largeur du châssis inférieur	SK350LC	3 190	
		SK350NLC	2 990	
D	Hauteur hors-tout à la cabine	3 210		
E	Garde au sol sous tourelle*	1 190		
F	Garde au sol*	485		
G	Rayon de rotation arrière	3 600		

Unité : mm

G'	Distance du centre d'orientation à l'extrémité arrière	3 600	
H	Longueur de chenille au sol	4 050	
I	Longueur du train de chenilles	4 960	
J	Voie	SK350LC	2 590
		SK350NLC	2 390
K	Largeur de tuile	600	
L	Largeur hors-tout de la tourelle	2 980	

\*Hors hauteur de l'arête de chenille.



# Poids en ordre de marche et pression au sol

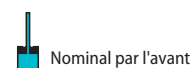
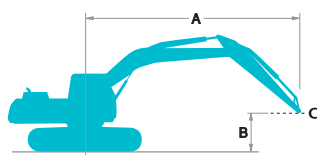
**SK350 LC**  
SK350LC-11E

**SK350 NLC**  
SK350NLC-11E

En équipement de série, avec flèche articulée, balancier 3,30 m et godet 1,40 m<sup>3</sup> en remplissage ISO.

Usage			Tuiles à triple arête (de même hauteur)			
Largeur de tuile	mm		600	700	800	900
Largeur du châssis inférieur	SK350LC	mm	3 190	3 290	3 390	3 490
	SK350NLC	mm	2 990	3 090	—	—
Pression au sol	SK350LC	kPa	71	62	55	49
	SK350NLC	kPa	71	62	—	—
Poids en ordre de marche	SK350LC	kg	37 800	38 700	39 100	39 500
	SK350NLC	kg	37 700	38 600	—	—

## Capacités de levage



A - Portée de l'axe de rotation à la biellette de godet

B - Hauteur de la biellette de godet au-dessus/au-dessous du sol

C - Point de levage

Réglage du clapet de décharge : 37,8 MPa (385 bar)

SK350LC		Flèche articulée		Balancier : 3,30 m		Sans godet		Chenilles : 600 mm (Levage lourd)						
B	A	3,0 m		4,5 m		6,0 m		7,5 m		9,0 m		À portée maxi		Rayon
10,5 m	kg			*9 280	*9 280							*8 430	*8 430	4,63 m
9,0 m	kg					*7 950	*7 950					*6 880	*6 880	6,70 m
7,5 m	kg					*11 010	*11 010	*6 790	*6 790			*6 000	*6 000	7,98 m
6,0 m	kg			*11 880	*11 880	*11 440	11 290	*5 780	*5 780			*5 700	*5 700	8,82 m
4,5 m	kg			*15 800	*15 800	*12 220	10 710	*5 090	*5 090	*6 010	5 640	*5 610	5 270	9,35 m
3,0 m	kg	*25 710	*25 710	*17 600	15 170	*13 010	10 020	*4 970	*4 970	*6 110	5 500	*5 690	4 940	9,61 m
1,5 m	kg	*27 810	27 660	*18 080	14 060	*13 350	9 430	*5 520	*5 520	*6 410	5 340	*5 950	4 830	9,64 m
Au sol	kg	*22 850	*22 850	*16 900	13 610	*12 910	9 070	*6 850	6 710	*6 790	5 240	*6 410	4 940	9,43 m
-1,5 m	kg	*13 570	*13 570	*14 510	13 560	*11 540	8 950	*8 730	6 620			*6 210	5 300	8,96 m
-3,0 m	kg			*11 000	*11 000	*9 050	9 030	*6 670	*6 670			*4 980	*4 980	8,19 m

SK350LC		Flèche articulée		Balancier : 4,15 m		Sans godet		Chenilles : 600 mm (Levage lourd)						
B	A	3,0 m		4,5 m		6,0 m		7,5 m		9,0 m		À portée maxi		Rayon
10,5 m	kg					*6 110	*6 110					*5 800	*5 800	6,06 m
9,0 m	kg					*8 460	*8 460	*6 160	*6 160			*4 930	*4 930	7,75 m
7,5 m	kg					*8 600	*8 600	*5 270	*5 270			*4 530	*4 530	8,88 m
6,0 m	kg					*9 190	*9 190	*9 070	7 990	*5 200	*5 200	*4 360	*4 360	9,64 m
4,5 m	kg			*11 810	*11 810	*11 270	10 960	*9 470	7 670	*4 880	*4 880	*4 320	*4 320	10,13 m
3,0 m	kg	*24 380	*24 380	*16 330	15 760	*12 240	10 190	*9 920	7 260	*4 820	*4 820	*4 400	4 270	10,37 m
1,5 m	kg	*27 360	*27 360	*17 650	14 310	*12 910	9 470	*3 820	*3 820	*5 140	*5 140	*4 600	4 170	10,39 m
Au sol	kg	*9 090	*9 090	*17 460	13 490	*12 930	8 960	*4 950	*4 950	*5 820	5 060	*4 950	4 230	10,20 m
-1,5 m	kg	*13 370	*13 370	*15 870	13 200	*12 100	8 700	*6 810	6 390	*6 560	4 980	*5 530	4 480	9,77 m
-3,0 m	kg	*16 040	*16 040	*13 080	*13 080	*10 290	8 660	*7 910	6 370	*5 260	5 050	*5 080	5 010	9,07 m
-4,5 m	kg			*8 930	*8 930	*7 180	*7 180	*4 900	*4 900			*3 650	*3 650	8,03 m

SK350LC		Flèche articulée		Balancier : 2,60 m		Sans godet		Chenilles : 600 mm (Levage lourd)					
B	A	3,0 m		4,5 m		6,0 m		7,5 m		À portée maxi		Rayon	
9,0 m	kg			*14 100	*14 100					*11 940	*11 940	5,68 m	
7,5 m	kg			*14 020	*14 020	*7 550	*7 550			*10 480	8 290	7,15 m	
6,0 m	kg	*17 220	*17 220	*15 020	*15 020	*12 050	10 970	*7 170	*7 170	*9 750	6 690	8,08 m	
4,5 m	kg	*18 730	*18 730	*16 730	15 980	*12 700	10 380	*6 530	*6 530	9 100	5 860	8,65 m	
3,0 m	kg	*24 140	*24 140	*17 580	14 830	*13 250	9 730	*6 440	*6 440	8 520	5 460	8,94 m	
1,5 m	kg	*27 960	*27 960	*17 980	13 920	*13 240	9 220	*7 090	6 820	*8 050	5 330	8,97 m	
Au sol	kg	*25 280	*25 280	*15 550	13 550	*7 760	*7 760	*8 460	6 660	*7 370	5 480	8,74 m	
-1,5 m	kg	*13 790	*13 790	*12 520	*12 520	*10 510	8 940	*8 040	6 660	*6 360	5 980	8,23 m	
-3,0 m	kg			*8 540	*8 540	*7 370	*7 370			*4 620	*4 620	7,38 m	



# Capacités de levage

SK350NLC		Flèche articulée Balancier : 3,30 m Sans godet Chenilles : 600 mm (Levage lourd)												
B	A	3,0 m		4,5 m		6,0 m		7,5 m		9,0 m		À portée maxi		Rayon
10,5 m	kg			*9 280	*9 280							*8 430	*8 430	4,63 m
9,0 m	kg					*7 950	*7 950					*6 880	*6 880	6,70 m
7,5 m	kg					*11 010	10 790	*6 790	*6 790			*6 000	*6 000	7,98 m
6,0 m	kg			*11 880	*11 880	*11 440	10 460	*5 780	*5 780			*5 700	5 450	8,82 m
4,5 m	kg			*15 800	15 320	*12 220	9 890	*5 090	*5 090	*6 010	5 210	*5 610	4 860	9,35 m
3,0 m	kg	*25 710	*25 710	*17 600	13 830	*13 010	9 220	*4 970	*4 970	*6 110	5 060	*5 690	4 540	9,61 m
1,5 m	kg	*27 810	24 420	*18 080	12 760	*13 350	8 640	*5 520	*5 520	*6 410	4 910	*5 950	4 440	9,64 m
Au sol	kg	*22 850	*22 850	*16 900	12 320	*12 910	8 290	*6 850	6 150	*6 790	4 810	*6 410	4 530	9,43 m
-1,5 m	kg	*13 570	*13 570	*14 510	12 270	*11 540	8 160	*8 730	6 070			*6 210	4 870	8,96 m
-3,0 m	kg			*11 000	*11 000	*9 050	8 250	*6 670	6 160			*4 980	*4 980	8,19 m

SK350NLC		Flèche articulée Balancier : 4,15 m Sans godet Chenilles : 600 mm (Levage lourd)												
B	A	3,0 m		4,5 m		6,0 m		7,5 m		9,0 m		À portée maxi		Rayon
10,5 m	kg					*6 110	*6 110					*5 800	*5 800	6,06 m
9,0 m	kg					*8 460	*8 460	*6 160	*6 160			*4 930	*4 930	7,75 m
7,5 m	kg					*8 600	*8 600	*5 270	*5 270			*4 530	*4 530	8,88 m
6,0 m	kg					*9 190	*9 190	*9 070	7 400	*5 200	*5 200	*4 360	*4 360	9,64 m
4,5 m	kg			*11 810	*11 810	*11 270	10 130	*9 470	7 090	*4 880	*4 880	*4 320	4 180	10,13 m
3,0 m	kg	*24 380	*24 380	*16 330	14 390	*12 240	9 380	*9 920	6 690	*4 820	*4 820	*4 400	3 920	10,37 m
1,5 m	kg	*27 360	24 350	*17 650	12 990	*12 910	8 670	*3 820	*3 820	*5 140	4 790	*4 600	3 810	10,39 m
Au sol	kg	*9 090	*9 090	*17 460	12 190	*12 930	8 170	*4 950	*4 950	*5 820	4 630	*4 950	3 870	10,20 m
-1,5 m	kg	*13 370	*13 370	*15 870	11 910	*12 100	7 910	*6 810	5 830	*6 560	4 550	*5 530	4 100	9,77 m
-3,0 m	kg	*16 040	*16 040	*13 080	11 950	*10 290	7 880	*7 910	5 810	*5 260	4 620	*5 080	4 580	9,07 m
-4,5 m	kg			*8 930	*8 930	*7 180	*7 180	*4 900	*4 900			*3 650	*3 650	8,03 m

SK350NLC		Flèche articulée Balancier : 2,60 m Sans godet Chenilles : 600 mm (Levage lourd)											
B	A	3,0 m		4,5 m		6,0 m		7,5 m		À portée maxi		Rayon	
9,0 m	kg			*14 100	*14 100					*11 940	11 220	5,68 m	
7,5 m	kg			*14 020	*14 020	*7 550	*7 550			*10 480	7 670	7,15 m	
6,0 m	kg	*17 220	*17 220	*15 020	*15 020	*12 050	10 140	*7 170	7 070	*9 750	6 180	8,08 m	
4,5 m	kg	*18 730	*18 730	*16 730	14 610	*12 700	9 570	*6 530	*6 530	9 100	5 410	8,65 m	
3,0 m	kg	*24 140	*24 140	*17 580	13 500	*13 250	8 930	*6 440	*6 440	8 520	5 020	8,94 m	
1,5 m	kg	*27 960	25 050	*17 980	12 620	*13 240	8 430	*7 090	6 260	*8 050	4 900	8,97 m	
Au sol	kg	*25 280	24 320	*15 550	12 260	*7 760	*7 760	*8 460	6 100	*7 370	5 040	8,74 m	
-1,5 m	kg	*13 790	*13 790	*12 520	12 310	*10 510	8 160	*8 040	6 110	*6 360	5 490	8,23 m	
-3,0 m	kg			*8 540	*8 540	*7 370	*7 370			*4 620	*4 620	7,38 m	

## Remarques :

- Ne pas tenter de lever ou de maintenir toute charge supérieure à ces capacités de levage au point de levage spécifié par le rayon et la hauteur. Le poids de tous les accessoires doit être déduit des capacités de levage mentionnées ci-dessus.
- Les capacités de levage supposent que la machine repose sur un sol de niveau, résistant et uniforme. L'utilisateur doit tenir compte des conditions de travail, par exemple sol mou ou irrégulier, inclinaison, charges latérales, arrêt brutal des charges, situations dangereuses, expérience du chauffeur, etc...
- Bout de balancier défini comme point de levage.
- Les capacités de levage ci-dessus sont conformes à la norme ISO 10567. Elles ne dépassent pas 87% de

la capacité de levage hydraulique ni 75% de la charge de basculement. Les capacités de levage repérées par un astérisque (\*) sont limitées par la capacité hydraulique plutôt que par la charge de basculement.

- L'opérateur doit parfaitement connaître les instructions du manuel d'utilisation et d'entretien avant d'utiliser cette machine. Les règles d'utilisation en sécurité des équipements doivent être respectées à tout moment.
- Les capacités de levage ne s'appliquent qu'à une machine fabriquée d'origine et équipée en standard par KOBELCO CONSTRUCTION MACHINERY CO., LTD.

# Équipements de série et options

**SK350** LC  
SK350LC-11E

**SK350** NLC  
SK350NLC-11E

● = Std ○ = Opt. — = Non disponible

Catégorie	Description	SK350LC/SK350NLC-11E	
		Flèche monobloc / Flèche articulée	
		LC	NLC
<b>MOTEUR</b>	ISUZU 6HK1 (Conforme Stage V))	●	●
	Système d'échappement du moteur DOC, DPF, SCR	●	●
	Alternateur 24 V/90 A	●	●
	Démarrateur 24 V/5 kW	●	●
	Batteries 2 x 12 V (140 Ah)	●	●
	Système de refroidissement par ventilateur aspirant	●	●
	Ralenti automatique	●	●
	Ralenti et arrêt moteur automatique	●	●
<b>CIRCUIT HYDRAULIQUE</b>	Trois modes de travail (H, S et ECO)	●	●
	Power Boost (37,8 MPa (385 bar))	●	●
	Levage lourd	●	●
	Dépressurisation hydraulique	●	●
	Translation indépendante	●	●
	Système de préchauffage automatique	●	●
	Recirculation de la pression hydraulique à la descente de flèche	●	●
	Huile hydraulique VG32	●	●
	Huile hydraulique VG46	○	○
	Huile hydraulique VG68	○	○
	<b>LIGNES HYDRAULIQUES</b>	Lignes hydrauliques auxiliaires petit débit, grand débit et pilotage d'attache rapide	●
Pompe hydraulique auxiliaire petit débit de plus grande capacité (84,9 L/min)		○	○
Aucune ligne hydraulique auxiliaire, ni clapets de sécurité		○	—
Commandes proportionnelles petit et grand débits aux manipulateurs		●	●
<b>CABINE</b>	Siège chauffant à suspension pneumatique	●	●
	Moniteur couleur 25 cm	●	●
	Éclairage de cabine à LED	●	●
	Climatisation	●	●
	Radio DAB+ (FM/AM + AUX + USB et Bluetooth® avec téléphone mains libres)	●	●
	Faisceau pour quatre phares additionnels et un gyrophare de cabine	●	●
	Essuie-glace à parallélogramme	●	●
	Alimentation 12V	●	●
	Déflecteur de pluie	○	○
	Store pare-soleil	○	○
<b>PHARES</b>	Deux projecteurs de travail à LED sur la flèche, un sur la tourelle et deux sur le contrepoids arrière	●	●
	Deux projecteurs de travail à LED haut de cabine	○	○
<b>ÉQUIPEMENT DE TRAVAIL</b>	Flèche monobloc (6,50 m)	●	●
	Flèche articulée	○	○
	Balancier HD standard (3,30 m) avec pare-pierre	●	●
	Balancier HD court (2,60 m) avec pare-pierre	○	○
	Balancier HD long (4,15 m) avec pare-pierre	○	○
	Crochet de manutention	●	●
<b>CONTREPOIDS</b>	Contrepoids lourd de 8 590 kg	●	●
<b>CHÂSSIS</b>	Tuiles acier de 600 mm	●	●
	Tuile à double arête de 600 mm	○	○
	Tuiles acier de 700 mm	○	○
	Tuiles acier de 800 mm	○	—
	Tuiles acier de 900 mm	○	—
	Guide chaîne central	●	●
	Deux guides chaîne additionnels	○	○
	Blindage du châssis inférieur	●	●
<b>SÉCURITÉ</b>	Arrêt d'urgence du moteur	●	●
	Mode d'utilisation forcé des pompes (interrupteur d'urgence KPSS)	●	●
	Potentiomètre de régime moteur d'urgence (by-pass de la gestion électronique)	●	●
	Vanne manuelle de descente d'urgence de l'équipement	●	●
	Alarme de surcharge	●	●
	Clapet de sécurité pour les vérins de flèche et du balancier	●	●
	Cabine ROPS (ISO 12117-2:2008)	●	●
	Protection de toit niveau II (ISO 10262:1998)	●	●
	Protection frontale de cabine niveau II (ISO 10262:1998)	○	○
	Trois caméras pour vision à 360°	●	●
	Indicateur de ceinture de sécurité sur le moniteur	●	●
	Alarme de translation	○	○
	Extension du garde-corps de tourelle	○	○
	<b>AUTRES</b>	Pompe électrique de remplissage gasoil à arrêt automatique	●
Faisceau pour éclairage du compartiment moteur		●	●
Peinture personnalisée		○	○
Télésurveillance et géolocalisation KOMEXS		●	●

\*Le système de climatisation de cette machine contient un gaz à effet de serre fluoré HFC-134a (GWP 1430). Quantité de gaz 0,9 kg (équivalent CO<sub>2</sub> 1,3 t)  
Remarque : Bluetooth® est une marque déposée de Bluetooth SIG Inc.







**SK350<sub>LC</sub>**  
SK350LC-11E

**SK350<sub>NLC</sub>**  
SK350NLC-11E

---

Remarque : Ce catalogue peut contenir des accessoires et autres équipements qui ne sont pas disponibles en option dans votre région. Il peut aussi contenir des photos de machines dont les caractéristiques sont différentes de celles qui sont vendues dans votre région. Consultez votre distributeur KOBELCO le plus proche pour lui faire part de vos besoins. Des équipements spécialisés sont indispensables pour utiliser ces machines pour des travaux de démolition. Contactez votre distributeur KOBELCO pour valider leurs utilisations. Dans le cadre de notre politique d'amélioration permanente, tous les modèles et caractéristiques sont modifiables sans préavis.

Copyright par **KOBELCO CONSTRUCTION MACHINERY CO., LTD.** Le contenu de ce catalogue ne peut en aucun cas être reproduit sans autorisation.

---

**KOBELCO CONSTRUCTION MACHINERY EUROPE B.V.**

Veluwezoom 15  
1327 AE Almere  
Pays-Bas  
[www.kobelco-europe.com](http://www.kobelco-europe.com)

Pour plus d'information :