

KOBELCO

SK380SRLC

Performance  Design

SK380SRLC

■ Puissance moteur :

272 ch / 2 100 tr/min

■ Poids en ordre de marche:

36 600-38 200 kg



Moteur conforme Stage V

Built for Perfectionists™



SK380SR_{LC}



Performance Design

La SK380SRLC inaugure une nouvelle ère de rentabilité en garantissant des **PERFORMANCES** exceptionnelles, plus d'efficacité et de productivité grâce à plus de puissance et de vitesse. Son nouveau **DESIGN** offre une ergonomie et un confort hors normes au chauffeur, en refusant tout compromis.

Toujours à la recherche d'améliorations exclusives et sans concurrence pour des machines dont on ne peut plus se passer après les avoir utilisées, **KOBELCO** poursuit sa quête d'excellence pour relever tous les défis.



KOBELCO

LUXE ET CONFORT INCOMPARABLES

Siège chauffant à suspension pneumatique

Le nouveau siège de luxe Grammer vous assure une absorption vibratoire et un confort de conduite inégalés.

Climatisation soufflant par l'arrière

L'air est soufflé vers la taille et l'arrière de la tête du chauffeur, pour une température uniforme dans la cabine.

Manipulateurs basse pression à commandes proportionnelles

Les manipulateurs hydrauliques sont à faible résistance et équipés de série de rollers proportionnelles de pilotage des circuits hydrauliques auxiliaires.



Cabine pressurisée

La confortable et spacieuse cabine de la SK380SRLC est pressurisée à 50Pa pour assurer une excellente étanchéité et éviter l'infiltration des poussières extérieures, tout en insonorisant efficacement l'habitacle.



Faibles vibrations

La cabine est suspendue sur des plots visco-élastiques à base d'huile siliconée, couplés à un ressort hélicoïdal offrant une absorption vibratoire et un débattement beaucoup plus important que les systèmes conventionnels.



PUISSANCE ET AGILITÉ INCONTESTABLES

Force de translation

Totalement hors-normes pour aborder les terrains difficiles et fortes pentes sans aucune appréhension.

314 kN

Capacité de levage

12 390 kg

(En frontal à 6m au niveau du sol)

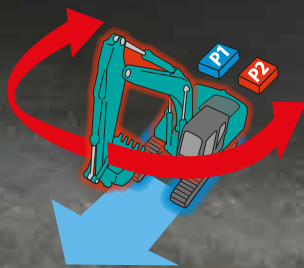
Manutention lourde

En activant la fonction levage lourd, les pompes hydrauliques délivrent plus de pression et légèrement moins de débit pour plus d'efficacité et de précision lors des phases de manutention délicate.



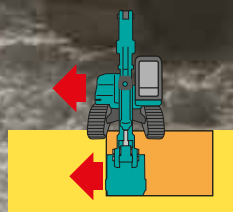
Translation indépendante

En activant la fonction translation indépendante, les 2 pompes hydrauliques principales sont désaccouplées. Une pompe alimente alors uniquement la translation, et l'autre pompe alimente l'équipement et la rotation. Ainsi, vous pouvez lever votre flèche et/ou orienter la tourelle, sans aucune variation de la vitesse de translation, évitant tout risque de balancement de la charge manutentionnée pour une sécurité et une précision de travail optimale.



Priorité à l'orientation

Notre système exclusif de gestion hydraulique priorise l'orientation de la tourelle dans les opérations combinées afin d'être efficace en remontée de charge en pente, et en balayage latérale au sol.





Power Boost

Quand vous avez besoin instantanément de plus de puissance, actionnez le Power Boost pour bénéficier de 10 % de puissance supplémentaire sans limite de temps.

■ Force de cavage maxi au godet

Normal: **189 kN**
Avec Power Boost: **208 kN**

■ Force de pénétration maxi au balancier

Normal: **126 kN**
Avec Power Boost: **139 kN**



COMPACTE ET PUISSANTE

Moteur HINO (Toyota) conforme Stage V

Les moteurs Hino sont renommés pour leur rendement énergétique et leurs performances environnementales, KOBELCO a optimisé ces groupes propulseurs spécifiquement pour les machines de travaux publics. Le système d'injection à rampe commune haute pression, le turbocompresseur à géométrie variable et le système de recyclage des gaz d'échappement réduisent les émissions de particules alors que le refroidissement des gaz recyclés réduit fortement la formation d'oxydes d'azote (NOx).



Modèle: HINO J08 EYD

Puissance du moteur

272 ch / 2 100 tr/min
(ISO14396)



La plus lourde et puissante des pelles hydrauliques à rayon court

En plus d'excellentes performances de levage et d'excavation, la SK380SRLC est équipée en standard usine de toutes les lignes hydrauliques pour recevoir tous les équipements disponibles sur le marché, système de guidage inclus. Sa compacité est particulièrement appréciée pour les grands travaux routiers, d'assainissement, de démolition et les gros travaux de terrassement en agglomération.



MAINTENANCE ET SÉCURITÉ OPTIMISÉES



Remplissage du réservoir d'Adblue depuis le sol



Large compartiment de rangement accessible depuis le sol



Filtration air double corps



Entretien du moteur
Accès moteur sécurisé par une plateforme de maintenance.



Vanne de vidange du réservoir gasoil et trappe d'inspection

AFFICHAGE MULTIFONCTION COULEUR

Les affichages graphiques et les couleurs vives du moniteur multifonction LCD facilitent sa lecture instantanée. L'écran affiche la consommation de carburant, les intervalles d'entretien et bien d'autres choses encore.



- 1 Les cadrans analogiques offrent une lecture intuitive du niveau de carburant et de la température du moteur
- 2 Le voyant vert souligne l'excellence énergétique de la conduite du chauffeur
- 3 Jauge de colmatage du DPF (gauche) / jauge de niveau d'AdBlue (droite)
- 4 Consommation de carburant/Caméra de gauche
- 5 Sélection du mode de travail
- 6 Commande d'affichage du moniteur

Commande de circuit hydraulique auxiliaire

Sélectionnez d'une pression un des vingt accessoires pré-programmés et visualisez sur l'écran ses paramètres hydrauliques (débit, pressions, simple ou double effets).



Affichage des niveaux : t°, carburant, DPF, AdBlue



Consommation de carburant



Entretien



Mode BRH



Mode cisaille

VISION PANORAMIQUE À 360°

3 caméras de série

Bien que la vaste cabine offre déjà une visibilité exceptionnelle, notamment sur l'avant droit de la machine grâce à son capot plongeant, nous avons tout de même équipé la tourelle de trois caméras et un moniteur dédié afin de toujours garder un œil sur le périmètre de sécurité de la pelle.



Vision arrière



Vision droite



Vision arrière

Vision droite



Vision gauche

SÉCURITÉ ET ÉQUIPEMENTS



Caméra arrière



Caméra côté gauche



Caméra côté droit

Caméras arrière, droite et gauche de série



Rétroviseur



Circuit hydraulique d'attache rapide

Le circuit hydraulique de pilotage de l'attache rapide est monté d'usine en standard.



Protection de toit basculable de série

La protection FOPS de série peut être basculée en position ouverte pour faciliter le nettoyage des vitres. Conforme aux exigences des normes FOPS, Top Guard niveau II (ISO10262).



Défecteur de pluie et 2 phares de cabine



Éclairages LED de série

Les puissants phares LED offrent une visibilité de nuit exceptionnelle pour travailler en toute sécurité.



Radio stéréo AM/FM avec Bluetooth® (DAB)

Fonction téléphone main libre et connection bluetooth avec votre smartphone.



Puissante climatisation automatique

La climatisation automatique maintient une température stable et homogène à toute époque de l'année.



Rambardes d'accès

Les rambardes sécurisent la montée des marches pour accéder à la plateforme de service.



Filtre à huile moteur



Accès depuis le sol

L'ensemble de la filtration moteur est accessible depuis le sol.



Filtre à carburant renforcé

Les performances du filtre à carburant ont été renforcées en augmentant la surface de filtration de 60%. La purge du décanteur d'eau est accessible sans entrave.

Catégorie	Description	SK380SRLC
		Flèche monobloc
CABINE	ROPS/FOPS niveau II	●
PROTECTION	Protection frontale de cabine	○
SIÈGE	Siège chauffant à suspension pneumatique	●
TUILES	Tuiles acier de 600 mm	●
	Tuile à double arête de 600 mm	○
	Tuiles acier de 700 mm	○
	Tuiles acier de 800 mm	○
	Tuiles acier de 850 mm	○
FLÈCHE	Flèche monobloc (6,20 m) avec 2 éclairages à LED	●
BALANCIER	Balancier standard (3,10 m) avec pare-pierre	●
	Balancier court (2,40 m) avec pare-pierre	○
LIGNES HYDRAULIQUES	Lignes hydrauliques auxiliaires petit débit, grand débit, et pilotage d'attache rapide	●
PILOTAGE HYDRAULIQUE	Commandes proportionnelles aux manipulateurs	●
CONTREPOIDS	Contrepoids lourd de 9 000 kg	●
OPTIONS	Deux phares de travail à LED additionnels	○
	Déflecteur de pluie	○
	Guides chaîne additionnels	○
	Alarme de translation	○
ÉQUIPEMENT DE BASE DE LA MACHINE	Huile hydraulique VG46	○
	Huile hydraulique VG68	○
	Peinture personnalisée	○
	Huile hydraulique VG32	●
	Climatisation	●
	Radio DAB+ (FM/AM + AUX + USB et Bluetooth® avec téléphone mains libres)	●
	Faisceau pour quatre phares de cabine et gyrophare de cabine	●
	Faisceau pour éclairage du compartiment moteur	●
	Caméra arrière	●
	Caméra côté droit	●
	Caméra côté gauche	●
	Pompe électrique de remplissage gasoil à arrêt automatique	●
	Blindage du châssis inférieur	●
	Guide chaîne central	●
	Protection de toit basculable	●
	KOMEXS	●
	Sans godet	●

Télesurveillance incluse = sérénité absolue



KOMEXS est un système télématique de réception des données sur les machines. Gérez vos machines où qu'elles se trouvent dans le monde par l'Internet.

Accès direct aux données d'exploitation

Géolocalisation

La localisation précise des matériels et l'historique des déplacements sont disponibles même depuis des sites où les communications sont difficiles.

Consommation

L'analyse de votre consommation de carburant, ainsi que des modes de travail utilisés, vous aident à optimiser vos coûts de production.

Heures de fonctionnement

Une analyse des plages de travail par machine et par site, permet d'identifier les chantiers les plus productifs et les plus rentables. Les heures d'utilisation sont enregistrées par tranche d'une demi-heure, et peuvent être utilisées pour la facturation de vos prestations, locations, ...

Graphiques analytiques

Différents graphiques vous renseigneront aussi bien sur les cycles d'utilisation que sur le type de travail réalisé (BRH, cisaille, excavation, translation, ...)

Maintenance et alertes SAV

Maintenance

Pour connaître l'état d'entretien de votre flotte Kobelco sur les différents chantiers. Les données d'entretien sont également communiquées au service après-vente de votre concessionnaire Kobelco, pour une planification plus efficace des entretiens périodiques.

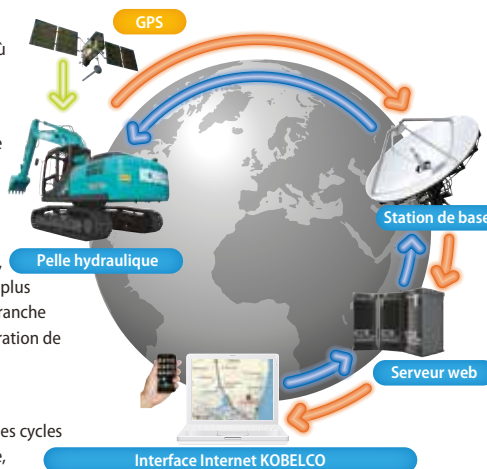
Système de sécurité

Alarme de démarrage moteur

Le système peut déclencher une alarme si la machine est utilisée en dehors des heures ou jours prédéfinis.

Alarme géographique

Une alarme peut aussi être déclenchée en cas de déplacement de la machine en dehors d'un périmètre géographique défini.



Caractéristiques

Moteur

Modèle	HINO J08 EYD
Type	Diesel quatre temps refroidi par eau à injection directe, suralimenté, conforme Stage V.
Nb de cylindres	6
Alésage et course	112 mm x 130 mm
Cylindrée	7,684 L
Puissance nominale	256 ch/2 100 tr/min (ISO 9249)
	272 ch/2 100 tr/min (ISO 14396)
Couple maxi	989 N·m/1 600 tr/min (ISO 9249)
	1 017 N·m/1 600 tr/min (ISO 14396)

Circuit hydraulique

Pompe	
Type	Deux pompes à piston à cylindrée variable + une pompe à engrenages
Débit de refoulement maxi	2 x 246 L/min
	1 x 21 L/min
	Pompe à engrenages supplémentaire 1 x 43 L/min
Réglage du clapet de décharge	
Flèche, balancier et godet	34,3 Mpa
Power Boost	37,8 Mpa
Translation	34,3 Mpa
Orientation	29,0 Mpa
Circuit de pilotage	5,0 Mpa
Pompe de pilotage	À engrenages
Distributeur principal	12 tiroirs
Radiateur d'huile	À air

Système d'orientation

Moteur d'orientation	Moteur à pistons axiaux
Frein de stationnement	Frein multidisque à bain d'huile
Vitesse de rotation	8,4 tr/min
Couple de rotation	120 kN (SAE)
Rayon de rotation arrière	1 900 mm
Rayon de rotation avant minimal	3 450 mm

Accessoires

Godet rétro et compatibilité.

Usage	Godet rétro	
	Excavation standard	
Capacité du godet	Remplissage ISO	m ³
	Remplissage à ras	m ³
Largeur d'ouverture	Avec couteaux latéraux	mm
	Sans couteaux latéraux	mm
Nombre de dents		5
Poids du godet		kg
Compatibilité	Balancier standard 3,10 m	○
	Balancier court 2,40 m	○

○ Recommandé

Système de translation

Moteurs de translation	Pompe à piston à cylindrée variable, moteur à deux vitesses
Freins de parc	Frein multidisque à bain d'huile
Nombre de tuiles	48 par côté
Vitesse de translation	4,6/2,8 km/h
Force de translation	314 kN (SAE)
Pente franchissable	70 % {35°}
Garde au sol minimale	500 mm

Cabine et commandes

Cabine	
Cabine en acier, tous temps, insonorisée, suspendue par ressorts et plots d'huile siliconée, et équipée d'un épais tapis de sol isolant.	
Commande	
Deux leviers et deux pédales de translation	
Deux manipulateurs pour l'excavation et l'orientation	
Accélérateur moteur rotatif électrique	
Niveaux sonores	
Externes	105 dB(A)
Chauffeur	72 dB(A)

Flèche, balancier et godet

Vérin de flèche	145 mm x 1 361 mm
Vérin de balancier	150 mm x 1 675 mm
Vérin de godet	130 mm x 1 208 mm

Capacités de remplissage

Réservoir à carburant	350 L
Circuit de refroidissement	35 L
Huile moteur	28,5 L
Réducteur de translation	2 x 7,5 L
Réducteur d'orientation	7,4 L
Réservoir d'huile hydraulique	245 L au réservoir
	440 L en incluant les circuits hydrauliques
Réservoir AdBlue	20,7 L



Plages de travail

Unité : m

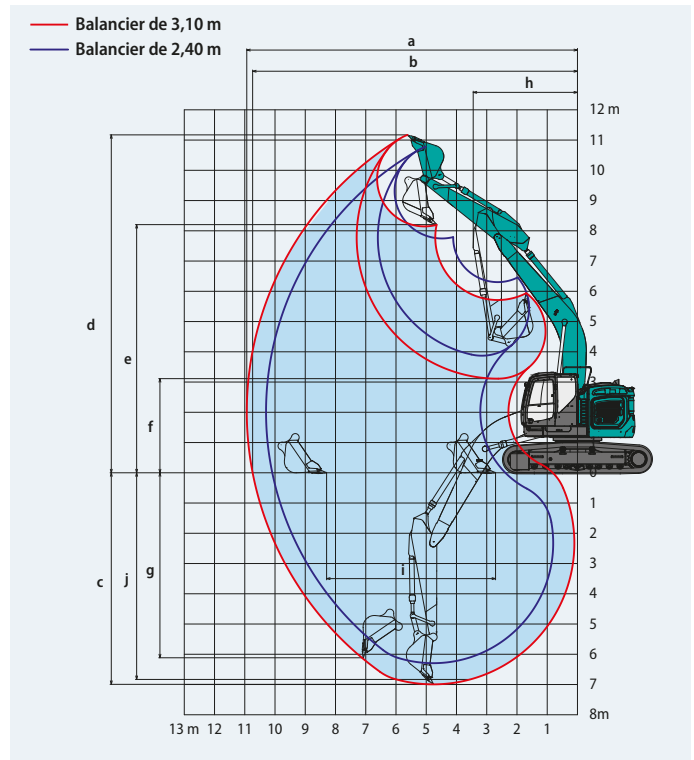
Flèche	6,20 m		
	Balancier	2,40 m	3,10 m
Portée		2,40 m	3,10 m
a- Portée de fouille maximale		10,30	10,93
b- Portée de fouille maximale au niveau du sol		10,09	10,74
c- Profondeur de fouille maximale		6,29	6,99
d- Hauteur de travail maximale		10,78	11,17
e- Hauteur de déversement maximale		7,75	8,15
f- Hauteur de déversement minimale		3,87	3,11
g- Profondeur de fouille maximale en paroi verticale		5,69	6,11
h- Rayon de rotation minimal		3,56	3,45
i- Course de nivelage au niveau du sol		3,99	5,59
j- Profondeur de fouille maximale pour un fond plat de 2,4 m		6,10	6,83
Capacité de remplissage ISO du godet m ³		1,20	

Force d'excavation (ISO 6015)

Unité : kN

Longueur du balancier	2,40 m	3,10 m
Force de cavage du godet	189 / 208*	189 / 208*
Force de pénétration du balancier	158 / 174*	126 / 139*

*Power Boost activé



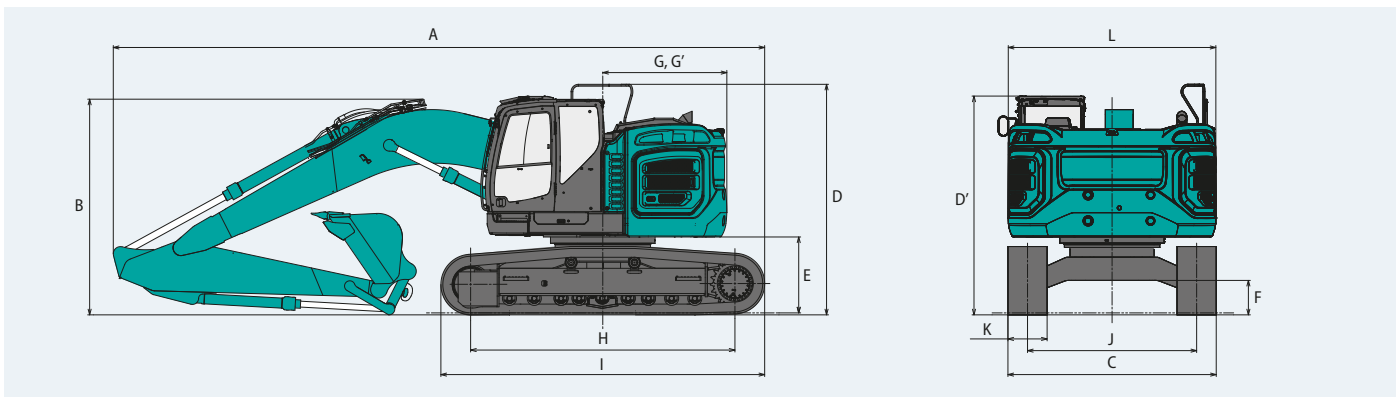
Dimensions

Unité : mm

Longueur du balancier	2,40 m	3,10 m
A Longueur hors-tout	10 100	9 980
B Hauteur hors-tout à la flèche	3 550	3 300
C Largeur hors-tout	3 190**	
D Hauteur hors-tout à la rambarde	3 530	
D' Hauteur hors-tout à la cabine	3 350	
E Garde au sol sous tourelle*	1 160	
F Garde au sol*	500	

G Rayon de rotation arrière	1 900
G' Distance du centre d'orientation à l'extrémité arrière	1 900
H Longueur de chenille au sol	4 050
I Longueur du train de chenilles	4 960
J Voie	2 590
K Largeur de tuile	600
L Largeur hors-tout de la tourelle	3 180

*Hors hauteur de l'arête de chenille **Tuiles de 600 mm



Poids en ordre de marche et pression au sol en flèche monobloc

Flèche : 6,20 m Balancier : 2,40 m Godet : 1,20 m³ en remplissage ISO

Tuiles	mm	Tuile à triple arête				Tuile à double arête
		600	700	800	850	600
Pression au sol	kPa	68	60	53	50	69
Poids en ordre de marche	kg	36 600	37 400	37 800	38 000	37 100

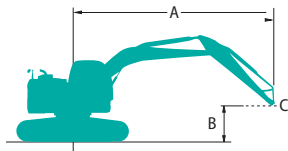
Flèche : 6,20 m Balancier : 3,10 m Godet : 1,20 m³ en remplissage ISO

Tuiles	mm	Tuile à triple arête				Tuile à double arête
		600	700	800	850	600
Pression au sol	kPa	69	60	53	51	70
Poids en ordre de marche	kg	36 800	37 600	38 000	38 200	37 300

Capacités de levage

SK380SRLC

SK380SRLC



Nominal par l'avant



Nominal en latéral ou à 360 degrés

A - Portée de l'axe de rotation à la biellette de godet
 B - Hauteur de la biellette de godet au-dessus/au-dessous du sol
 C - Point de levage
 Réglage du clapet de décharge : 37,8 MPa

SK380SRLC		Balancier : 2,40 m		Sans godet		Contrepoids : 9 000 kg		Chenilles : 600mm					
B	A	3,0 m		4,5 m		6,0 m		7,5 m		À portée maxi		Rayon	
		↑	→	↑	→	↑	→	↑	→	↑	→		
9,0 m	kg									*8 950	*8 950	5,04 m	
7,5 m	kg					*8 630	*8 630			*7 680	7 080	6,72 m	
6,0 m	kg			*10 240	*10 240	*9 010	8 450	*8 510	5 870	*7 230	5 540	7,74 m	
4,5 m	kg			*13 030	12 370	*10 150	8 040	*8 840	5 720	*7 150	4 780	8,36 m	
3,0 m	kg					*11 540	7 550	9 330	5 500	*7 340	4 410	8,67 m	
1,5 m	kg					*12 610	7 150	9 090	5 280	7 310	4 290	8,71 m	
Au sol	kg			*15 460	10 410	12 440	6 940	8 940	5 150	7 530	4 390	8,47 m	
-1,5 m	kg	*11 100	*11 100	*16 530	10 460	12 390	6 890	8 920	5 130	8 260	4 790	7,94 m	
-3,0 m	kg	*18 730	*18 730	*14 550	10 650	*11 150	7 010			*8 880	5 720	7,03 m	
-4,5 m	kg			*10 840	*10 840					*8 260	8 180	5,58 m	

SK380SRLC		Balancier : 3,10 m		Sans godet		Contrepoids : 9 000 kg		Chenilles : 600 mm						
B	A	3,0 m		4,5 m		6,0 m		7,5 m		9,0 m		À portée maxi		Rayon
		↑	→	↑	→	↑	→	↑	→	↑	→	↑	→	
9,0 m	kg					*5 380	*5 380					*4 790	*4 790	6,10 m
7,5 m	kg					*7 420	*7 420	*4 530	*4 530			*4 240	*4 240	7,53 m
6,0 m	kg					*7 960	*7 960	*7 600	5 960			*4 030	*4 030	8,45 m
4,5 m	kg	*16 910	*16 910	*11 300	*11 300	*9 180	8 170	*8 110	5 770	*4 280	4 250	*3 990	*3 990	9,03 m
3,0 m	kg			*14 640	11 590	*10 700	7 640	*8 860	5 500	*6 770	4 140	*4 090	3 910	9,31 m
1,5 m	kg			*17 010	10 690	*12 030	7 180	9 070	5 250	6 910	4 020	*4 330	3 800	9,35 m
Au sol	kg			*17 670	10 320	12 390	6 870	8 860	5 070	*6 450	3 940	*4 770	3 860	9,13 m
-1,5 m	kg	*11 420	*11 420	*17 140	10 250	12 250	6 750	8 770	4 990			*5 530	4 150	8,64 m
-3,0 m	kg	*18 020	*18 020	*15 650	10 370	*11 810	6 790	8 840	5 050			*6 960	4 800	7,82 m
-4,5 m	kg	*17 300	*17 300	*12 830	10 690	*9 480	7 040					*8 160	6 290	6,54 m

Remarques:

- Ne pas tenter de lever ou de maintenir toute charge supérieure à ces capacités de levage au point de levage spécifié par le rayon et la hauteur. Le poids de tous les accessoires doit être déduit des capacités de levage mentionnées ci-dessus.
- Les capacités de levage supposent que la machine repose sur un sol de niveau, résistant et uniforme. L'utilisateur doit tenir compte des conditions de travail, par exemple sol mou ou irrégulier, inclinaison, charges latérales, arrêt brutal des charges, situations dangereuses, expérience du chauffeur, etc...
- Le crochet de levage de la biellette de godet est défini comme point de levage.
- Les capacités de levage ci-dessus sont conformes à la norme ISO 10567. Elles ne dépassent pas 87% de la capacité de levage hydraulique ni 75% de la charge de basculement. Les capacités de levage repérées par un astérisque (*) sont limitées par la capacité hydraulique plutôt que par la charge de basculement.
- L'opérateur doit parfaitement connaître les instructions du manuel d'utilisation et d'entretien avant d'utiliser cette machine. Les règles d'utilisation en sécurité des équipements doivent être respectées à tout moment.
- Les capacités de levage ne s'appliquent qu'à une machine fabriquée d'origine et équipée en standard par KOBELCO CONSTRUCTION MACHINERY CO., LTD.

Remarque : Ce catalogue peut contenir des accessoires et autres équipements qui ne sont pas disponibles en option dans votre région. Il peut aussi contenir des photos de machines dont les caractéristiques sont différentes de celles qui sont vendues dans votre région. Consultez votre distributeur KOBELCO le plus proche pour lui faire part de vos besoins. Dans le cadre de notre politique d'amélioration permanente, tous les modèles et caractéristiques sont modifiables sans préavis.

Copyright par **KOBELCO CONSTRUCTION MACHINERY CO., LTD.** Le contenu de ce catalogue ne peut en aucun cas être reproduit sans autorisation.

KOBELCO CONSTRUCTION MACHINERY EUROPE B.V.

Veluwezoom 15
 1327 AE Almere
 Pays-Bas
www.kobelco-europe.com

Pour plus d'information :