



Lokotrack LT7150

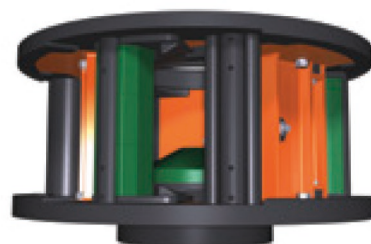
Le groupe mobile VSI Lokotrack® LT7150™ est l'engin idéal pour le broyage final, pour fabriquer des granulats cubiques, des couches de base, et du sable de grande qualité. Le LT7150 est conçu sur la base du broyeur à axe vertical Barmac® série B caractérisé par son broyage pierre contre pierre. Ce broyeur est facile et rapide à utiliser et à entretenir, et permet de contrôler en continu la granulométrie, et de fabriquer des produits finis cubiques de qualité supérieure. Le rotor du Barmac VSI accélère les matériaux et les décharge en continu dans la chambre de broyage. Les vitesses de sorties des particules vont de 45 à 70 m/s. Le broyeur fonctionne avec un moteur hydraulique direct, éliminant le besoin de courroies. Cela permet de régler la vitesse de rotation depuis l'écran de commande de l'automate.

Le LT7150 peut être alimenté par transporteur, par pelle ou par chargeuse, grâce à une large trémie d'alimentation. Le robuste alimentateur à bande transporte les matériaux au broyeur. Le Lokotrack LT7150 est alimenté par des moteurs diesel CAT® C13 efficaces et respectueux de l'environnement, conformes aux dernières normes d'émission.

L'automate de commande IC400™, leader sur le marché et extrêmement convivial, se caractérise par des commandes entièrement automatiques, un démarrage des opérations à l'aide d'un seul bouton et des fonctions affinées de détection des pannes.

Caractéristiques

Broyeur	Barmac® B7150M™
Dimension d'alimentation maximale	57 mm
Moteur	CAT®, 310 kW (415 hp)
Poids	30 000 kg



Le nouveau rotor orange de Metso est une solution facile et rentable pour les broyeurs à percussion à axe vertical. La disponibilité de la machine est accrue grâce à la réduction de la durée des opérations de maintenance, et à une durée de vie des pièces d'usure augmentée.

Groupes à percussion Lokotrack

	LT1110™	LT1110S™	LT1213™	LT1213S™	LT1315™	LT7150™
Dimensions de transport						
Longueur	14 850 mm	17 700 mm	15 400 mm	19 400 mm	18 000 mm	16 750 mm
Largeur	2 550 mm	2750 mm	2 980 mm	3 200 mm	3 500 mm	3 000 mm
Hauteur	3 400 mm	3 400 mm	3 600 mm	3 600 mm	3 800 mm	3 400 mm
Poids	32 000 kg	38 000 kg	42 000 kg	51 000 kg	60 000 kg	30 000 kg
Concasseur						
Modèle	Nordberg® NP1110M™	Nordberg® NP1110S™	Nordberg® NP1213M™	Nordberg® NP1213S™	Nordberg® NP1315™	Barmac® B7150M™
Ouverture d'alimentation nominale	1 040 x 800 mm	1 040 x 800 mm	1 320 x 900 mm	1 320 x 900 mm	1 540 x 930 mm	o
Alimentateur						
Volume de la trémie	5 / 8* m ³	5 / 8* m ³	6 / 9* m ³	6 / 9* m ³	8 / 22* m ³	5 m ³
Hauteur de chargement	3 620 mm	3 620 mm	3 800 mm	3 800 mm	4 450 mm	2 740 mm
Largeur de chargement	2 600 / 3 500* mm	2 600 / 3 500* mm	2 630 / 3 600* mm	2 630 / 3 600* mm	2 750 mm	2 500 mm
Hauteur de déchargement des convoyeurs						
Convoyeur principal	2 900 mm	2 900 mm	3 100 / 4 000* mm	3 100 mm	3 500 / 4 700* mm	3 000 mm
Convoyeur latéral	2 000 mm	2 000 mm	1 500 mm	1 500 mm	3 650 mm	o
Convoyeur de produits finaux du crible	o	2 850 mm	o	3 070 mm	3 550 mm	o
Convoyeur latéral du crible	o	3 400 mm	o	4 000 mm	3 660 mm	o
Moteur						
Fabricant	CAT®	CAT®	CAT®	CAT®	CAT®	CAT®
Puissance	224 kW (300 hp)	224 kW (300 hp)	310 kW (415 hp)	310 kW (415 hp)	403 kW (540 hp)	310 kW (415 hp)
Capacité du réservoir de carburant	500 l	500 l	630 l	630 l	1 000 l	600 l
Automate de commande	Metso IC™	Metso IC™	Metso IC™	Metso IC™	Metso IC™	Metso IC™
Crible						
Modèle	o	TK11-30-S	o	DS16-36	TK16-35	o
Taille	o	3 000 / 1 100 mm	o	3 600 / 1 600 mm	3 500 / 1 600 mm	o
Options						
Surveillance en ligne Metso Metrics	•	•	•	•	•	•
Interface de commande déportée ICr	•	•	•	•	•	•
Réhausse de trémie	•	•	•	•	•	o
Alimentation et scalpeur indépendants	o	o	•	•	•	o
Fond d'alimentateur en caoutchouc	•	•	•	•	•	o
Blindage en caoutchouc pour trémie	•	•	•	•	•	o
Convoyeur latéral	•	•	•	•	•	o
Sonde de contrôle de niveau de matériau	•	•	•	•	•	o
Système de lubrification automatique	o	o	o	o	o	•
Extracteur vibrant	o	o	•	•	•	o
Convoyeur principal rallongé	•	o	•	o	•	o
Séparateur magnétique	•	•	•	•	•	o
Radiocommande	•	•	•	•	•	•
Capotage anti poussières	•	•	•	•	•	•
Système de pulvérisation d'eau à haute pression	•	•	•	•	•	•
Préchauffeur pour moteur	•	•	•	•	•	•
Kit pour climat chaud/froid	•	•	•	•	•	•
Kit pour climat polaire	•	•	•	•	o	o
Générateur hydraulique	•	•	•	•	•	•
Pompe à carburant	•	•	•	•	•	•
Prise hydraulique pour raccordement externe	•	•	•	•	•	•
Câble d'interconnexion	•	•	•	•	•	•

*option