

DIMENSIONS en mm		
	SW5550	SW5560
A	2212	2490
B	4580	4628
C	1030	972
D	994	1126
E	1768	1874
F	3230	3443
G	2216	2261
H	3149	3193
J	3390	3456
L	1815	2248
M	355	404
N	1662	1757
P	1920	2106
Q	292	154
S	5947	7452
T	9870	12000
U	529	423
V	565	482

CAPACITES:
 Charge utile: 5000kg 6000kg
 Poids à vide: 3725kg 4100kg

Capacité à refus: 2633L 3150L
 Capacité en dôme: 2110L 2444L
 Capacité en eau: 1368L 1650L

MOTEUR:
 Constructeur: Doosan 4 cylindres refroidi par eau
 Modèle: D24 DM02VB
 Cylindrée: 2.4 L
 Puissance maxi: 55.4kW/74.3ch @ 2600 rpm
 Couple maxi: 320Nm @ 1600 rpm
 Carburant: GNR
 Normes d'émissions: (EU) 2016/1628 (FAP)

TRANSMISSION:
 Hydrostatique à deux gammes commandables
 4 roues motrices permanentes

CARACTERISTIQUES DE CONDUITE:
 Vitesse maxi avant/ arrière: 0-25 km/h (0-15.5 mph) 0-26 km/h (0-16.1 mph)
 Angle de braquage: +/- 32° +/- 29°
 Diamètre debraquage: 9.87m 12m
 Pente franchissable: 50% 50%
 Pneumatiques: 12.5/80-18 16PR (profil traction) 405/70-20 (profil traction)
 Direction: Par articulation centrale, hydraulique avec valve de priorité load sensing.
 Freins de service: Multidisques à bain d'huile montés sur l'essieu avant.
 Frein à main: commande à main (SAHR), freinage par ressorts et défreinage hydraulique

NIVEAUX SONORES:
 LWA 101dB(A) 101dB(A)
 LPA 85dB(A) 85dB(A)

CAPACITES DES RESERVOIRS:
 Carburant: 56L 56L
 Huile hydraulique: 54L 54L

BENNE:
 Commande de baculage hydraulique jusqu'à 82°
 Benne pour usages sévères entièrement soudée, en acier à haute résistance pour une meilleure longévité et une meilleure résistance.
 Commande de benne par manipulateur multi-directionnel pour augmenter la productivité

ELECTRICITE:
 Batterie 12 volts pour usage très sévère de 700A / 74Ah
 Faisceaux électriques avec gaines de protection et sorties auxiliaires

HYDRAULIQUE:
 Pompe hydrostatique de translation
 Prises de pressions hydrauliques en standard
 Accès facile au filtre de retour situé au-dessus du réservoir

SIEGE ET COMMANDES:
 Siège accessible des 2 côtés avec suspension réglable
 Accès dégagé à travers la machine
 Marches et mains courantes très visibles
 Ecran très lumineux et avec témoins de contrôles.
 Console centrale en acier pour une bonne protection des jambes
 Commande d'inverseur de marche sur la colonne de direction
 Plancher anti-dérapant

ACCES POUR LA MAINTENANCE:
 Accès facile pour la maintenance
 Capots moteur sur charnières et verrouillables

EQUIPEMENTS STANDARDS:
 Eclairage routier
 Moniteur LCD 7 pouces en face du conducteur
 Gyrophare orange à éclats
 Alarme de recul
 Crochet de remorquage

SW 55 50
 SW 55 60



NC Engineering (Hamiltonsbawn) Ltd
 2 Killyrudden Road
 Hamiltonsbawn,
 Co. Armagh
 Northern Ireland
 BT61 9SF
 Tel: +44 (0) 28 38 871970
 Fax: +44 (0) 28 38 870362
 E-Mail: sales@nc-engineering.com
 Web: www.nc-engineering.com

Nous nous réservons le droit de modifier les caractéristiques ci-dessus sans préavis.

Options

Machine de base:
 Benne en acier Hardox
 Couleur RAL spéciale (parties peintes en jaunes uniquement)

Cabine:
 Cabine homologuée ROPS FOPS
 Climatisation
 Protection d'écran

Remorquage:
 Attelage Scharmuller
 Prise électrique 7 broches

Pneumatiques:
 405/70-20 Profil gazon

Environnement:
 Huile hydraulique bio Panolin à la place de la HVLP 46 standard.

Sécurité:
 Système antivol Cesar Datatag
 Géolocalisation

Autres options de sécurité:
 Protection de benne
 Radar de détection
 Caméra 360°
 Témoïn vert de ceinture de sécurité non bouclée
 Triangle de sécurité
 Cales de roues
 Rétroviseurs fixes sur l'arceau de protection.

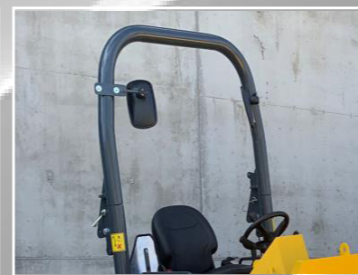
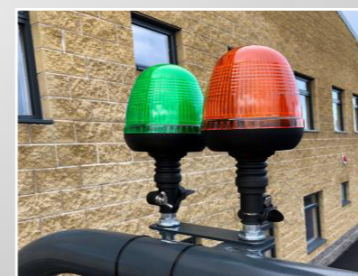
Maintenance:
 Kits de maintenance
 Caisse à outils

Rev 3.0 - October 2022



NC Engineering (Hamiltonsbawn) Ltd
 2 Killyrudden Road
 Hamiltonsbawn,
 Co. Armagh
 Northern Ireland
 BT61 9SF
 Tel: +44 (0) 28 38 871970
 E-Mail: sales@nc-engineering.com
 Web: www.nc-engineering.com

www.nc-engineering.com



*données fournies par le constructeur du moteur au régime indiqué



45 route de Savoie - 38 420 DOMÈNE
 Tél. : 04 76 77 06 33 | Mail : payant@payant.fr
 www.groupepayant.fr

Tombereau articulé

SW 55 50
 SW 55 60



Jusqu'à 8% d'économie de carburant par rapport au modèle précédent

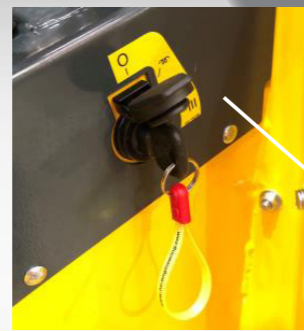


www.nc-engineering.com



Limiteur de vitesse en mode chantier

Ecran très lumineux conforme à la norme IP67



Double système d'anti-démarrage



Accès pour la maintenance par deux grands capots verrouillables



Ecran LCD de 7 pouces protégé suivant la norme IP67

Capot arrière de 15 mm d'épaisseur pour une protection maximale contre les chocs



Eclairages protégés

Caméra avant avec angle de vision de 150°

Frein de stationnement hydraulique (SAHR) sans entretien



Marchepieds et mains courantes très visibles

Manipulateur multidirectionnel



Traitement des axes de pivots avec le procédé Nitrotec pour une durée de vie supérieure



Siège suspendu réglable avec ceinture de sécurité à enrouleur et boîte à documents



Benne pivotante à 180°

Feux arrière rabattables

