

# Power Swivel 1,5 tonne

Charge utile max.	1500 kg
Capacité nominale	800 litres
Vitesse maximale	12 km/h

MACH 2003    HYDROSTATIQUE



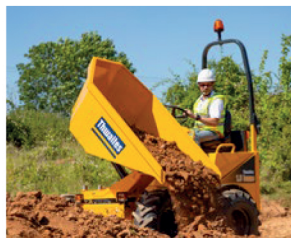
## Caractéristiques et avantages

Le dumper Thwaites Power Swivel 1,5 tonne, conforme Stage V, peut être facilement transporté par remorque ; il s'agit de l'engin idéal pour travailler dans des espaces restreints ou sur les chantiers ayant un accès limité.

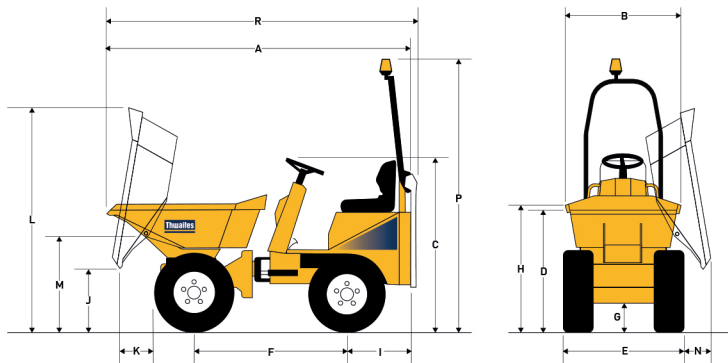
Équipé d'un moteur Yanmar de 15,9 kW offrant 66,4 Nm de couple pour une traction optimale, ce dumper est doté d'une transmission hydrostatique qui le rend très facile à utiliser.

La benne pivotante Power Swivel peut pivoter à 90° vers la gauche et vers la droite. L'engin peut donc effectuer des manœuvres de déchargement dans les zones étroites et difficiles d'accès. Ainsi, il offre à l'opérateur une plus grande maîtrise et réduit les risques sur les chantiers.

**Simple et facile d'utilisation.**



	(mm)		(mm)
A	3097	I	654
B	1300	J	651
C	1773	K	442
D	1286	L	2270
E	1300	M	901
F	1600	N	177
G	274	P	2860
H	1328	R	3257



**Thwaites**