

V O L V O



Pelle hydraulique sur chenilles électrique Volvo 21,6 - 26,2 t

EC230 ELECTRIC

Volvo Construction Equipment

EC230 ELECTRIC

Une machine polyvalente qui abaissera votre coût total de propriété grâce à sa propulsion électrique.



Une puissance durable et silencieuse

Cette machine polyvalente a été conçue pour l'extraction, pour le terrassement et pour le nivellement de préparation des sites, ainsi que pour la manutention de déchets et de ferraille. Le modèle EC230 Electric est basé sur le modèle EC230 conventionnel à moteur diesel et offre les mêmes performances, si ce n'est plus, avec les avantages supplémentaires que sont l'absence d'émissions, le faible niveau de bruit et le faible coût total de propriété.



Informations concernant la recharge

- Durée de fonctionnement entre 7 et 9 heures selon l'application
- Entièrement compatible avec les fiches Combo2
- Plateforme 600 V
- Capacité de recharge EU : 250 kW maxi.
- Batterie Volvo Cube



Productivité

- Faible niveau de vibration et de bruit pour l'opérateur
- Fonction de flottement de la flèche
- Caméra de vision latérale
- Système de gestion des accessoires



Fonctions et options

- Mode de commande dynamique du régime (DRC)
- Capacité de refroidissement (47°) et ventilateur réversible
- Prête à l'emploi – préchauffage/refroidissement de la batterie
- Fonction de climatisation en stationnement
- Système de graissage automatique (ALS)
- Rangement pour essuie-glace inférieur, pistolet à air comprimé et boîte à outils



Facilité d'entretien

- Moteur électrique sans entretien
- Pas de composants liés à un moteur thermique, et pas d'exigences d'entretien
- Accessibilité pour l'entretien depuis le niveau du sol
- Armoire de commande électrique de conception nouvelle positionnée sur le côté de la tourelle



Un choix propre et intelligent

- Pas de consommables liés à un moteur thermique
- Une source d'alimentation sans émissions et silencieuse qui peut être utilisée dans les zones réglementées
- Possibilité d'utilisation en intérieur et dans les zones sensibles au bruit
- Un travail continu grâce à une recharge rapide

La Volvo EC230 Electric dans le détail

Batteries		
Type de batterie	Lithium-ion (NCA)	
Tension	V	650
Capacité de la batterie	kWh	450
	Ah	689
Autonomie moyenne indicative (selon l'application)	heures	7-8
Tension de la batterie auxiliaire	V	2 x 12
Capacité de la batterie auxiliaire	Ah	40
Moteur électrique		
Type de moteur		
Puissance du moteur (max.)	kW	160
Puissance du moteur (en continu)	kW	110
Système électrique		
Système électrique à haute capacité et protection totale. Connexions électriques par prises étanches à double verrou pour une protection optimale contre la corrosion. Relais et électrovannes protégés contre les pics de tension. Le coupe-batterie fait partie de l'équipement standard.		
Tension	V	24
Batteries	V	2 x 12
Capacité des batteries	Ah	40

Système de translation		
Chaque chenille est entraînée par un moteur à deux gammes de vitesse à sélection automatique. Les freins des chenilles sont du type multidisques, à serrage par ressort et desserrage par voie hydraulique. Les moteurs de translation, les freins et les réducteurs planétaires sont parfaitement protégés à l'intérieur des longerons de chenilles.		
Force de traction maxi	kN	178
Vitesse de pointe (gamme lente)	km/h	3,4
Vitesse de pointe (gamme rapide)	km/h	5,6
Aptitude au franchissement de pentes	°	35
Système d'orientation		
Moteur d'orientation à pistons axiaux sur réducteurs planétaires, développant un couple élevé. Frein de stationnement automatique et clapets antirebonds en équipement standard.		
Vitesse d'orientation max.	tr/min	11,5
Couple d'orientation max.	kNm	83,3
Contenances		
Système hydraulique, total	l	240
Réservoir hydraulique	l	120
Liquide de refroidissement moteur électrique	l	2,3
Liquide de refroidissement moteur	l	42
Réducteurs d'orientation	l	4
Réducteur de translation	l	2 x 3,5
Cabine		
Accès au poste de conduite facile grâce à une large porte à grande ouverture. Cabine montée sur silentbloks caoutchouc / huile pour isoler l'opérateur des secousses et des vibrations. L'insonorisation soignée de la cabine combinée à la suspension sur silentbloks assure un niveau sonore intérieur remarquablement bas. La cabine offre une excellente visibilité panoramique. La vitre supérieure du pare-brise se relève sans effort et se verrouille sous le toit. La vitre inférieure peut être déposée et rangée à l'intérieur de la porte.		
Niveau sonore		
Niveau sonore intérieur selon la norme ISO 6396		
L _{pA}	dB	70
Niveau sonore extérieur selon la norme ISO 6395 et la Directive européenne relative au bruit 2000/14/CE		
L _{WA}	dB	96

Châssis porteur et superstructures

Le châssis porteur a une robuste structure en X. Les maillons de chenille sont dotés de série d'articulations étanches et graissées à vie.

EC230F L		
Tuile de chenille		2 x 49
Pas de maillon	mm	190
Largeur des tuiles, triple arête	mm	500 / 600 / 700 / 800 / 900
Largeur des tuiles, triple arête (HD)	mm	600
Largeur des tuiles, double arête	mm	700
Largeur des tuiles, simple arête	mm	600
Galets inférieurs		2 x 8
Galets supérieurs		2 x 2
EC230F NL		
Tuile de chenille		2 x 49
Pas de maillon	mm	190
Largeur des tuiles, triple arête	mm	500 / 600 / 700
Largeur des tuiles, triple arête (HD)	mm	600
Largeur des tuiles, double arête	mm	700
Galets inférieurs		2 x 8
Galets supérieurs		2 x 2
EC230F N		
Tuile de chenille		2 x 46
Pas de maillon	mm	190
Largeur des tuiles, triple arête	mm	600 / 700 / 800 / 900
Largeur des tuiles, triple arête (HD)	mm	600
Galets inférieurs		2 x 7
Galets supérieurs		2 x 2

Système hydraulique

Le nouveau système électro-hydraulique et le nouveau distributeur principal, gouvernés par une régulation électronique, fournissent le débit à la demande pour une productivité supérieure et une puissance de fouille élevée.

Les fonctions importantes suivantes sont comprises dans le système :

Système de cumul : les débits des deux pompes hydrauliques s'additionnent pour permettre des cycles rapides et une productivité élevée.

Flèche prioritaire : La priorité accordée à la flèche permet une montée plus rapide en cours de chargement ou de creusement en profondeur.

Priorité au balancier : alimentation prioritaire du vérin de balancier pour des mouvements plus rapides lors d'opérations de nivelage et un meilleur remplissage du godet en creusant.

Priorité à l'orientation : alimentation prioritaire du moteur d'orientation pour accélérer les opérations simultanées.

Système de régénération : cette fonction empêche toute cavitation et fournit le débit nécessaire pour différentes opérations simultanées, ce qui contribue à augmenter la productivité.

Surpression hydraulique (Power boost) : augmente les forces d'arrachement et la puissance de levage.

Préchauffage automatique : La température de l'huile hydraulique est réglable en dessous du seuil de consigne.

Mode ultra-lent : Une vitesse de translation plus basse (10 % à ~50 % de la 1^e vitesse max.) peut être est réglée en appuyant sur le bouton Creep.

Clapets de maintien de charge : placés dans le circuit de flèche et le circuit de balancier, ils empêchent toute dérive du groupe de travail.

Pompes principales : 2 pompes à débit variable à pistons axiaux

Débit maxi	l/min	2 x 208
------------	-------	---------

Pompe du circuit pilote : pompe à engrenages

Débit maxi	l/min	1 x 16
------------	-------	--------

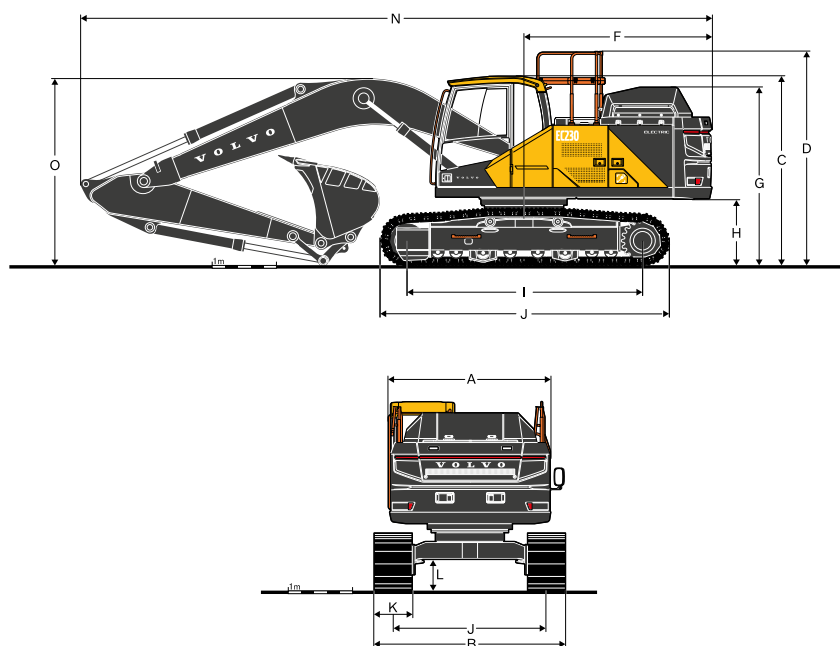
Pression max.

Instrument	MPa	34,3 / 36,3
Circuit de translation	MPa	34,3
Orientation	MPa	29,5
Pilotage	MPa	3,9

Vérins hydrauliques

Flèche		2
Alésage x course	ø x mm	125 x 1 235
Flèche articulée		1
Alésage x course	ø x mm	160 x 1 070
Balancier		1
Alésage x course	ø x mm	135 x 1 540
Godet		1
Alésage x course	ø x mm	120 x 1 065
Godet pour flèche LR (grande portée)		1
Alésage x course	ø x mm	100 x 865

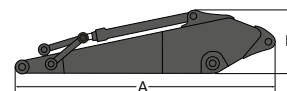
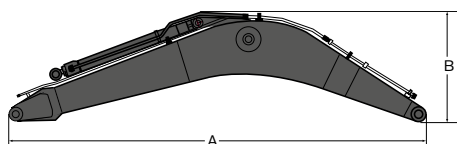
Caractéristiques techniques



DIMENSIONS

	Unité	EC230F Electric L		
Flèche	m	5,7		
Balancier	m	2,5	2,9	3,5
A. Largeur hors tout à la tourelle	mm	2 500	2 500	2 500
B. Largeur hors tout	mm	2 990	2 990	2 990
C. Hauteur hors tout à la cabine	mm	2 950	2 950	2 950
D. Hauteur hors tout à la main courante	mm	2 945	2 945	2 945
E. Hauteur hors tout au garde-corps	mm	3 320	3 320	3 320
F. Rayon d'orientation déport arrière	mm	2 910	2 910	2 910
G. Hauteur hors tout au capot moteur	mm	2 785	2 785	2 785
H. Garde au sol sous le contrepoids*	mm	1 045	1 045	1 045
I. Entraxe barbotin / roue folle	mm	3 660	3 660	3 660
J. Longueur hors tout aux chenilles	mm	4 460	4 460	4 460
K. Voie	mm	2 390	2 390	2 390
L. Largeur des tuiles	mm	600	600	600
M. Garde au sol min.*	mm	485	485	485
N. Longueur hors tout	mm	9 805	9 745	9 780
O. Hauteur hors tout à la flèche	mm	3 175	3 035	3 170

* Tuile sans arête



DIMENSIONS

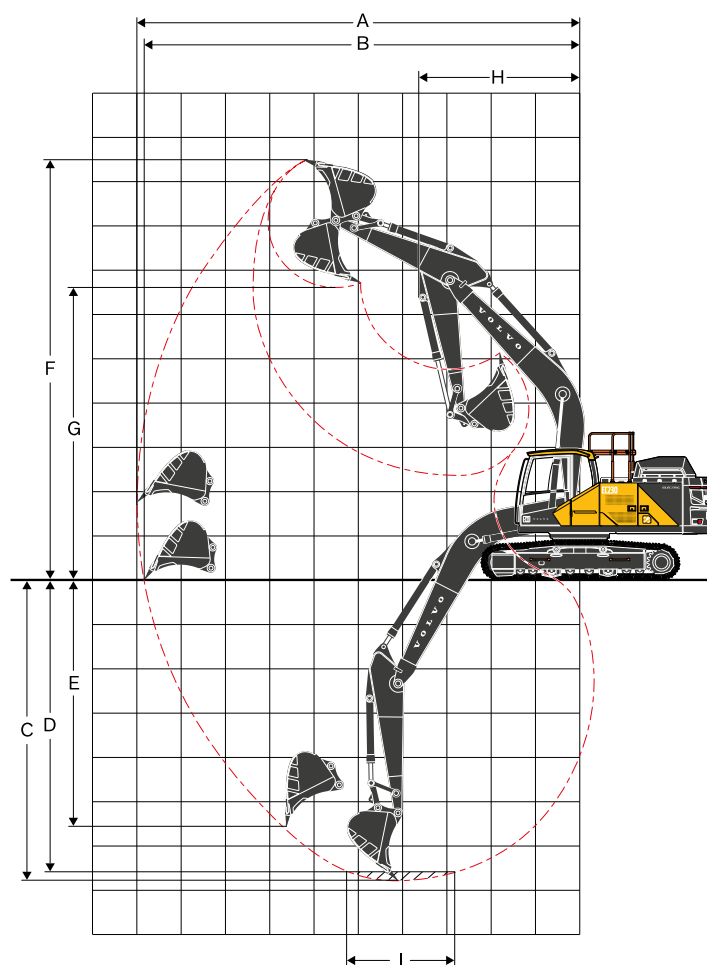
Description	Unité	Flèche		
	m	5,7 GP	5,7 HD	Articulée 5,57
A. Longueur	mm	5 915	5 915	5 785
B. Hauteur	mm	1 600	1 600	1 420
Largeur	mm	670	670	670
Poids	kg	2 010	2 155	2 640

* Avec le vérin de balancier, l'axe et les conduits hydrauliques (sans l'axe des vérins de flèche) Broche

DIMENSIONS

Description	Unité	Balancier				
	m	2,0 ME	2,5 HD	2,9 GP	2,9 HD	3,5 GP
A. Longueur	mm	3 070	3 530	3 895	3 895	4 540
B. Hauteur	mm	980	865	865	865	865
Largeur	mm	440	440	440	440	440
Poids	kg	1 080	1 135	1 140	1 190	1 165

* Avec le vérin de godet, l'articulation de godet et les axes



ENVELOPPES DE TRAVAIL AVEC GODET À FIXATION DIRECTE

Description	Unité	EC230F Electric L			
Flèche	m	5,7			
Balancier	m	2,0	2,5	2,9	3,5
A. Portée de fouille max.	mm	9 145	9 605	9 995	10 450
B. Portée de fouille max. au sol	mm	8 975	9 445	9 835	10 305
C. Profondeur d'excavation max.	mm	5 925	6 425	6 825	7 425
D. Profondeur de fouille max. (fond plat l. = 2,44 m)	mm	5 670	6 205	6 635	7 235
E. Profondeur d'excavation max. (paroi verticale)	mm	4 315	5 070	5 535	5 885
F. Hauteur d'attaque max.	mm	8 925	9 205	9 445	9 450
G. Hauteur maxi. de déversement	mm	6 090	6 330	6 555	6 600
H. Rayon d'orientation avant min.	mm	3 660	3 670	3 645	3 630

FORCES D'ARRACHEMENT AVEC GODET À ATTACHE DIRECTE

Angle de rotation du godet				mm	1 528	1 528	1 528	1 528
Force d'arrachement au godet	Pression normale	SAE J1179		kN	146	125	125	125
	Avec Power Boost	SAE J1179		kN	154	132	132	132
	Pression normale	ISO 6015		kN	165	141	141	141
	Avec Power Boost	ISO 6015		kN	174	149	149	149
Force d'arrachement au balancier	Pression normale	SAE J1179		kN	144	117	101	92
	Power Boost	SAE J1179		kN	153	124	107	97
	Pression normale	ISO 6015		kN	149	121	104	94
	Power Boost	ISO 6015		kN	158	128	110	99
Angle de rotation du godet				°	166	175	175	175

Caractéristiques techniques

TABLEAU DE SÉLECTION D'UN GODET

EC230F Electric L avec tuiles 600 mm, contrepoids 2 600 kg

Type de godet		Capacité	Largeur d'attaque	Poids	Dents	Densité de matériau max. recommandée (kg/m³)			
						Flèche GP 5,7 m			
		L	mm	kg	Nbre	Balancier H2,5 m	Balancier G2,9 m	Balancier H2,9 m	Balancier G3,5 m
V4	GP	480	600	666	3	1 800	1 800	1 800	1 800
		590	750	711	3	1 800	1 800	1 800	1 800
		630	800	703	4	1 800	1 800	1 800	1 800
		750	900	749	4	1 800	1 800	1 800	1 800
		920	1 050	862	4	1 800	1 800	1 800	1 800
		920	1 050	819	4	1 800	1 800	1 800	1 800
		1 090	1 200	908	5	1 800	1 800	1 800	1 800
		1 090	1 200	951	5	1 800	1 800	1 800	1 800
		1 270	1 350	1 038	5	1 800	1 800	1 800	1 700
		1 270	1 350	995	5	1 800	1 800	1 800	1 800
		1 440	1 500	1 085	6	1 800	1 700	1 700	1 500
		1 320	1 420	999	5	1 800	1 800	1 800	1 700
		1 320	1 420	1 041	5	1 800	1 800	1 800	1 700
	HD	480	600	738	3	2 100	2 100	2 100	2 100
		480	600	675	3	2 100	2 100	2 100	2 100
		750	900	872	4	2 100	2 100	2 100	2 100
		750	900	808	4	2 100	2 100	2 100	2 100
		920	1 050	951	4	2 100	2 100	2 100	2 100
		920	1 050	888	4	2 100	2 100	2 100	2 100
		1 090	1 200	1 046	5	2 100	2 100	2 100	2 000
		1 090	1 200	983	5	2 100	2 100	2 100	2 100
		1 270	1 380	1 045	5	2 100	2 000	2 000	1 700
		1 270	1 380	1 108	5	2 100	1 900	1 900	1 700

Type de godet		Capacité	Largeur d'attaque	Poids	Dents	Densité de matériau max. recommandée (kg/m³)			
						Flèche HD 5,7 m			
		L	mm	kg	Nbre	Balancier H2,5 m	Balancier G2,9 m	Balancier H2,9 m	Balancier G3,5 m
V4	GP	480	600	666	3	1 800	1 800	1 800	1 800
		590	750	711	3	1 800	1 800	1 800	1 800
		630	800	703	4	1 800	1 800	1 800	1 800
		750	900	749	4	1 800	1 800	1 800	1 800
		920	1 050	862	4	1 800	1 800	1 800	1 800
		920	1 050	819	4	1 800	1 800	1 800	1 800
		1 090	1 200	908	5	1 800	1 800	1 800	1 800
		1 090	1 200	951	5	1 800	1 800	1 800	1 800
		1 270	1 350	1 038	5	1 800	1 800	1 800	1 700
		1 270	1 350	995	5	1 800	1 800	1 800	1 800
		1 440	1 500	1 085	6	1 800	1 700	1 700	1 500
		1 320	1 420	999	5	1 800	1 800	1 800	1 700
		1 320	1 420	1 041	5	1 800	1 800	1 800	1 600
	HD	480	600	738	3	2 100	2 100	2 100	2 100
		480	600	675	3	2 100	2 100	2 100	2 100
		750	900	872	4	2 100	2 100	2 100	2 100
		750	900	808	4	2 100	2 100	2 100	2 100
		920	1 050	951	4	2 100	2 100	2 100	2 100
		920	1 050	888	4	2 100	2 100	2 100	2 100
		1 090	1 200	1 046	5	2 100	2 100	2 100	2 000
		1 090	1 200	983	5	2 100	2 100	2 100	2 100
		1 270	1 380	1 045	5	2 100	2 000	1 900	1 700
		1 270	1 380	1 108	5	2 100	1 900	1 900	1 700

TABLEAU DE SÉLECTION D'UN GODET
EC230F Electric L avec tuiles 600 mm, contrepoids 2 600 kg

Type de godet		Capacité	Largeur d'attaque	Poids	Dents	Densité de matériau max. recommandée (kg/m ³)			
						Flèche VA (articulée) 5,57 m			
		L	mm	kg	Nbre	Balancier H2,5 m	Balancier G2,9 m	Balancier H2,9 m	Balancier G3,5 m
V4	GP	480	600	666	3	1 800	1 800	1 800	1 800
		590	750	711	3	1 800	1 800	1 800	1 800
		630	800	703	4	1 800	1 800	1 800	1 800
		750	900	749	4	1 800	1 800	1 800	1 800
		920	1 050	862	4	1 800	1 800	1 800	1 800
		920	1 050	819	4	1 800	1 800	1 800	1 800
		1 090	1 200	908	5	1 800	1 800	1 800	1 800
		1 090	1 200	951	5	1 800	1 800	1 800	1 800
		1 270	1 350	1 038	5	1 800	1 800	1 800	1 700
		1 270	1 350	995	5	1 800	1 800	1 800	1 800
		1 440	1 500	1 085	6	1 800	1 700	1 700	1 500
		1 320	1 420	999	5	1 800	1 800	1 800	1 700
		1 320	1 420	1 041	5	1 800	1 800	1 800	1 700
	HD	480	600	738	3	2 100	2 100	2 100	2 100
		480	600	675	3	2 100	2 100	2 100	2 100
		750	900	872	4	2 100	2 100	2 100	2 100
		750	900	808	4	2 100	2 100	2 100	2 100
		920	1 050	951	4	2 100	2 100	2 100	2 100
		920	1 050	888	4	2 100	2 100	2 100	2 100
		1 090	1 200	1 046	5	2 100	2 100	2 100	2 000
		1 090	1 200	983	5	2 100	2 100	2 100	2 100
		1 270	1 380	1 045	5	2 100	2 000	2 000	1 700
		1 270	1 380	1 108	5	2 100	1 900	1 900	1 700

Veuillez consulter votre concessionnaire Volvo pour le choix des godets et des accessoires adaptés à l'application prévue.
Ces informations sont données à titre de référence uniquement.
Elles se basent sur des conditions d'utilisation normales.
Capacité de godet selon la norme ISO 7451, en dôme, à angle de talus 1:1.

Densité max. du matériau
D : 2 100 kg/m³
C : 1 800 kg/m³
B : 1 500 kg/m³
A : 1 200 kg/m³
X : non recommandé

PRESSION AU SOL
EC230F Electric L

Description	Largeur de tuile	Poids en ordre de marche	Pression au sol	Largeur hors tout
	mm	kg	kPa	mm
Triple arête	500	22 690	56,9	2 890
	600	22 950	48,0	2 990
	600 (HD)	23 120	48,0	2 990
	700	23 410	41,2	3 090
	800	23 690	37,3	3 190
	900	23 980	33,3	3 290
Simple arête	600	23 090	48,0	2 990
Double arête	700	23 670	42,2	3 090
EC230F Electric L, flèche 5,7 m GP, balancier 2,9 m GP, godet 909 kg, contrepoids 2 600 kg				

Caractéristiques techniques

CAPACITÉ DE LEVAGE EC230F Electric L

Capacité de levage à l'extrémité du balancier, sans godet.

Pour les capacités de levage avec un godet, il suffit de soustraire le poids réel du godet à fixation directe, ou du godet à fixation rapide et de l'attache rapide, des valeurs indiquées ci-dessous.

	Hauteur du crochet de levage au-dessus du sol		1,5 m		3,0 m		4,5 m		6,0 m		7,5 m		Portée maxi		Couple brut max.
			Aligné avec le châssis inférieur	Perpendiculaire au châssis inférieur	Aligné avec le châssis inférieur	Perpendiculaire au châssis inférieur	Aligné avec le châssis inférieur	Perpendiculaire au châssis inférieur	Aligné avec le châssis inférieur	Perpendiculaire au châssis inférieur	Aligné avec le châssis inférieur	Perpendiculaire au châssis inférieur	Aligné avec le châssis inférieur	Perpendiculaire au châssis inférieur	m
Flèche : GP 5,7 m Balancier : GP 2,9 m Tuiles : 600 mm Contrepoids : 2 600 kg	7,5 m	kg							*5 090	*5 090			*4 910	*4 910	6,16
	6,0 m	kg							*4 980	*4 980			*4 570	4 110	7,3
	4,5 m	kg							*5 540	5 530	*5 230	3 890	*4 510	3 480	8,0
	3,0 m	kg					*8 260	7 980	*6 450	5 260	*5 620	3 770	*4 630	3 160	8,37
	1,5 m	kg					*10 140	7 410	*7 400	4 980	6 080	3 640	*4 950	3 040	8,46
	0 m	kg			*5 370	*5 370	*11 180	7 100	*8 090	4 790	5 960	3 540	5 180	3 090	8,27
	-1,5 m	kg	*6 210	*6 210	*10 260	*10 260	*11 350	7 020	8 190	4 710	5 930	3 510	5 630	3 340	7,79
	-3,0 m	kg	*11 320	*11 320	*15 340	13 540	*10 700	7 090	*7 910	4 750			*6 500	3 940	6,95
	-4,5 m	kg			*12 480	*12 480	*8 870	7 340					*6 750	5 450	5,59
Flèche : GP 5,7 m Balancier : GP 2,9 m Tuiles : 700 mm Contrepoids : 2 600 kg	7,5 m	kg							*5 090	*5 090			*4 910	*4 910	6,16
	6,0 m	kg							*4 980	*4 980			*4 570	4 260	7,3
	4,5 m	kg							*5 540	*5 540	*5 230	4 030	*4 510	3 610	8,0
	3,0 m	kg					*8 260	*8 260	*6 450	5 450	*5 620	3 910	*4 630	3 290	8,37
	1,5 m	kg					*10 140	7 710	*7 400	5 180	*6 090	3 780	*4 950	3 170	8,46
	0 m	kg			*5 370	*5 370	*11 180	7 400	*8 090	4 990	6 070	3 680	5 280	3 220	8,27
	-1,5 m	kg	*6 210	*6 210	*10 260	*10 260	*11 350	7 320	*8 330	4 900	6 030	3 650	5 730	3 480	7,79
	-3,0 m	kg	*11 320	*11 320	*15 340	14 180	*10 700	7 390	*7 910	4 940			*6 500	4 090	6,95
	-4,5 m	kg			*12 480	*12 480	*8 870	7 640					*6 750	5 670	5,59
Flèche : GP 5,7 m Balancier : GP 2,9 m Tuiles : 800 mm Contrepoids : 2 600 kg	7,5 m	kg							*5 090	*5 090			*4 910	*4 910	6,16
	6,0 m	kg							*4 980	*4 980			*4 570	4 390	7,3
	4,5 m	kg							*5 540	*5 540	*5 230	4 160	*4 510	3 730	8,0
	3,0 m	kg					*8 260	*8 260	*6 450	5 630	*5 620	4 040	*4 630	3 400	8,37
	1,5 m	kg					*10 140	7 990	*7 400	5 350	*6 090	3 910	*4 950	3 280	8,46
	0 m	kg			*5 370	*5 370	*11 180	7 670	*8 090	5 160	6 140	3 810	5 340	3 330	8,27
	-1,5 m	kg	*6 210	*6 210	*10 260	*10 260	*11 350	7 590	*8 330	5 080	6 100	3 780	5 790	3 600	7,79
	-3,0 m	kg	*11 320	*11 320	*15 340	14 780	*10 700	7 670	*7 910	5 120			*6 500	4 230	6,95
	-4,5 m	kg			*12 480	*12 480	*8 870	7 910					*6 750	5 860	5,59

1. Machine en mode fin "F" (Power boost) pour des capacités de levage optimales 2. Les valeurs indiquées sont mesurées selon les normes SAE J1097 et ISO 10567 relatives aux capacités de levage des pelles hydrauliques. 3. Les valeurs indiquées sont nominales et ne dépassent pas 87 % de la capacité de levage hydraulique ou 75 % de la charge de basculement. 4. Les capacités nominales repérées par un astérisque (*) correspondent à la limite de levage hydraulique plutôt qu'à la limite de basculement.

Équipement

ÉQUIPEMENTS STANDARD ET EN OPTION

• = de série / o = en option

Système électrique / électronique

Système antivol, verrouillage par code	•
Système de retour automatique au ralenti	•
Fonction de verrouillage/consignation du commutateur principal de batterie	•
Éclairage de série	o
Pack éclairage Basic	o
Pack éclairage Advanced	o
Pack éclairage Deluxe	o
Éclairage balancier	o
Éclairage à gauche	o

Groupe motopropulseur électrique

Ventilateur standard	•
Ventilateur à inversion automatique	o
Nouveau mode de travail à 10 étapes	•
Arrêt automatique de la machine	o

Train de chenilles

Accès latéral, 3 points	•
Capot ouvrable en 1 pièce	•
Main courante de plateforme fixe et rambarde rabattable	•
Plaques SIPS (Side Impact Protection Steel)	o
HD S/porte et capot, démo	o
Châssis porteur L, N, NL	o
Maillons à tuiles à triple arête de 500/600/700/800/900 mm	o
Maillons à tuiles à triple arête de 600 mm, renforcés	o
Maillons à tuiles à arête simple de 600 mm	o
Maillons à tuiles caoutchouc de 600 mm	o
Maillons à tuiles à double arête de 700 mm	o
Guidage intégral des chenilles	o
Contrepoids : 2 600 kg	•

Système hydraulique

Système de commande électro-hydraulique positif	•
Priorité levée de flèche et orientation	•
Préchauffage automatique	•
Power boost automatique	•
Commutateur de surpuissance	•
Réglage de priorité	•
Contrôle de la vitesse de descente de flèche	•
Fonction d'atténuation des chocs	•
Manipulateur assisté semi-long/4 interrupteurs/4 tout-ou-rien et 1 proportionnel/L8 simple/L8	o
Huile hydraulique minérale 32 / 46 / 68	o
Huile hydraulique minérale longue durée 32 / 46 / 68	o
Huile hydraulique biodégradable 46	o
Sélection du schéma de commande	o
Fonction de flottement de la flèche	o
Pédale de translation rectiligne	o
Commande de direction par levier	o
Avancement lent	o
Commande variable X3 P-Q	o
Clapet de sécurité de rupture de flexibles sur le vérin de flèche	o
Clapet de sécurité de rupture de flexibles sur le balancier	o

Équipement d'excavation

Flèche 5,7 m GP	•
Flèche 5,7 m HD/ flèche 5,57 m VA	o
Balancier 2,9 m GP	•
Balancier 2,9 m HD / 2,0 m ME / 2,5 m HD / 3,5 m GP	o

ÉQUIPEMENTS STANDARD ET EN OPTION

• = de série / o = en option

Système de commandes

Pack détection Kinematic	•
2e écran Volvo Co-Pilot tactile Full HD 32 cm (12,8")	•
Dig Assist Start	o
Dig Assist 2D	o
Dig Assist In-Field Design	o
Dig Assist Topcon 3D-MC	o
Dig Assist Trimble Earthworks	o
Dig Assist Infield-Design Advanced	o
Dig Assist On-Board Weighing	o
Dig Assist Laser Receiver	o
Volvo Active Control	o
Dig Assist, limites	o

Sécurité

Alarme de déplacement, bruit blanc	•
Feu à éclats, LED	•
Feu clignotant vert	o
Caméra de recul	•
Caméra de vision latérale	o
VSV (Volvo Smart View) HD	o
VSV HD avec détection d'obstacles	o
Pré-équipement pour VSV HD avec détection d'obstacles	o

Cabine, intérieur

Démarrage et arrêt sans clé de la machine	•
Écran HD 20 cm (8")	•
Cabine homologuée ROPS	•
Console gauche inclinable	•
Horamètre digital	•
Chargeur sans fil pour portable avec l'option pack de détection Kinematic	•
Compartiments pour rangement refroidis/chauffés	•
Soufflette de nettoyage	o
Cabine à pare-brise en 1 pièce	o
Cabine à haute visibilité	o
Grand rétroviseur de cabine	o
Grand rétroviseur de cabine, chauffant	o
Siège Basic / Premium / Deluxe	o
Ceinture de sécurité 2 points, 2 pouces / 2 points, 3 pouces / 3 points, 3 pouces	o
Climatisation-Filtre HEPA	o
Autoradio avec MP3/USB/Bluetooth	o
Visière antipluie	o
Pare-soleil(s)	o
Essuie-glace de vitre inférieure de pare-brise	o
Panneau pare-soleil, vitre de toit	o
Repose-pieds, position haute	o
FOG (Falling Object Guard/Protection contre les chutes d'objets)	o
Grille de protection contre la chute d'objets fixée au toit de la cabine (FOPS)	o
Grillage de sécurité (pare-brise)	o

Entretien et maintenance

Connexion pour remplissage rapide d'huile hydraulique	o
Système de graissage automatique	o
Kit d'outillage	o

Tous nos produits ne sont pas disponibles pour tous les marchés. En raison de notre politique d'amélioration permanente, nous nous réservons le droit de modifier sans préavis la conception et les caractéristiques de nos produits. Les illustrations ne représentent pas forcément la version standard de la machine.

V O L V O