

V O L V O



Pelles de démolition Volvo

EC300E AVEC FLÈCHE DROITE, EC380E AVEC FLÈCHE DROITE

Volvo Construction Equipment



Conçue pour la démolition

Des tâches de spécialistes requièrent des machines de spécialistes. C'est pourquoi Volvo propose une large gamme de machines sur mesure, spécialement conçues pour répondre aux exigences uniques du secteur dans lequel vous travaillez. Les deux machines, EC300E avec flèche droite et EC380E avec flèche droite, correspondent parfaitement : elles sont configurées pour assurer des performances et une sécurité exceptionnelles dans les applications de démolition, tout en conservant la qualité et le confort que vous attendez de leurs équivalents standard.

Le choix idéal pour les applications de démolition

Grâce à sa plus grande hauteur par rapport aux modèles standard, la pelle hydraulique à flèche droite personnalisée offre une vue dégagée sur le chantier et une protection exceptionnelle contre les chutes de débris. Grâce à une portée, une stabilité et des capacités de levage remarquables alliées à une conception robuste et un poste de conduite sécurisé, les modèles EC300E avec flèche droite et EC380E avec flèche droite représentent le choix idéal pour des applications de démolition.

Plus qu'une simple machine

Comme avec tous les produits Volvo, vous pouvez compter sur les solutions Après-vente Volvo et l'assistance complète de votre concessionnaire Volvo, associées à un portefeuille complet de solutions après-vente Volvo, sur toute la durée de vie de votre machine.



Configurées pour réussir

Excellente visibilité, cabine protégée

La cabine Volvo Care Cab reconnue par le marché combine des caractéristiques qui améliorent encore la sécurité et la visibilité

- Structures de protection contre la chute d'objets fixée à la tourelle (FOG)
- Ouverture en grand de la protection avant pour un nettoyage facilité
- Structure de protection contre le retournement, conforme aux exigences de la norme ISO 12117-2:2008
- Vitrages de classe P5A pour la vitre avant et la vitre de toit, offrant une protection élevée contre les impacts, conformément aux normes EN356
- Essuie-glace et lave-glace pour le pare-brise et la vitre de toit

Feux de travail LED

Plus de visibilité, plus d'actions

Feux LED standard sur la cabine, la plateforme, le contrepoids et la flèche

Ventilateur réversible

Protège les composants vitaux de la machine contre les dommages provoqués par une surchauffe

La fonction d'inversion permet d'inverser périodiquement le flux d'air à des fins de nettoyage, pour réduire la maintenance préventive et les temps d'arrêt de la machine

Contrepoids lourd

Stabilité exceptionnelle et facilité de transport

Un contrepoids amovible hydrauliquement facilite le transport (EC380E à flèche droite)





Équipements pour travaux spéciaux

Entièrement équipée et prête à l'action

- Flèche droite de 7,0 m
- Balanciers dédiés
- Circuits hydrauliques auxiliaires X1 et X3
- Ligne pour attache rapide et ligne de retour de fuites
- Conduites d'eau pour le système d'élimination des poussières

Système d'élimination des poussières

Le système Volvo exclusif capture les poussières, supprimant le recours à un camion séparé pour le pompage de l'eau

- Pompe à eau de 30 litres par minute
- Quatre buses montées sur le balancier créent un brouillard fin qui piège les poussières
- Mode sélectionnable auto/manuel. En mode Auto, l'eau est vaporisée uniquement lorsque l'outil est en fonctionnement
- Le système peut également être utilisé pour nettoyer la machine, avec un pistolet à eau haute pression monté derrière la cabine

Protection renforcée Heavy Duty

La disponibilité de la machine et les performances à long terme sont garanties par une excellente protection contre les dommages et les débris

- Protection du vérin de flèche
- Protection du vérin de godet
- Portes latérales, usage intensif, avec grillages et prises d'air
- Carénage de la couronne d'orientation
- Protection contre les impacts latéraux (SIPS) : choix entre une entrée fixe avec un SIPS plus épais et une entrée de cabine rabattable avec un SIPS étroit, qui rend le transport plus pratique (EC380E avec flèche droite)
- Plaque de blindage renforcée ou ultra-renforcée (eXtreme-Duty)
- Blindage renforcé du dessous de la tourelle
- Guidage intégral des chenilles

Vue d'ensemble

Contrepoids amovible hydrauliquement (EC380E à flèche droite)



Excellente visibilité depuis la cabine



Système d'élimination des poussières - Mode sélectionnable auto/manuel



Phares et feux de travail LED



Portes latérales, usage intensif



Ventilateur réversible



Volvo EC300E à flèche droite en détail

Moteur

La plus récente génération de moteurs diesel Volvo utilise la technologie Volvo de combustion avancée (V-ACT) pour réduire les émissions et optimiser au maximum les performances et l'efficacité énergétique. Le moteur utilise un système d'injection à très haute pression, un turbocompresseur, un refroidisseur de l'air d'admission et une régulation électronique pour délivrer des performances optimales.

Moteur	Volvo	D8M
Puissance max. à	tr/min	1 600
Nette (ISO 9249 / SAE J1349)	kW	188
	hp	256
Brute, ISO 14396 / SAE J1995	kW	189
	hp	257
Couple max.	Nm	1 290
à un régime moteur de	tr/min	1 400
Nbre de cylindres		6
Cylindrée	L	7,7
Alésage	mm	110
Course	mm	135

Système électrique

Système électrique à haute capacité et protection totale. Connexions électriques par prises étanches à double verrou pour une protection optimale contre la corrosion. Relais et électrovannes protégés contre les pics de tension. Le coupe-batterie fait partie de l'équipement standard.

Tension	V	24
Batteries	V	2 x 12
Capacité des batteries	Ah	170
Alternateur	V/A	28 / 120
Démarrateur	V - kW	24 - 5,5

Châssis porteur

Le châssis porteur a une robuste structure en X. Les maillons de chenille sont dotés de série d'articulations étanches et graissées à vie.

Tuiles		2 x 50
Pas de maillon	mm	203
Largeur des tuiles, triple arête	mm	600/600HD/ 700/800/900
	mm	600 / 700
Galets inférieurs		2 x 9
Galets supérieurs		2 x 2

Cabine

Accès au poste de conduite facile grâce à une large porte à grande ouverture. Cabine montée sur silentblochs caoutchouc / huile pour isoler l'opérateur des secousses et des vibrations. L'insonorisation soignée de la cabine combinée à la suspension sur silentblochs assure un niveau sonore intérieur remarquablement bas. La cabine offre une excellente visibilité panoramique. La vitre supérieure du pare-brise se relève sans effort et se verrouille sous le toit. La vitre inférieure peut être déposée et rangée à l'intérieur de la porte.

La climatisation cabine (si pelle équipée) utilise du réfrigérant de type R134a. Contient du gaz fluoré à effet de serre R134a, potentiel de réchauffement global 1430 t équ. CO2.

Système d'orientation

Moteur d'orientation à pistons axiaux sur réducteurs planétaires, développant un couple élevé. Un frein de maintien automatique et des clapets antirebonds font partie de l'équipement standard.

Vitesse d'orientation max.	tr/min	11
Couple d'orientation max.	kNm	114,8

Système de translation

Chaque chenille est entraînée par un moteur à deux gammes de vitesse à sélection automatique. Les freins des chenilles sont du type multidisques, à serrage par ressort et desserrage par voie hydraulique. Les moteurs de translation, les freins et les réducteurs planétaires sont parfaitement protégés à l'intérieur des longerons de chenilles.

Force de traction maxi	kN	248
Vitesse maxi. (gamme lente)	km/h	3,6
Vitesse de pointe (gamme rapide)	km/h	5,4
Capacité de gravissement de pentes	°	35

Système hydraulique

Le système hydraulique à détection de charge délivre des forces d'arrachement impressionnantes tout en assurant des mouvements extrêmement précis. Il combine économie de carburant et productivité élevée. Les fonctions de cumul de débit, de priorité flèche / balancier / orientation et de régénération flèche / balancier / godet garantissent des performances maximales.

Pompe principale, type double pompe à pistons axiaux et cylindrée variable

Débit maxi	L/min	2 x 276
------------	-------	---------

Pompe de pilotage, type pompe à engrenage

Débit maxi	L/min	20,3
------------	-------	------

Pression max.

Instrument	MPa	33,3 / 36,3
Circuit de translation	MPa	36,3
Orientation	MPa	28,9
Pilotage	MPa	3,9

Moteurs hydrauliques

Translation : moteur à pistons axiaux à cylindrée variable avec frein mécanique.

Orientation : moteur à pistons axiaux à cylindrée fixe avec frein mécanique.

Vérins hydrauliques

Flèche		2
Alésage x course	ø x mm	140 x 1 480
Balancier		1
Alésage x course	ø x mm	150 x 1 745
Godet		1
Alésage x course	ø x mm	140 x 1 140

Contenances

Réservoir carburant	L	472
Réservoir d'AdBlue®	L	50
Système hydraulique, total	L	385
Réservoir hydraulique	L	215
Huile moteur	L	30
Liquide de refroidissement moteur	L	44
Réducteurs d'orientation	L	6,1
Réducteur de translation	L	2 x 6

Niveau sonore

Niveau sonore intérieur selon la norme ISO 6396

L _{pA}	dB	70
-----------------	----	----

Niveau sonore extérieur selon la norme ISO 6395 et la Directive européenne relative au bruit 2000/14/CE

L _{wA}	dB	104
-----------------	----	-----

Volvo EC380E à flèche droite en détail

Moteur

Le moteur diesel Volvo de dernière génération, conforme aux normes de Stage V, répond pleinement aux exigences des normes antipollution les plus récentes. Équipés de la technologie V-ACT (technologie de combustion avancée Volvo), ils se distinguent par leurs performances et leur rendement énergétique. Il utilise un système d'injection à très haute pression, un turbocompresseur, un refroidisseur air/air de l'air d'admission et une régulation électronique pour délivrer des performances optimales.

Filtration de l'air : 3 étages avec préfiltre.

Mise au ralenti automatique : le régime moteur est automatiquement ramené au ralenti lorsqu'aucune commande ou pédale n'est actionnée. Cette fonction réduit la consommation de carburant et le niveau de bruit dans la cabine.

Moteur	Volvo	D13J
Puissance max. à	tr/min	1 700
Nette (ISO 9249 / SAE J1349)	kW	229
	hp	311
Brute, ISO 14396 / SAE J1995	kW	230
	hp	313
Couple max.	Nm	1 692
à un régime moteur de	tr/min	1 275
Nbre de cylindres		6
Cylindrée	L	12.8
Alésage	mm	131
Course	mm	158

Système électrique

Système électrique à haute capacité et protection totale. Connexions électriques par prises étanches à double verrou pour une protection optimale contre la corrosion. Relais et électrovannes protégés contre les pics de tension. Le coupe-batterie fait partie de l'équipement standard. Le système Contronic assure des fonctions de diagnostic et une surveillance permanente de la machine.

Tension	V	24
Batteries	V	2 x 12
Capacité des batteries	Ah	200
Alternateur	V/A	28/80

Châssis porteur

Le châssis porteur a une robuste structure en X. Les maillons de chenille sont dotés de série d'articulations étanches et graissées à vie.

Tuiles		2 x 50
Pas de maillon	mm	215.9
Largeur des tuiles, triple arête	mm	600/600HD/ 700/800/900
Largeur des tuiles, double arête	mm	600
Galets inférieurs		2 x 9
Galets supérieurs		2 x 2

Cabine

Accès au poste de conduite facile grâce à une large porte à grande ouverture. Cabine montée sur silentblocs caoutchouc / huile pour isoler l'opérateur des secousses et des vibrations. L'insonorisation soignée de la cabine combinée à la suspension sur silentblocs assure un niveau sonore intérieur remarquablement bas. La cabine offre une excellente visibilité panoramique. La vitre supérieure du pare-brise se relève sans effort et se verrouille sous le toit. La vitre inférieure peut être déposée et rangée à l'intérieur de la porte.

Système intégré de climatisation et de chauffage : un ventilateur à commande automatique alimente la cabine en air filtré pressurisé. L'opérateur dispose de 14 événements réglables pour répartir le flux d'air à sa convenance.

Siège conducteur ergonomique : le siège et la console de commandes sont réglables indépendamment l'un de l'autre pour s'adapter au mieux à la morphologie de l'opérateur. Le siège allie confort et sécurité grâce à 12 réglages différents et une ceinture de sécurité intégrée.

La climatisation cabine (si pelle équipée) utilise du réfrigérant de type R134a. Contient du gaz fluoré à effet de serre R134a, potentiel de réchauffement global 1430 t équ. CO₂.

Système d'orientation

Moteur d'orientation à pistons axiaux sur réducteurs planétaires, développant un couple élevé. Un frein de maintien automatique et des clapets antirebonds font partie de l'équipement standard.

Vitesse d'orientation max.	tr/min	10.2
Couple d'orientation max.	kNm	130.5

Système de translation

Chaque chenille est entraînée par un moteur à deux gammes de vitesse à sélection automatique. Les freins des chenilles sont du type multidisques, à serrage par ressort et desserrage par voie hydraulique. Les moteurs de translation, les freins et les réducteurs planétaires sont parfaitement protégés à l'intérieur des longerons de chenilles.

Force de traction maxi	kN	276.5
Vitesse maxi. (gamme lente)	km/h	3.4
Vitesse de pointe (gamme rapide)	km/h	5.3
Capacité de gravissement de pentes	°	35

Système hydraulique

Un nouveau système électro-hydraulique et un nouveau distributeur principal gouvernés par régulation électronique fournissent le débit à la demande pour une productivité supérieure, une puissance de fouille élevée et une économie de carburant accrue.

Les fonctions importantes suivantes sont comprises dans le système pour des performances optimales :

Système de cumul : les débits des deux pompes hydrauliques s'additionnent pour permettre des cycles rapides et une productivité élevée.

Priorité à la flèche : alimentation prioritaire des vérins de flèche pour un levage plus rapide lors de travaux de chargement ou d'excavation profonde.

Priorité au balancier : alimentation prioritaire du vérin de balancier pour des mouvements plus rapides lors d'opérations de nivelage et un meilleur remplissage du godet en creusant.

Priorité à l'orientation : alimentation prioritaire du moteur d'orientation pour accélérer les opérations simultanées.

Fonction de régénération : évite la cavitation et maintient un débit optimal pour tous les vérins lors de la combinaison de plusieurs mouvements.

Surpression hydraulique (Power boost) : augmente les forces d'arrachement et la puissance de levage.

Clapets de maintien de charge : placés dans le circuit de flèche et le circuit de balancier, ils empêchent toute dérive du groupe de travail.

Pompes principales : 2 pompes à débit variable à pistons axiaux

Débit maxi	L/min	2 x 300
------------	-------	---------

Pompe de pilotage : pompe à engrenage

Débit maxi	L/min	32.6
------------	-------	------

Pression max.

Instrument	MPa	32.4 / 35.3
Circuit de translation	MPa	35.3
Orientation	MPa	27.9
Pilotage	MPa	3.9

Moteurs hydrauliques

Translation : moteur à pistons axiaux à cylindrée variable avec frein mécanique.

Orientation : moteur à pistons axiaux à cylindrée fixe avec frein mécanique.

Vérins hydrauliques

Flèche		2
Alésage x course	ø x mm	160 x 1 530
Balancier		1
Alésage x course	ø x mm	175 x 1 700
Godet		1
Alésage x course	ø x mm	145 x 1 285

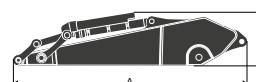
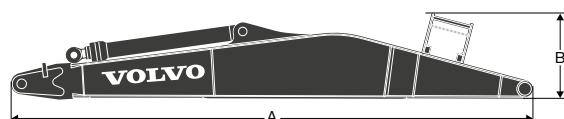
Contenances

Réservoir carburant	L	620
Réservoir d'AdBlue®	L	62.5
Système hydraulique, total	L	500
Réservoir hydraulique	L	225
Huile moteur	L	42
Liquide de refroidissement moteur	L	60
Réducteurs d'orientation	L	6.5
Réducteur de translation	L	2 x 6,8

Niveau sonore

Niveau sonore intérieur selon la norme ISO 6396		
L _{pA}	dB	71
Niveau sonore extérieur selon la norme ISO 6395 et la Directive européenne relative au bruit 2000/14/CE		
L _{wA}	dB	105

Caractéristiques



DIMENSIONS

EC300E

Description	Unité	Bord d'attaque droit	Description	Unité	
Flèche	m	7.0	Balancier	m	3,05 HD
A	mm	7 225	A	mm	4 145
B	mm	1 059	B	mm	1 010
Largeur	mm	766	Largeur	mm	560
Poids	kg	3 178	Poids	kg	1 969

* Avec le vérin de balancier, l'axe et les circuits (sans l'axe du vérin de flèche)

* Avec le vérin de godet, la protection, l'articulation de godet, les conduites et les axes

EC380E

Description	Unité	Bord d'attaque droit	Description	Unité		
Flèche	m	7.0	Balancier	m	3,2 HD	3,9 HD
A	mm	7 260	A	mm	4 360	5 080
B	mm	1 240	B	mm	1 145	1 145
Largeur	mm	820	Largeur	mm	560	560
Poids	kg	3 950	Poids	kg	2 490	2 714

* Avec le vérin de balancier, les conduites, les flexibles et les axes

* Avec le vérin de godet, l'articulation de godet et les axes et la protection du vérin de godet

GUIDE RELATIF AU POIDS DE L'OUTIL POUR FLÈCHE DROITE

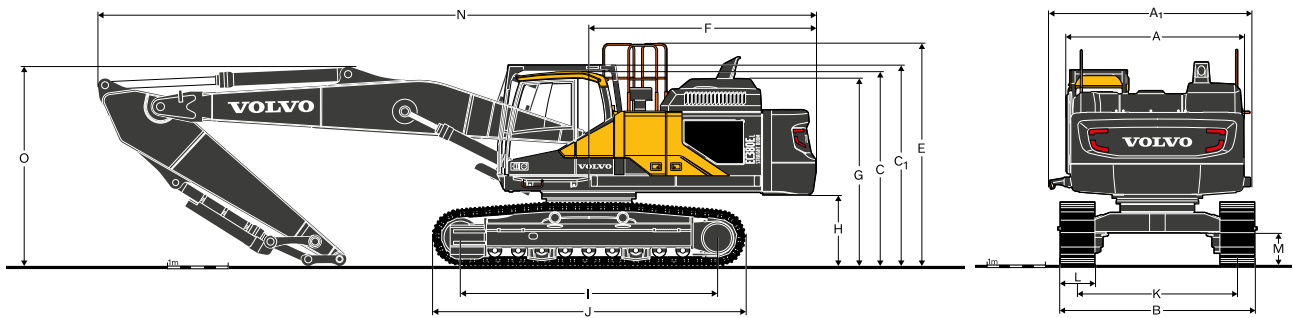
Poids d'outil autorisé à l'extrémité du balancier sans attache rapide

Modèle		EC300E		EC380E			
		L	NL	L		NL	
Bâts de chenilles							
Flèche	m	7.0		7.0		7.0	
Balancier	m	3.05		3.2	3.9	3.2	3.9
Contrepoids	t	6.9		9.0	10.0	9.0	10.0
Brise-roche	kg	2 400	2 100	3 600	3 500	3 200	3 100
Concasseur	kg	3 100	2 800	4 800	4 600	4 200	4 100
Multiprocasseur	kg	2 700	2 500	4 200	4 000	3 600	3 500
Cisaille	kg	2 400	2 100	3 600	3 500	3 200	3 100
Tri et préhension	kg	1 700	1 500	2 600	2 600	2 300	2 200

Fixation sur la flèche

Modèle		EC300E		EC380E			
		L	NL	L		NL	
Bâts de chenilles							
Flèche	m	7.0		7.0		7.0	
Contrepoids	t	6.9		9.0	10.0	9.0	10.0
Cisaille	kg	4 900	4 600	7 500	7 900	7 000	7 400

Caractéristiques



DIMENSIONS

Description	Unité	EC300EL	EC300ENL
Flèche	m	7.0	7.0
Balancier	m	3.05	3.05
A. Largeur hors tout à la tourelle	mm	2 890	2 890
A ₁ . Largeur hors tout de la tourelle - SIPS	mm	3 086	3 086
Largeur hors tout de la tourelle - SIPS étroit	mm	2 928	2 928
B. Largeur hors tout	mm	3 190	2 990
C. Hauteur hors tout à la cabine	mm	3 110	3 110
C ₁ . Hauteur hors tout de la structure FOG	mm	3 220	3 220
D. Hauteur hors tout à la main courante	mm	3 360	3 360
E. Hauteur hors tout au garde corps (relevé)	mm	3 570	3 570
E'. Hauteur hors tout aux rambardes (rabattues)	mm	3 090	3 090
F. Rayon d'orientation déport arrière	mm	3 120	3 120
G. Hauteur hors tout au capot moteur	mm	3 010	3 010
H. Garde au sol sous le contrepoids*	mm	1 105	1 105
I. Entraxe barbotin / roue folle	mm	4 015	4 015
J. Longueur hors tout aux chenilles	mm	4 865	4 865
K. Voie	mm	2 590	2 390
L. Largeur des tuiles	mm	600	600
M. Garde au sol min.*	mm	475	475
N. Longueur hors tout	mm	11 340	11 340
O. Hauteur hors tout à la flèche	mm	2 954	2 954

* Tuile sans arête

DIMENSIONS

Description	Unité	EC380EL		EC380ENL	
Flèche	m	7.0		7.0	
Balancier	m	3.2	3.9	3.2	3.9
A. Largeur hors tout à la tourelle	mm	2 990	2 990	2 990	2 990
A ₁ . Largeur hors tout de la tourelle - SIPS avec entrée de cabine fixe	mm	3 437	3 437	3 437	3 437
Largeur hors tout de la tourelle - SIPS étroit avec entrée de cabine rabattable (dépliée)	mm	3 345	3 345	3 345	3 345
Largeur hors tout de la tourelle - SIPS étroit avec entrée de cabine rabattable (repliée)	mm	3 168	3 168	3 168	3 168
B. Largeur hors tout	mm	3 340	3 340	2 990	2 990
C. Hauteur hors tout à la cabine	mm	3 220	3 220	3 220	3 220
C ₁ . Hauteur hors tout de la structure FOG	mm	3 330	3 330	3 330	3 330
D. Hauteur hors tout au capot moteur	mm	3 110	3 110	3 110	3 110
E. Hauteur hors tout à la cheminée d'échappement	mm	3 468	3 468	3 468	3 468
F. Hauteur hors tout aux rambardes	mm	3 687	3 687	3 687	3 687
G. Rayon d'orientation de l'arrière de la tourelle	mm	3 760	3 760	3 760	3 760
G'. Rayon d'orientation de l'arrière de la tourelle, contrepoids retiré	mm	3 582	3 582	3 582	3 582
H. Garde au sol sous le contrepoids*	mm	1 150	1 150	1 150	1 150
I. Entraxe barbotin / roue folle	mm	4 240	4 240	4 240	4 240
J. Longueur hors tout aux chenilles	mm	5 180	5 180	5 180	5 180
K. Voie	mm	2 740	2 740	2 390	2 390
L. Largeur des tuiles	mm	600	600	600	600
M. Garde au sol min.*	mm	500	500	500	500
N. Longueur hors tout	mm	11 940	11 895	11 940	11 895
O. Hauteur hors tout à la flèche	mm	2 950	3 300	2 950	3 300

* Tuile sans arête

POIDS DE LA MACHINE ET PRESSION AU SOL

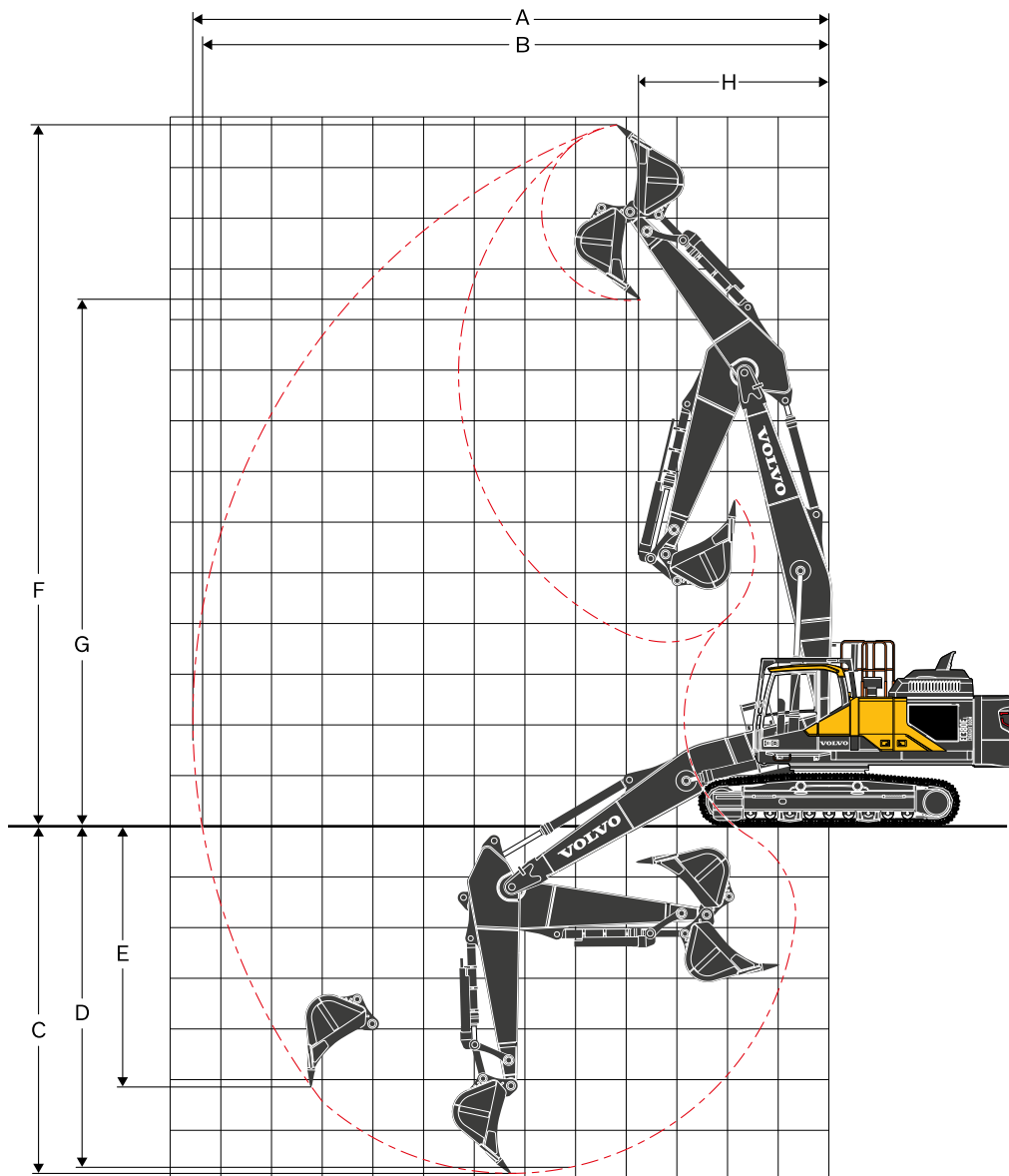
		EC300E à flèche droite					
		EC300E avec châssis porteur L, flèche 7,0 m, balancier HD 3,05 m, godet 1 209 kg, contrepoids 6 900 kg			EC300E avec châssis porteur NL, flèche 7,0 m, balancier HD 3,05 m, godet 1 209 kg, contrepoids 6 900 kg		
Description	Largeur de tuile	Poids en ordre de marche	Pression au sol	Largeur hors tout	Poids opérationnel	Pression au sol	Largeur hors tout
	mm	kg	kPa	mm	kg	kPa	mm
Triple arête	600	34 327	65.0	3 190	34 195	64.8	2 990
	700	34 910	56.7	3 290	34 778	56.5	3 090
	800	35 286	50.2	3 390	35 155	50.0	3 190
	900	35 658	45.0	3 490	35 526	44.9	3 290
Triple arête HD	600	34 482	65.3	3 190	34 351	65.1	2 990
Double arête	600	34 643	65.6	3 190	34 512	65.4	2 990
	700	35 045	56.9	3 290	34 914	56.7	3 090

POIDS DE LA MACHINE ET PRESSION AU SOL

		EC380E à flèche droite			
		EC380E avec châssis porteur LC, flèche 7,0 m, balancier 3,2 m, godet 1 546 kg, contrepoids 9 000 kg		EC380E avec châssis porteur NLC, flèche 7,0 m, balancier 3,2 m, godet 1 546 kg, contrepoids 9 000 kg	
Description	Largeur de tuile	Poids en ordre de marche	Pression au sol	Poids opérationnel	Pression au sol
	mm	kg	kPa	kg	kPa
Triple arête	600	44 262	79.2	44 004	78.7
	700	44 704	68.5	44 446	68.1
	800	45 146	60.6	44 888	60.2
	900	45 588	54.4	45 330	54.1
Triple arête HD	600	44 701	80.0	44 443	79.5
Double arête	600	44 525	79.6	44 267	79.2

		EC380E avec châssis porteur LC, flèche 7,0 m, balancier 3,9 m, godet 1 546 kg, contrepoids 10 000 kg		EC380E avec châssis porteur NLC, flèche 7,0 m, balancier 3,9 m, godet 1 546 kg, contrepoids 10 000 kg	
Description	Largeur de tuile	Poids en ordre de marche	Pression au sol	Poids opérationnel	Pression au sol
	mm	kg	kPa	kg	kPa
Triple arête	600	45 195	80.8	44 937	80.4
	700	45 637	70.0	45 379	69.6
	800	46 079	61.8	45 821	61.5
	900	46 521	55.5	46 263	55.2
Triple arête HD	600	45 634	81.6	45 376	81.2
Double arête	600	45 458	81.3	45 200	80.8

Caractéristiques

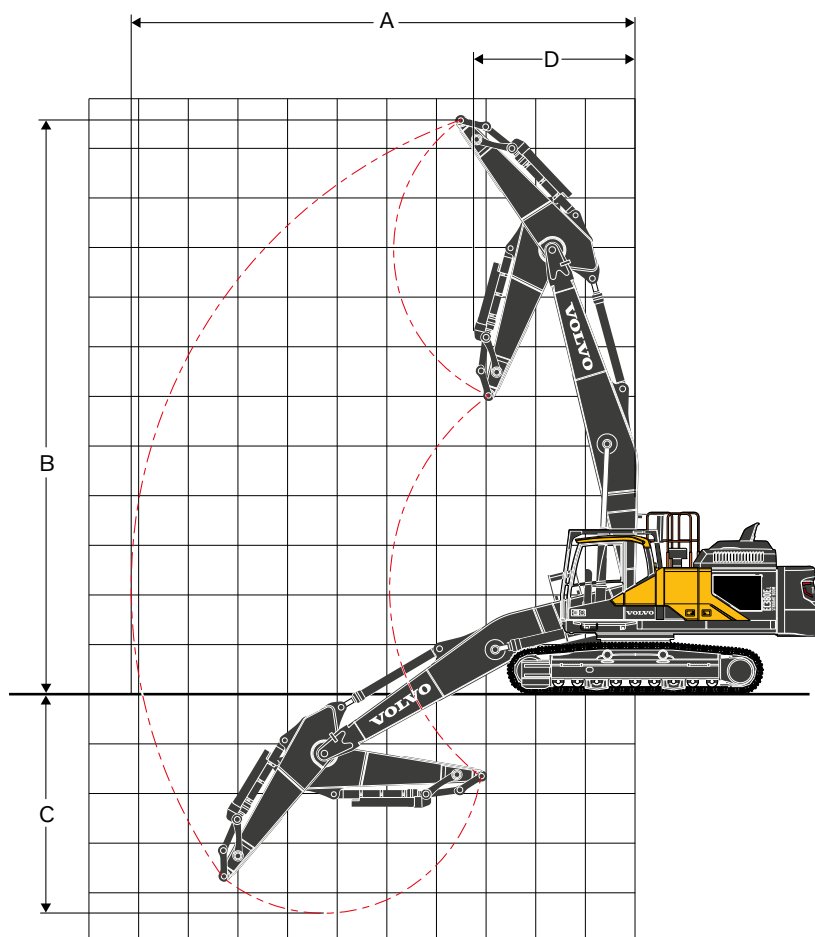


ENVELOPPES DE TRAVAIL

Description	Unité	EC300EL et EC300ENL	EC380EL et EC380ENL	
Flèche	m	7,0 droite	7,0 droite	
Balancier	m	3,05 HD	3,2 HD	3,9 HD
A. Portée de fouille max.	mm	11 716	11 890	12 565
B. Portée de fouille max. au sol	mm	11 536	11 700	12 380
C. Profondeur d'excavation max.	mm	6 110	6 140	6 840
D. Profondeur de fouille max. (fond plat 2,44 m)	mm	5 948	5 985	6 705
E. Profondeur d'excavation max. (paroi verticale)	mm	4 863	4 350	5 120
F. Hauteur d'attaque max.	mm	13 117	13 300	13 860
G. Hauteur maxi. de déversement	mm	9 881	9 835	10 400
H. Rayon d'orientation avant min.	mm	3 473	3 495	3 760

FORCES D'ARRACHEMENT AVEC GODET À ATTACHE DIRECTE

Angle de rotation du godet		mm	1 624			
Force de cavage - godet	Pression standard	SAE J1179	kN	165	198.0	198.0
	Power Boost	SAE J1179	kN	179	215.0	215.0
	Pression standard	ISO 6015	kN	190	221.7	221.7
	Power Boost	ISO 6015	kN	207	242.7	242.7
Force d'arrachement - bras excavateur	Pression standard	SAE J1179	kN	133	161.9	141.3
	Power Boost	SAE J1179	kN	144	176.9	154.3
	Pression standard	ISO 6015	kN	136	166.0	144.4
	Power Boost	ISO 6015	kN	148	181.0	157.4



Description	Unité	EC300E	EC380E	
Flèche	m	7.0	7.0	
Balancier	m	3.05	3.2	3.9
A. Portée max. à l'axe	mm	10 097	10 150	10 825
B. Hauteur maxi à l'axe	mm	11 500	11 580	12 140
C. Profondeur de creusement max.	mm	4 491	4 395	5 095
D. Rayon d'orientation avant min.	mm	3 191	3 240	3 520

Caractéristiques

CAPACITÉS DE LEVAGE – EC300EL

Capacités de levage à l'extrémité du balancier, sans godet/avec protection du vérin de godet.

Pour les capacités de levage avec un godet, il suffit de soustraire le poids réel du godet à fixation directe, ou du godet à fixation rapide et de l'attache rapide, des valeurs indiquées ci-dessous.

	Hauteur du crochet de levage au-dessus du sol	3.0 m		4.5 m		6.0 m		7.5 m		9.0 m		A portée max.		m
		Aligné avec le châssis inférieur	Perpendiculaire au châssis inférieur	Aligné avec le châssis inférieur	Perpendiculaire au châssis inférieur	Aligné avec le châssis inférieur	Perpendiculaire au châssis inférieur	Aligné avec le châssis inférieur	Perpendiculaire au châssis inférieur	Aligné avec le châssis inférieur	Perpendiculaire au châssis inférieur	Aligné avec le châssis inférieur	Perpendiculaire au châssis inférieur	
Flèche : 7,0 m droite Balancier : 3,05 m HD Tuiles : 600 mm Contrepoids : 6 900 kg	10.5 m kg											*8 640	*8 640	5.3
	9.0 m kg					*9 400	*9 400					*6 910	6 800	7.2
	7.5 m kg					*9 070	*9 070	*8 390	6 500			*6 180	5 120	8.4
	6.0 m kg			*9 370	*9 370	*9 990	9 180	*8 540	6 340	7 210	4 550	*5 830	4 260	9.3
	4.5 m kg					*10 900	8 570	*8 860	6 040	7 100	4 440	*5 700	3 770	9.8
	3.0 m kg					*11 590	7 880	*9 150	5 690	6 910	4 270	*5 730	3 510	10.1
	1.5 m kg					*11 770	7 330	8 850	5 370	6 720	4 090	5 620	3 400	10.1
	0 m kg					*11 250	7 000	8 590	5 140	6 570	3 960	*5 710	3 450	9.9
	-1.5 m kg			*12 000	10 560	*10 040	6 870	*8 000	5 030	*6 030	3 910	*5 100	3 670	9.5
	-3.0 m kg	*8 280	*8 280	*9 390	*9 390	*8 120	6 900	*6 380	5 040				*4 180	4 160
-4.5 m kg	*4 100	*4 100	*5 800	*5 800	*5 170	*5 170	*3 170	*3 170				*2 610	*2 610	7.7
Flèche : 7,0 m droite Balancier : 3,05 m HD Tuiles : 700 mm Contrepoids : 6 900 kg	10.5 m kg											*8 640	*8 640	5.3
	9.0 m kg					*9 400	*9 400					*6 910	6 900	7.2
	7.5 m kg					*9 070	*9 070	*8 390	6 600			*6 180	5 210	8.4
	6.0 m kg			*9 370	*9 370	*9 990	9 310	*8 540	6 440	7 340	4 630	*5 830	4 340	9.3
	4.5 m kg					*10 900	8 700	*8 860	6 140	7 230	4 520	*5 700	3 850	9.8
	3.0 m kg					*11 590	8 020	*9 150	5 790	7 040	4 350	*5 730	3 580	10.1
	1.5 m kg					*11 770	7 460	9 020	5 470	6 850	4 170	5 730	3 470	10.1
	0 m kg					*11 250	7 130	8 760	5 240	6 700	4 040	*5 710	3 520	9.9
	-1.5 m kg			*12 000	10 750	*10 040	7 000	*8 000	5 130	*6 030	3 990	*5 100	3 750	9.5
	-3.0 m kg	*8 280	*8 280	*9 390	*9 390	*8 120	7 030	*6 380	5 140				*4 180	*4 180
-4.5 m kg	*4 100	*4 100	*5 800	*5 800	*5 170	*5 170	*3 170	*3 170				*2 610	*2 610	7.7
Flèche : 7,0 m droite Balancier : 3,05 m HD Tuiles : 800 mm Contrepoids : 6 900 kg	10.5 m kg											*8 640	*8 640	5.3
	9.0 m kg					*9 400	*9 400					*6 910	*6 910	7.2
	7.5 m kg					*9 070	*9 070	*8 390	6 660			*6 180	5 270	8.4
	6.0 m kg			*9 370	*9 370	*9 990	9 400	*8 540	6 510	7 420	4 680	*5 830	4 390	9.3
	4.5 m kg					*10 900	8 790	*8 860	6 210	7 310	4 580	*5 700	3 890	9.8
	3.0 m kg					*11 590	8 100	*9 150	5 850	7 120	4 400	*5 730	3 620	10.1
	1.5 m kg					*11 770	7 550	9 120	5 530	6 930	4 220	5 810	3 520	10.1
	0 m kg					*11 250	7 220	8 870	5 300	6 790	4 090	*5 710	3 570	9.9
	-1.5 m kg			*12 000	10 880	*10 040	7 090	*8 000	5 190	*6 030	4 040	*5 100	3 800	9.5
	-3.0 m kg	*8 280	*8 280	*9 390	*9 390	*8 120	7 120	*6 380	5 210				*4 180	*4 180
-4.5 m kg	*4 100	*4 100	*5 800	*5 800	*5 170	*5 170	*3 170	*3 170				*2 610	*2 610	7.7
Flèche : 7,0 m droite Balancier : 3,05 m HD Tuiles : 900 mm Contrepoids : 6 900 kg	10.5 m kg											*8 640	*8 640	5.3
	9.0 m kg					*9 400	*9 400					*6 910	*6 910	7.2
	7.5 m kg					*9 070	*9 070	*8 390	6 730			*6 180	5 320	8.4
	6.0 m kg			*9 370	*9 370	*9 990	9 490	*8 540	6 570	*7 480	4 730	*5 830	4 440	9.3
	4.5 m kg					*10 900	8 870	*8 860	6 270	7 400	4 630	*5 700	3 940	9.8
	3.0 m kg					*11 590	8 190	*9 150	5 920	7 210	4 450	*5 730	3 670	10.1
	1.5 m kg					*11 770	7 630	*9 210	5 590	7 010	4 270	5 880	3 560	10.1
	0 m kg					*11 250	7 300	*8 870	5 370	6 870	4 140	*5 710	3 610	9.9
	-1.5 m kg			*12 000	11 010	*10 040	7 170	*8 000	5 250	*6 030	4 090	*5 100	3 840	9.5
	-3.0 m kg	*8 280	*8 280	*9 390	*9 390	*8 120	7 200	*6 380	5 270				*4 180	*4 180
-4.5 m kg	*4 100	*4 100	*5 800	*5 800	*5 170	*5 170	*3 170	*3 170				*2 610	*2 610	7.7

1. Machine en mode fin "F" (Power boost) pour des capacités de levage optimales. 2. Les valeurs indiquées sont mesurées selon les normes SAE J1097 et ISO 10567 relatives aux capacités de levage des pelles hydrauliques. 3. Les valeurs indiquées sont nominales et ne dépassent pas 87 % de la capacité de levage hydraulique ou 75 % de la charge de basculement. 4. Les capacités nominales repérées par un astérisque (*) correspondent à la limite de levage hydraulique plutôt qu'à la limite de basculement.

CAPACITÉS DE LEVAGE – EC300ENL

Capacités de levage à l'extrémité du balancier, sans godet/avec protection du vérin de godet.

Pour les capacités de levage avec un godet, il suffit de soustraire le poids réel du godet à fixation directe, ou du godet à fixation rapide et de l'attache rapide, des valeurs indiquées ci-dessous.

	Hauteur du crochet de levage au-dessus du sol	3.0 m		4.5 m		6.0 m		7.5 m		9.0 m		A portée max.		m
		Aligné avec le châssis inférieur	Perpendiculaire au châssis inférieur	Aligné avec le châssis inférieur	Perpendiculaire au châssis inférieur	Aligné avec le châssis inférieur	Perpendiculaire au châssis inférieur	Aligné avec le châssis inférieur	Perpendiculaire au châssis inférieur	Aligné avec le châssis inférieur	Perpendiculaire au châssis inférieur	Aligné avec le châssis inférieur	Perpendiculaire au châssis inférieur	
Flèche : 7,0 m droite Balancier : 3,05 m HD Tuiles : 600 mm Contrepoids : 6 900 kg	10.5 m kg											*8 640	*8 640	5.3
	9.0 m kg					*9 400	*9 400					*6 910	6 770	7.2
	7.5 m kg					*9 070	*9 070	*8 390	6 470			*6 180	5 100	8.4
	6.0 m kg			*9 370	*9 370	*9 990	9 150	*8 540	6 320	7 180	4 530	*5 830	4 240	9.3
	4.5 m kg					*10 900	8 540	*8 860	6 020	7 070	4 430	*5 700	3 760	9.8
	3.0 m kg					*11 590	7 850	*9 150	5 670	6 880	4 250	5 720	3 490	10.1
	1.5 m kg					*11 770	7 300	8 810	5 340	6 690	4 070	5 590	3 390	10.1
	0 m kg					*11 250	6 970	8 560	5 110	6 540	3 940	5 700	3 430	9.9
	-1.5 m kg			*12 000	10 510	*10 040	6 840	*8 000	5 000	*6 030	3 890	*5 100	3 650	9.5
	-3.0 m kg	*8 280	*8 280	*9 390	*9 390	*8 120	6 870	*6 380	5 020				*4 180	4 140
-4.5 m kg	*4 100	*4 100	*5 800	*5 800	*5 170	*5 170	*3 170	*3 170				*2 610	*2 610	7.7
Flèche : 7,0 m droite Balancier : 3,05 m HD Tuiles : 700 mm Contrepoids : 6 900 kg	10.5 m kg											*8 640	*8 640	5.3
	9.0 m kg					*9 400	*9 400					*6 910	6 880	7.2
	7.5 m kg					*9 070	*9 070	*8 390	6 570			*6 180	5 190	8.4
	6.0 m kg			*9 370	*9 370	*9 990	9 290	*8 540	6 420	7 310	4 610	*5 830	4 320	9.3
	4.5 m kg					*10 900	8 670	*8 860	6 120	7 200	4 510	*5 700	3 830	9.8
	3.0 m kg					*11 590	7 990	*9 150	5 770	7 010	4 330	*5 730	3 560	10.1
	1.5 m kg					*11 770	7 430	8 980	5 440	6 820	4 150	5 710	3 460	10.1
	0 m kg					*11 250	7 100	8 720	5 210	6 670	4 020	*5 710	3 500	9.9
	-1.5 m kg			*12 000	10 710	*10 040	6 970	*8 000	5 100	*6 030	3 970	*5 100	3 730	9.5
	-3.0 m kg	*8 280	*8 280	*9 390	*9 390	*8 120	7 000	*6 380	5 120				*4 180	*4 180
-4.5 m kg	*4 100	*4 100	*5 800	*5 800	*5 170	*5 170	*3 170	*3 170				*2 610	*2 610	7.7
Flèche : 7,0 m droite Balancier : 3,05 m HD Tuiles : 800 mm Contrepoids : 6 900 kg	10.5 m kg											*8 640	*8 640	5.3
	9.0 m kg					*9 400	*9 400					*6 910	*6 910	7.2
	7.5 m kg					*9 070	*9 070	*8 390	6 640			*6 180	5 250	8.4
	6.0 m kg			*9 370	*9 370	*9 990	9 370	*8 540	6 490	7 390	4 660	*5 830	4 370	9.3
	4.5 m kg					*10 900	8 760	*8 860	6 190	7 280	4 560	*5 700	3 880	9.8
	3.0 m kg					*11 590	8 070	*9 150	5 830	7 090	4 380	*5 730	3 610	10.1
	1.5 m kg					*11 770	7 520	9 080	5 510	6 900	4 210	5 780	3 500	10.1
	0 m kg					*11 250	7 190	8 830	5 280	6 760	4 070	*5 710	3 550	9.9
	-1.5 m kg			*12 000	10 840	*10 040	7 060	*8 000	5 170	*6 030	4 030	*5 100	3 780	9.5
	-3.0 m kg	*8 280	*8 280	*9 390	*9 390	*8 120	7 090	*6 380	5 190				*4 180	*4 180
-4.5 m kg	*4 100	*4 100	*5 800	*5 800	*5 170	*5 170	*3 170	*3 170				*2 610	*2 610	7.7
Flèche : 7,0 m droite Balancier : 3,05 m HD Tuiles : 900 mm Contrepoids : 6 900 kg	10.5 m kg											*8 640	*8 640	5.3
	9.0 m kg					*9 400	*9 400					*6 910	*6 910	7.2
	7.5 m kg					*9 070	*9 070	*8 390	6 700			*6 180	5 300	8.4
	6.0 m kg			*9 370	*9 370	*9 990	9 460	*8 540	6 550	*7 480	4 710	*5 830	4 420	9.3
	4.5 m kg					*10 900	8 840	*8 860	6 250	7 370	4 610	*5 700	3 920	9.8
	3.0 m kg					*11 590	8 160	*9 150	5 890	7 180	4 430	*5 730	3 650	10.1
	1.5 m kg					*11 770	7 600	9 190	5 570	6 980	4 260	5 850	3 550	10.1
	0 m kg					*11 250	7 270	*8 870	5 340	6 840	4 120	*5 710	3 600	9.9
	-1.5 m kg			*12 000	10 960	*10 040	7 140	*8 000	5 230	*6 030	4 080	*5 100	3 830	9.5
	-3.0 m kg	*8 280	*8 280	*9 390	*9 390	*8 120	7 170	*6 380	5 250				*4 180	*4 180
-4.5 m kg	*4 100	*4 100	*5 800	*5 800	*5 170	*5 170	*3 170	*3 170				*2 610	*2 610	7.7

1. Machine en mode fin "F" (Power boost) pour des capacités de levage optimales. 2. Les valeurs indiquées sont mesurées selon les normes SAE J1097 et ISO 10567 relatives aux capacités de levage des pelles hydrauliques. 3. Les valeurs indiquées sont nominales et ne dépassent pas 87 % de la capacité de levage hydraulique ou 75 % de la charge de basculement. 4. Les capacités nominales repérées par un astérisque (*) correspondent à la limite de levage hydraulique plutôt qu'à la limite de basculement.

Caractéristiques

CAPACITÉS DE LEVAGE – EC380EL

Capacités de levage à l'extrémité du balancier, sans godet/avec protection du vérin de godet.

Pour les capacités de levage avec un godet, il suffit de soustraire le poids réel du godet à fixation directe, ou du godet à fixation rapide et de l'attache rapide, des valeurs indiquées ci-dessous.

	Hauteur du crochet de levage par rapport au sol	3.0 m		4.5 m		6.0 m		7.5 m		9.0 m		10.5 m		A portée max.		m	
		Aligné avec le châssis inférieur	Perpendiculaire au châssis inférieur	Aligné avec le châssis inférieur	Perpendiculaire au châssis inférieur	Aligné avec le châssis inférieur	Perpendiculaire au châssis inférieur	Aligné avec le châssis inférieur	Perpendiculaire au châssis inférieur	Aligné avec le châssis inférieur	Perpendiculaire au châssis inférieur	Aligné avec le châssis inférieur	Perpendiculaire au châssis inférieur	Aligné avec le châssis inférieur	Perpendiculaire au châssis inférieur		
Flèche : 7,0 m droite Balancier : 3,2 m HD Tuiles : 600 mm Contrepoids : 9 000 kg	10.5 m kg			*14 010	*14 010										*10 870	*10 870	5.7
	9.0 m kg					*12 510	*12 510								*9 100	*9 100	7.4
	7.5 m kg					*12 650	*12 650	*11 170	10 050						*8 330	*7 860	8.6
	6.0 m kg	*12 750	*12 750	*14 160	*14 160	*13 440	*13 440	*11 440	9 840	*10 110	7 250				*7 980	6 720	9.4
	4.5 m kg			*19 410	*19 410	*14 600	13 270	*11 950	9 470	*10 220	7 110				*7 890	6 070	9.9
	3.0 m kg					*15 650	12 470	*12 430	9 050	*10 340	6 900				*8 000	5 720	10.1
	1.5 m kg					*16 050	11 820	*12 600	8 680	*10 260	6 690				*8 340	5 610	10.1
	0 m kg			*11 480	*11 480	*15 520	11 440	*12 260	8 420	*9 770	6 540				*8 090	5 720	9.9
	-1.5 m kg			*17 200	*17 200	*14 060	11 300	*11 190	8 300	*8 540	6 500				*7 400	6 100	9.5
	-3.0 m kg			*13 700	*13 700	*11 580	11 360	*9 110	8 330						*6 300	*6 300	8.7
Flèche : 7,0 m droite Balancier : 3,2 m HD Tuiles : 700 mm Contrepoids : 9 000 kg	10.5 m kg			*14 010	*14 010										*10 870	*10 870	5.7
	9.0 m kg					*12 510	*12 510								*9 100	*9 100	7.4
	7.5 m kg					*12 650	*12 650	*11 170	10 130						*8 330	*7 930	8.6
	6.0 m kg	*12 750	*12 750	*14 160	*14 160	*13 440	*13 440	*11 440	9 920	*10 110	7 320				*7 980	6 780	9.4
	4.5 m kg			*19 410	*19 410	*14 600	13 380	*11 950	9 550	*10 220	7 180				*7 890	6 120	9.9
	3.0 m kg					*15 650	12 580	*12 430	9 130	*10 340	6 960				*8 000	5 780	10.1
	1.5 m kg					*16 050	11 930	*12 600	8 760	*10 260	6 760				*8 340	5 670	10.1
	0 m kg			*11 480	*11 480	*15 520	11 550	*12 260	8 500	*9 770	6 610				*8 090	5 780	9.9
	-1.5 m kg			*17 200	*17 200	*14 060	11 410	*11 190	8 380	*8 540	6 560				*7 400	6 160	9.5
	-3.0 m kg			*13 700	*13 700	*11 580	11 460	*9 110	8 410						*6 300	*6 300	8.7
Flèche : 7,0 m droite Balancier : 3,2 m HD Tuiles : 800 mm Contrepoids : 9 000 kg	10.5 m kg			*14 010	*14 010										*10 870	*10 870	5.7
	9.0 m kg					*12 510	*12 510								*9 100	*9 100	7.4
	7.5 m kg					*12 650	*12 650	*11 170	10 210						*8 330	8 000	8.6
	6.0 m kg	*12 750	*12 750	*14 160	*14 160	*13 440	*13 440	*11 440	10 000	*10 110	7 380				*7 980	6 840	9.4
	4.5 m kg			*19 410	*19 410	*14 600	13 490	*11 950	9 630	*10 220	7 240				*7 890	6 180	9.9
	3.0 m kg					*15 650	12 680	*12 430	9 220	*10 340	7 030				*8 000	5 840	10.1
	1.5 m kg					*16 050	12 040	*12 600	8 840	*10 260	6 820				*8 340	5 730	10.1
	0 m kg			*11 480	*11 480	*15 520	11 660	*12 260	8 580	*9 770	6 670				*8 090	5 840	9.9
	-1.5 m kg			*17 200	*17 200	*14 060	11 520	*11 190	8 460	*8 540	6 630				*7 400	6 220	9.5
	-3.0 m kg			*13 700	*13 700	*11 580	11 570	*9 110	8 500						*6 300	*6 300	8.7
Flèche : 7,0 m droite Balancier : 3,2 m HD Tuiles : 900 mm Contrepoids : 9 000 kg	10.5 m kg			*14 010	*14 010										*10 870	*10 870	5.7
	9.0 m kg					*12 510	*12 510								*9 100	*9 100	7.4
	7.5 m kg					*12 650	*12 650	*11 170	10 290						*8 330	8 070	8.6
	6.0 m kg	*12 750	*12 750	*14 160	*14 160	*13 440	*13 440	*11 440	10 080	*10 110	7 450				*7 980	6 900	9.4
	4.5 m kg			*19 410	*19 410	*14 600	13 600	*11 950	9 720	*10 220	7 310				*7 890	6 240	9.9
	3.0 m kg					*15 650	12 790	*12 430	9 300	*10 340	7 090				*8 000	5 890	10.1
	1.5 m kg					*16 050	12 140	*12 600	8 920	*10 260	6 890				*8 340	5 780	10.1
	0 m kg			*11 480	*11 480	*15 520	11 760	*12 260	8 660	*9 770	6 740				*8 090	5 900	9.9
	-1.5 m kg			*17 200	*17 200	*14 060	11 620	*11 190	8 540	*8 540	6 690				*7 400	6 280	9.5
	-3.0 m kg			*13 700	*13 700	*11 580	11 580	*9 110	8 580						*6 300	*6 300	8.7
Flèche : 7,0 m droite Balancier : 3,9 m HD Tuiles : 600 mm Contrepoids : 10 000 kg	10.5 m kg					*10 460	*10 460								*8 060	*8 060	6.8
	9.0 m kg					*10 190	*10 190	*9 780	*9 780						*7 000	*7 000	8.3
	7.5 m kg					*9 880	*9 880	*10 350	*10 350	*8 610	8 200				*6 480	*6 480	9.4
	6.0 m kg			*9 550	*9 550	*10 770	*10 770	*10 770	*10 770	*9 570	8 140				*6 230	*6 230	10.1
	4.5 m kg			*17 860	*17 860	*13 740	*13 740	*11 370	10 560	*9 800	7 940	*6 760	6 120		*6 160	6 050	10.6
	3.0 m kg					*15 000	13 980	*11 990	10 100	*10 050	7 690	*8 540	6 020		*6 250	5 750	10.8
	1.5 m kg					*15 760	13 220	*12 370	9 660	*10 150	7 440	*8 340	5 900		*6 480	5 650	10.8
	0 m kg			*13 330	*13 330	*15 680	12 710	*12 300	9 330	*9 920	7 240	*7 720	5 820		*6 900	5 730	10.6
	-1.5 m kg	*7 980	*7 980	*17 500	*17 500	*14 680	12 460	*11 590	9 140	*9 150	7 130				*6 950	6 050	10.2
	-3.0 m kg	*13 870	*13 870	*15 750	*15 750	*12 720	12 420	*10 050	9 100	*7 430	7 140				*6 130	*6 130	9.5
Flèche : 7,0 m droite Balancier : 3,9 m HD Tuiles : 700 mm Contrepoids : 10 000 kg	10.5 m kg					*10 460	*10 460								*8 060	*8 060	6.8
	9.0 m kg					*10 190	*10 190	*9 780	*9 780						*7 000	*7 000	8.3
	7.5 m kg					*9 880	*9 880	*10 350	*10 350	*8 610	8 270				*6 480	*6 480	9.4
	6.0 m kg			*9 550	*9 550	*10 770	*10 770	*10 770	*10 770	*9 570	8 210				*6 230	*6 230	10.1
	4.5 m kg			*17 860	*17 860	*13 740	*13 740	*11 370	10 640	*9 800	8 010	*6 760	6 170		*6 160	6 110	10.6
	3.0 m kg					*15 000	14 090	*11 990	10 180	*10 050	7 750	*8 540	6 080		*6 250	5 800	10.8
	1.5 m kg					*15 760	13 330	*12 370	9 750	*10 150	7 500	*8 340	5 960		*6 480	5 700	10.8
	0 m kg			*13 330	*13 330	*15 680	12 820	*12 300	9 410	*9 920	7 300	*7 720	5 870		*6 900	5 790	10.6
	-1.5 m kg	*7 980	*7 980	*17 500	*17 500	*14 680	12 570	*11 590	9 220	*9 150	7 190				*6 950	6 100	10.2
	-3.0 m kg	*13 870	*13 870	*15 750	*15 750	*12 720	12 530	*10 050	9 180	*7 430	7 210				*6 130	*6 130	9.5
Flèche : 7,0 m droite Balancier : 3,9 m HD Tuiles : 800 mm Contrepoids : 10 000 kg	10.5 m kg					*10 460	*10 460								*8 060	*8 060	6.8
	9.0 m kg					*10 190	*10 190	*9 780	*9 780						*7 000	*7 000	8.3
	7.5 m kg					*9 880	*9 880	*10 350	*10 350	*8 610	8 330				*6 480	*6 480	9.4
	6.0 m kg			*9 550	*9 550	*10 770	*10 770	*10 770	*10 770	*9 570	8 270				*6 230	*6 230	10.1
	4.5 m kg			*17 860	*17 860	*13 740	*13 740	*11 370	10 720	*9 800	8 070	*6 760	6 230		*6 160	*6 160	10.6
	3.0 m kg					*15 000	14 190	*11 990	10 260	*10 050	7 820	*8 540	6 130		*6 250	5 850	10.8
	1.5 m kg					*15 760	13 430	*12 370	9 830	*10 150	7 570	*8 340	6 010		*6 480	5 750	10.8
	0 m kg			*13 330	*13 330	*15 680	12 930	*12 300	9 500	*9 920	7 370	*7 720	5 920		*6 900	5 840	10.6
	-1.5 m kg	*7 980	*7 980	*17 500	*17 500	*14 680	12 680	*11 590	9 300	*9 150	7 260				*6 950	6 160	10.2
	-3.0 m kg	*13 870	*13 870	*15 750	*15 750	*12 720	12 640	*10 050	9 270	*7 430	7 270				*6 130	*6 130	9.5
Flèche : 7,0 m droite Balancier : 3,9 m HD Tuiles : 900 mm Contrepoids : 10 000 kg	10.5 m kg					*10 460	*10 460								*8 060	*8 060	6.8
	9.0 m kg					*10 190	*10 190	*9 780	*9 780						*7 000	*7 000	8.3
	7.5 m kg					*9 880	*9 880	*10 350	*10 350	*8 610	8 400				*6 480	*6 480	9.4
	6.0 m kg			*9 550	*9 550	*10 770	*10 770	*10 770	*10 770	*9 570	8 340				*6 230	*6 230	10.1
	4.5 m kg			*17 860	*17 860	*13 740	*13 740	*11 370	10 810	*9 800	8 140	*6 760	6 280		*6 160	*6 160	10.6
	3.0 m kg					*15 000	14 300	*11 990	10 340	*10 050	7 880	*8 540	6 180		*6 250	5 910	10.8
	1.5 m kg					*15 760	13 540	*12 370	9 910	*10 150	7 630	*8 340	6 060		*6 480	5 800	10.8
	0 m kg			*13 330	*13 330	*15 680	13 030	*12 300	9 580	*9 920	7 430	*7 720	5 980		*6 900	5 890	10.6
	-1.5 m kg	*7 980	*7 980	*17 500	*17 500	*14 680	12 780	*11 590	9 390	*9							

CAPACITÉS DE LEVAGE – EC380ENL

Capacités de levage à l'extrémité du balancier, sans godet/avec protection du vérin de godet.

Pour les capacités de levage avec un godet, il suffit de soustraire le poids réel du godet à fixation directe, ou du godet à fixation rapide et de l'attache rapide, des valeurs indiquées ci-dessous.

	Hauteur du crochet de levage par rapport au sol	3.0 m		4.5 m		6.0 m		7.5 m		9.0 m		10.5 m		A portée max.		m	
		Aligné avec le châssis inférieur	Perpendiculaire au châssis inférieur	Aligné avec le châssis inférieur	Perpendiculaire au châssis inférieur	Aligné avec le châssis inférieur	Perpendiculaire au châssis inférieur	Aligné avec le châssis inférieur	Perpendiculaire au châssis inférieur	Aligné avec le châssis inférieur	Perpendiculaire au châssis inférieur	Aligné avec le châssis inférieur	Perpendiculaire au châssis inférieur	Aligné avec le châssis inférieur	Perpendiculaire au châssis inférieur		
Flèche : 7,0 m droite Balancier : 3,2 m HD Tuiles : 600 mm Contrepoids : 9 000 kg	10.5 m kg			*14 010	*14 010										*10 870	*10 870	5.7
	9.0 m kg					*12 510	*12 510								*9 100	*9 100	7.4
	7.5 m kg					*12 650	*12 650	*11 170	10 100						*8 330	*7 910	8.6
	6.0 m kg	*12 750	*12 750	*14 160	*14 160	*13 440	*13 440	*11 440	9 890	*10 110	7 300				*7 980	6 760	9.4
	4.5 m kg			*19 410	*19 410	*14 600	13 350	*11 950	9 530	*10 220	7 160				*7 890	6 110	9.9
	3.0 m kg					*15 650	12 540	*12 430	9 110	*10 340	6 950				*8 000	5 760	10.1
	1.5 m kg					*16 050	11 900	*12 600	8 740	*10 260	6 740				*8 340	5 650	10.1
	0 m kg			*11 480	*11 480	*15 520	11 520	*12 260	8 470	*9 770	6 590				*8 090	5 760	9.9
	-1.5 m kg			*17 200	*17 200	*14 060	11 380	*11 190	8 350	*8 540	6 540				*7 400	6 140	9.5
-3.0 m kg			*13 700	*13 700	*11 580	11 430	*9 110	8 390						*6 300	*6 300	8.7	
Flèche : 7,0 m droite Balancier : 3,2 m HD Tuiles : 700 mm Contrepoids : 9 000 kg	10.5 m kg			*14 010	*14 010										*10 870	*10 870	5.7
	9.0 m kg					*12 510	*12 510								*9 100	*9 100	7.4
	7.5 m kg					*12 650	*12 650	*11 170	10 180						*8 330	*7 980	8.6
	6.0 m kg	*12 750	*12 750	*14 160	*14 160	*13 440	*13 440	*11 440	9 980	*10 110	7 360				*7 980	6 820	9.4
	4.5 m kg			*19 410	*19 410	*14 600	13 460	*11 950	9 610	*10 220	7 220				*7 890	6 170	9.9
	3.0 m kg					*15 650	12 650	*12 430	9 190	*10 340	7 010				*8 000	5 820	10.1
	1.5 m kg					*16 050	12 010	*12 600	8 820	*10 260	6 800				*8 340	5 710	10.1
	0 m kg			*11 480	*11 480	*15 520	11 630	*12 260	8 550	*9 770	6 650				*8 090	5 820	9.9
	-1.5 m kg			*17 200	*17 200	*14 060	11 490	*11 190	8 430	*8 540	6 610				*7 400	6 200	9.5
-3.0 m kg			*13 700	*13 700	*11 580	11 540	*9 110	8 470						*6 300	*6 300	8.7	
Flèche : 7,0 m droite Balancier : 3,2 m HD Tuiles : 800 mm Contrepoids : 9 000 kg	10.5 m kg			*14 010	*14 010										*10 870	*10 870	5.7
	9.0 m kg					*12 510	*12 510								*9 100	*9 100	7.4
	7.5 m kg					*12 650	*12 650	*11 170	10 260						*8 330	8 050	8.6
	6.0 m kg	*12 750	*12 750	*14 160	*14 160	*13 440	*13 440	*11 440	10 060	*10 110	7 430				*7 980	6 880	9.4
	4.5 m kg			*19 410	*19 410	*14 600	13 570	*11 950	9 690	*10 220	7 290				*7 890	6 220	9.9
	3.0 m kg					*15 650	12 760	*12 430	9 270	*10 340	7 070				*8 000	5 880	10.1
	1.5 m kg					*16 050	12 110	*12 600	8 900	*10 260	6 870				*8 340	5 770	10.1
	0 m kg			*11 480	*11 480	*15 520	11 730	*12 260	8 640	*9 770	6 720				*8 090	5 880	9.9
	-1.5 m kg			*17 200	*17 200	*14 060	11 590	*11 190	8 520	*8 540	6 670				*7 400	6 260	9.5
-3.0 m kg			*13 700	*13 700	*11 580	11 580	*9 110	8 550						*6 300	*6 300	8.7	
Flèche : 7,0 m droite Balancier : 3,2 m HD Tuiles : 900 mm Contrepoids : 9 000 kg	10.5 m kg			*14 010	*14 010										*10 870	*10 870	5.7
	9.0 m kg					*12 510	*12 510								*9 100	*9 100	7.4
	7.5 m kg					*12 650	*12 650	*11 170	10 350						*8 330	8 120	8.6
	6.0 m kg	*12 750	*12 750	*14 160	*14 160	*13 440	*13 440	*11 440	10 140	*10 110	7 490				*7 980	6 940	9.4
	4.5 m kg			*19 410	*19 410	*14 600	13 670	*11 950	9 770	*10 220	7 350				*7 890	6 280	9.9
	3.0 m kg					*15 650	12 870	*12 430	9 350	*10 340	7 140				*8 000	5 930	10.1
	1.5 m kg					*16 050	12 220	*12 600	8 980	*10 260	6 930				*8 340	5 820	10.1
	0 m kg			*11 480	*11 480	*15 520	11 840	*12 260	8 720	*9 770	6 780				*8 090	5 940	9.9
	-1.5 m kg			*17 200	*17 200	*14 060	11 700	*11 190	8 600	*8 540	6 740				*7 400	6 320	9.5
-3.0 m kg			*13 700	*13 700	*11 580	11 580	*9 110	8 630						*6 300	*6 300	8.7	
Flèche : 7,0 m droite Balancier : 3,9 m HD Tuiles : 600 mm Contrepoids : 10 000 kg	10.5 m kg					*10 460	*10 460								*8 060	*8 060	6.8
	9.0 m kg					*10 190	*10 190	*9 780	*9 780						*7 000	*7 000	8.3
	7.5 m kg					*9 880	*9 880	*10 350	*10 350	*8 610	8 250				*6 480	*6 480	9.4
	6.0 m kg			*9 550	*9 550	*10 770	*10 770	*10 770	*10 770	*9 570	8 190				*6 230	*6 230	10.1
	4.5 m kg			*17 860	*17 860	*13 740	*13 740	*11 370	10 620	*9 800	7 990	*6 760	6 160		*6 160	6 090	10.6
	3.0 m kg					*15 000	14 050	*11 990	10 160	*10 050	7 730	*8 540	6 060		*6 250	5 790	10.8
	1.5 m kg					*15 760	13 290	*12 370	9 720	*10 150	7 480	*8 340	5 940		*6 480	5 680	10.8
	0 m kg			*13 330	*13 330	*15 680	12 790	*12 300	9 390	*9 920	7 280	*7 720	5 850		*6 900	5 770	10.6
	-1.5 m kg	*7 980	*7 980	*17 500	*17 500	*14 680	12 540	*11 590	9 200	*9 150	7 170				*6 950	6 090	10.2
-3.0 m kg	*13 870	*13 870	*15 750	*15 750	*12 720	12 500	*10 050	9 160	*7 430	7 190				*6 130	*6 130	9.5	
-4.5 m kg			*11 480	*11 480	*9 540	*9 540	*7 190	*7 190								8.5	
Flèche : 7,0 m droite Balancier : 3,9 m HD Tuiles : 700 mm Contrepoids : 10 000 kg	10.5 m kg					*10 460	*10 460								*8 060	*8 060	6.8
	9.0 m kg					*10 190	*10 190	*9 780	*9 780						*7 000	*7 000	8.3
	7.5 m kg					*9 880	*9 880	*10 350	*10 350	*8 610	8 310				*6 480	*6 480	9.4
	6.0 m kg			*9 550	*9 550	*10 770	*10 770	*10 770	*10 770	*9 570	8 250				*6 230	*6 230	10.1
	4.5 m kg			*17 860	*17 860	*13 740	*13 740	*11 370	10 700	*9 800	8 050	*6 760	6 210		*6 160	6 150	10.6
	3.0 m kg					*15 000	14 160	*11 990	10 240	*10 050	7 800	*8 540	6 110		*6 250	5 840	10.8
	1.5 m kg					*15 760	13 400	*12 370	9 800	*10 150	7 550	*8 340	5 990		*6 480	5 730	10.8
	0 m kg			*13 330	*13 330	*15 680	12 890	*12 300	9 470	*9 920	7 350	*7 720	5 910		*6 900	5 830	10.6
	-1.5 m kg	*7 980	*7 980	*17 500	*17 500	*14 680	12 640	*11 590	9 280	*9 150	7 240				*6 950	6 140	10.2
-3.0 m kg	*13 870	*13 870	*15 750	*15 750	*12 720	12 610	*10 050	9 240	*7 430	7 250				*6 130	*6 130	9.5	
-4.5 m kg			*11 480	*11 480	*9 540	*9 540	*7 190	*7 190								8.5	
Flèche : 7,0 m droite Balancier : 3,9 m HD Tuiles : 800 mm Contrepoids : 10 000 kg	10.5 m kg					*10 460	*10 460								*8 060	*8 060	6.8
	9.0 m kg					*10 190	*10 190	*9 780	*9 780						*7 000	*7 000	8.3
	7.5 m kg					*9 880	*9 880	*10 350	*10 350	*8 610	8 380				*6 480	*6 480	9.4
	6.0 m kg			*9 550	*9 550	*10 770	*10 770	*10 770	*10 770	*9 570	8 320				*6 230	*6 230	10.1
	4.5 m kg			*17 860	*17 860	*13 740	*13 740	*11 370	10 780	*9 800	8 120	*6 760	6 260		*6 160	*6 160	10.6
	3.0 m kg					*15 000	14 270	*11 990	10 320	*10 050	7 860	*8 540	6 170		*6 250	5 890	10.8
	1.5 m kg					*15 760	13 510	*12 370	9 880	*10 150	7 610	*8 340	6 050		*6 480	5 790	10.8
	0 m kg			*13 330	*13 330	*15 680	13 000	*12 300	9 550	*9 920	7 410	*7 720	5 960		*6 900	5 880	10.6
	-1.5 m kg	*7 980	*7 980	*17 500	*17 500	*14 680	12 750	*11 590	9 360	*9 150	7 300				*6 950	6 200	10.2
-3.0 m kg	*13 870	*13 870	*15 750	*15 750	*12 720	12 710	*10 050	9 320	*7 430	7 320							

Équipement

ÉQUIPEMENT STANDARD

	EC300E	EC380E
Moteur		
Moteur turbo diesel 4 temps refroidi par eau, à injection directe et refroidisseur d'air de suralimentation, conforme aux exigences européennes EU Stage V	•	•
Filtre à air avec indicateur de colmatage	•	•
Préchauffage de l'air d'admission	•	•
Préfiltre cyclonique	•	•
Commande d'arrêt électrique moteur	•	•
Filtre à carburant et décanteur	•	•
Pompe de remplissage de carburant : 50 L/min, avec arrêt automatique	•	•
Alternateur 80 A	•	•
Système électrique / électronique		
Système Contronic	•	•
Système avancé de modes de travail	•	•
Système d'auto-diagnostic	•	•
Affichage des données opérationnelles	•	•
Régulation électronique du régime moteur	•	•
Système de retour automatique au ralenti	•	•
Suppression hydraulique (Power Boost) par contacteur à impulsion	•	•
Fonction de sécurité démarrage / arrêt	•	•
Ecran d'affichage couleur LCD à intensité lumineuse réglable	•	•
Contacteur de coupure générale	•	•
Fonction d'interdiction de re-démarrage	•	•
Feux de travail LED :	•	•
2 sur la tourelle	•	•
2 sur la flèche	•	–
4 sur la flèche	–	•
2 sur la cabine	•	•
Sur le contrepoids	•	•
Batteries, 2 x 12 V/170 Ah	•	–
Batteries 2 x 12 V / 200 Ah	–	•
Démarrreur, 24 V/5,5 kW	•	–
Démarrreur 24 V / 7 kW	–	•
Structure		
Marchepieds, rambardes et mains courantes	•	•
Coffre à outillage	•	•
Passerelles et marchepieds métalliques, perforés et anti-dérapants	•	•
Châssis porteur		
Plaque de blindage de forte épaisseur	•	•
Tendeurs de chenille hydrauliques	•	•
Maillons de chenille à axes étanches et graissés à vie	•	•
Guides de chenille	•	•

ÉQUIPEMENT STANDARD

	EC300E	EC380E
Système hydraulique		
Clapets de sécurité de rupture de flexibles : vérins de flèche	•	•
Dispositif d'avertissement de surcharge	•	•
Système hydraulique à régulation automatique	•	•
Cumul des 2 pompes sur le circuit du godet	–	•
Fonction de cumul de débit	•	•
Priorité à la flèche	•	•
Priorité au balancier	•	•
Priorité à l'orientation	•	•
Technologie ECO de réduction de la consommation de carburant	•	–
Clapets de régénération flèche, balancier et godet	•	•
Clapets antirebonds d'orientation	•	•
Clapets de retenue de charge flèche et balancier	•	•
Filtration multi-étage	•	•
Vérins à amortissement de fin de course	•	•
Joints de vérin anti-contamination	•	•
Distributeur de circuit hydraulique auxiliaire	•	•
Moteurs de translation à deux gammes de vitesse à sélection automatique	•	•
Huile hydraulique ISO VG 46	•	•
Cabine et équipement intérieur		
Cabine grande visibilité	•	•
Cabine homologuée ROPS (ISO 12117-2)	•	•
Structure de protection contre la chute d'objets (FOG)	•	•
Suspension sur silentblochs caoutchouc / huile silicone / ressort	•	•
Leviers et pédales de translation	•	•
Siège entièrement réglable avec consoles de commande réglables	•	•
Manipulateurs à 3 contacteurs + 1 molette proportionnelle (chacun)	•	•
Chauffage / climatisation à régulation automatique	•	•
Antenne flexible	•	•
Autoradio stéréo AM/FM avec lecteur MP3, prise USB et Bluetooth	•	•
Levier de verrouillage des commandes hydrauliques	•	•
Cabine étanche et insonorisée avec :	•	•
Porte-gobelets	•	•
Porte verrouillable	•	•
Vitres en verre teinté	•	•
Tapis de sol	•	•
Avertisseur sonore	•	•
Nombreux compartiments de rangement	•	•
Vitre supérieure de pare-brise relevable	•	•
Vitre inférieure de pare-brise amovible	•	•
Ceinture de sécurité	•	•
Vitres en verre Securit	•	•
Pare-soleils de pare-brise, de vitre de toit et de vitre arrière	•	•
Visière antipluie	•	•
Essuie-glace et lave-glace pour le pare-brise et la vitre de toit	•	•
Caméra de recul	•	•
Clé unique contact / serrures	•	•
Tuiles		
600 mm à triple arête	•	•
Équipement d'excavation		
Flèche droite de 7,0 m	•	•
Balancier : 3,2 m HD	–	•
Balancier : 3,05 m HD	•	–
Graissage centralisé manuel	•	•

ÉQUIPEMENT EN OPTION		
	EC300E	EC380E
Moteur		
Réchauffeur de bloc moteur : 120 V, 240 V	•	•
Préfiltre à air, à bain d'huile	•	•
Réchauffeur du bloc moteur autonome, 10 kW	•	•
Décanteur chauffé	•	•
Arrêt automatique du moteur	•	•
Système électrique		
Alarme de translation	•	•
Système antivol	•	•
Gyrophare	•	•
Châssis porteur		
Guidage intégral des chenilles	•	•
Système hydraulique		
Clapets de sécurité de rupture de flexibles : vérin de balancier	•	•
Flèche flottante avec clapets de sécurité de rupture de flexibles	•	•
Flèche flottante sans clapets de sécurité de rupture de flexibles	•	•
Circuits hydrauliques auxiliaires :	•	•
Système de gestion des accessoires (enregistrement de 20 configurations prédéfinies)	–	•
Système de gestion des accessoires (jusqu'à 32 mémoires programmables)	•	–
Brise-roche et cisaille de démolition	•	•
Débit 1 ou 2 pompes	•	•
Préréglage du débit variable et de la pression hydraulique	•	•
Filtre de retour supplémentaire	•	•
Godet inclinable / Tiltrotator	•	•
Grappin	•	•
Ligne de retour de drain	•	•
Circuit hydraulique auxiliaire pour attache rapide	•	•
Attache rapide hydraulique Volvo S2	•	–
Attache rapide hydraulique Volvo S3	–	•
Attache rapide hydraulique Volvo VQC-HU	–	•
Attache rapide hydraulique Volvo DR38	–	•
Attache rapide hydraulique Volvo U29	•	–
Huile hydraulique ISO VG 32	–	•
Huile hydraulique ISO VG 46	–	•
Huile hydraulique ISO VG 68	–	•
Huile hydraulique biodégradable 46	•	•
Huile hydraulique longue durée 32	•	•
Huile hydraulique longue durée 46	•	•
Huile hydraulique longue durée 68	•	•
Contrepoids		
9 000 kg (balancier 3,2 m), 10 000 kg (balancier 3,9 m)	–	•
6 900 kg	•	–

ÉQUIPEMENT EN OPTION		
	EC300E	EC380E
Cabine et équipement intérieur		
Siège tissu, avec chauffage	•	•
Siège tissu avec chauffage intégré et suspension pneumatique	•	•
Siège Deluxe	•	•
Sélection du schéma de commande des manipulateurs	•	•
Protection contre la chute d'objets FOG (fixe ou montée sur charnières)	•	•
Fixée à la tourelle	•	•
Caméra de vision latérale	•	•
Kit fumeur (cendrier et allume-cigare)	•	•
Clé unique	•	•
Tuiles		
Tuiles 600 / 700 / 800 / 900 mm à triple arête	•	•
Patins de chenille HD 600 mm avec triple crampon et maillons résistants à l'usure	–	•
Tuiles 600 mm usage intensif (HD) à triple arête	•	–
Tuiles 600 mm à double arête	•	•
Tuiles 700 mm à double arête	•	–
Équipement d'excavation		
Balancier : 3,9 m HD	–	•
Articulation de godet avec anneau de levage	•	•
Entretien		
Kit d'outillage, entretien quotidien	•	•
Kit d'outillage complet	•	•
Graissage centralisé automatique	–	•
Compresseur pneumatique	•	•

V O L V O