

Volvo Construction Equipment  
Building Tomorrow



# EC530E, EC550E

Pelles Volvo 54,0 - 56,4 t 462 ch



# BIENVENUE DANS NOTRE MONDE

Bienvenue dans un monde de machines à la pointe du progrès. Un monde où l'imagination, le travail assidu et l'innovation technologique ouvrent la voie vers un futur plus propre, plus intelligent et plus connecté. Un monde bâti selon les valeurs traditionnelles de Volvo. Un monde de stabilité, de respect de l'environnement et d'innovation. Un monde construit autour de nos clients.

Bienvenue dans le monde de Volvo Construction Equipment – nous pensons que vous allez vous y plaire.

## Travailler plus dur, travailler plus intelligemment

Depuis plus de 180 ans, Volvo est le pionnier de la conception et de la fabrication de machines qui font référence en matière d'efficacité, de performances et de fiabilité. Évidente dans toutes nos gammes de pelles, de chargeuses sur pneus et de tombereaux articulés, l'excellence de notre ingénierie n'a pas sa pareille. Quelles que soient votre activité ou vos applications, nous sommes en mesure de vous fournir une solution de flotte complète qui vous aidera à réussir.

Fort de notre riche histoire, le Volvo Concept Lab continue de créer des idées de pointe et des concepts innovants afin d'offrir encore longtemps à nos clients des machines qui travaillent plus dur et de manière plus intelligente.



## Des solutions à votre service

A la pointe du progrès, nos machines ne sont que le début de votre relation avec Volvo. Dans une optique de partenariat, nous avons développé une gamme complète de solutions pour vous aider à accroître la disponibilité de vos machines, maximiser leur productivité et réduire vos coûts.

### Spécialement conçue pour vous

Structurée en neuf groupes, notre offre de produits et services est conçue pour compléter les performances de votre machine et optimiser votre retour sur investissement.

Pour le dire simplement, l'assistance, les garanties et les solutions technologiques que nous proposons comptent parmi les meilleures du marché actuel.

### Toujours là quand vous avez besoin de nous

Que vous achetiez une Volvo neuve ou d'occasion, notre réseau mondial de concessionnaires et de techniciens assure une assistance en tout lieu et à toute heure, incluant la surveillance télématique de la machine et une disponibilité exemplaire des pièces détachées. C'est à la base de tout ce qui est proposé par Volvo Services. Vous êtes certain d'être entièrement couvert dès le départ.

**BUILDING TOMORROW**

# Une pelle de 50 tonnes spécialement conçu

Présentation des modèles EC530E et EC550E, de véritables machines de 50 tonnes et des pelles d'une nouvelle catégorie pour Volvo. Des niveaux de puissance et de productivité exceptionnels font de ces pelles sur chenilles les partenaires parfaits pour le creusement intensif, l'excavation de masse et la préparation de grands chantiers.

## De grandes performances

Les pelles hydrauliques de 50 tonnes EC530E et EC550E boxent au-dessus de leur catégorie, fournissant les forces de creusement et la capacité de levage d'une machine de 60 tonnes. Dotée de la puissance moteur la plus élevée de leurs catégories respectives, ces machines fournissent un couple d'orientation et une force de traction exceptionnels.



## Moins de trajets, plus de travail

Optimisez l'utilisation de votre flotte de 20 %. Ces pelles hydrauliques de 50 tonnes s'accordent parfaitement avec des tombereaux articulés Volvo de 30 à 40 tonnes, pour une réduction du nombre de trajets requis et une amélioration considérable des temps de cycle. Avec l'assistance supplémentaire de la simulation de site Volvo, votre concessionnaire Volvo peut travailler avec vous pour vous conseiller sur la configuration de flotte et de chantier optimale pour votre activité.



## Un châssis inférieur adapté au travail

Choix parfait pour les applications les plus difficiles, le châssis porteur robuste du EC550E est doté d'un bâti inférieur plus long et plus large que celui du EC530E pour fournir une meilleure stabilité lors de la manipulation de charges plus lourdes.



## L'esprit libre

Prenez le contrôle de votre productivité avec l'option On-Board Weighing, qui fait partie de l'ensemble d'applications Dig Assist et fonctionne avec l'écran de 10 pouces Volvo Co-Pilot. L'outil intelligent fournit des informations en temps réel sur le poids du godet, garantissant une quantité optimale de matériau à chaque trajet. Le système enregistre également le tonnage total, par équipe ou par jour, afin de fournir de précieuses données sur la productivité à long terme.





# ÉTABLIR DE NOUVELLES NORMES

Ces véritables pelles hydrauliques sur chenilles de 50 tonnes, équipées de grands godets, améliorent la productivité jusqu'à 20 %, établissant de nouvelles normes pour l'industrie.



# AUGMENTATION DE 25% DU RENDEMENT ÉNERGÉTIQUE

Atteignez des niveaux de rendement énergétique inégalés avec l'EC530E et l'EC550E. Le système électrohydraulique nouvelle génération avec technologie de soupape de dosage indépendante (IMVT) améliore jusqu'à 25 % le rendement énergétique. L'optimisation de la gestion des pompes hydrauliques et du moteur, qui permet de réduire le régime moteur tout en optimisant la puissance, et l'amélioration de la taille et du cheminement des tuyauteries hydrauliques permettent d'atteindre des niveaux incroyables de rendement énergétique.

# La rentabilité au moindre coût

Réduisez vos coûts et augmentez votre rentabilité avec l'EC530E et l'EC550E.

Des fonctions telles que le nouveau système électrohydraulique, les outils Volvo et la formation des conducteurs contribuent aux niveaux d'efficacité incomparables de ces pelles sur chenilles de 50 tonnes.

## Technologie de soupape de dosage indépendante unique

La dernière innovation révolutionnaire de Volvo, le système électrohydraulique nouvelle génération avec technologie de soupape de dosage indépendante (IMVT), est le système le plus perfectionné de l'industrie. Le système offre un contrôle électronique intelligent avec davantage de variables de contrôle qu'un système hydraulique à couplage mécanique traditionnel. Il en résulte une maîtrise et une efficacité maximales, adaptées spécifiquement à l'application.



## Un outil pour chaque tâche

Accomplissez un grand nombre de tâches avec notre gamme d'outils disponibles en usine, comprenant des attaches rapides et des godets. Parfaitement adaptés à votre machine, les outils Volvo sont conçus pour former une unité solide et fiable, offrant des temps de cycle plus rapides, avec un bon rendement énergétique. En outre, la machine est préparée avec la tuyauterie auxiliaire nécessaire pour alimenter des outils hydrauliques tels que des brise-roche, des cisailles, des grappins, etc.



## Obtenez le maximum de votre machine

Bien que la fiabilité et l'efficacité des machines jouent un rôle crucial dans la réduction des coûts, l'amélioration de la sécurité et la maximisation de la productivité, c'est l'expertise de l'opérateur qui fera vraiment la différence. Nous proposons une gamme de programmes de formation pour aider les opérateurs à exploiter au maximum les capacités de leur pelle hydraulique Volvo.



## Toujours plus d'efficacité

Le carburant est le coût de fonctionnement numéro un de l'industrie et les rapports de rendement énergétique aident à identifier les domaines dans lesquels l'efficacité peut être améliorée, fournissant des informations claires sur les performances d'une flotte, d'un site ou d'une machine. Si vous avez besoin d'une assistance supplémentaire pour passer à l'action, votre concessionnaire Volvo est à votre disposition pour vous aider à élaborer un programme d'amélioration de votre efficacité à long terme.



# Une maîtrise totale

Bienvenue dans le summum de la maîtrise et du confort pour le conducteur. Le système électrohydraulique nouvelle génération révolutionnaire avec technologie de soupape de dosage indépendante offre une large gamme de fonctions intelligentes, dont le mode vitesse lente, les fonctions de priorité de mouvement, la réduction des rebonds et la fonction Comfort Drive Control, qui hissent l'expérience du conducteur à des niveaux jamais atteints.

## Transporter avec précaution

Solution parfaite pour les opérations de levage et de transport, le mode vitesse lente utilise un débit de pompe indépendant pendant la translation pour maintenir une vitesse de translation constante et lente.



## Déplacement confortable

Pour faciliter les opérations et réduire la fatigue du conducteur, l'option Comfort Drive Control permet aux conducteurs de diriger la machine de l'index à l'aide des molettes du joystick avancé, à la place des pédales.



## Des mouvements plus souples

La technologie de réduction des à-coups de la flèche et du balancier permet de diminuer de manière spectaculaire les chocs infligés à la structure de la machine, pour un meilleur confort de l'opérateur et des performances maximales.







# S'ADAPTER À LA TÂCHE

Les conducteurs peuvent facilement sélectionner et ajuster un grand nombre de fonctions selon leurs préférences personnelles et la tâche à accomplir, comme la priorité flèche/orientation et flèche/translocation, qui permet de donner la priorité à une fonction sur une autre. Les opérateurs peuvent facilement ajuster la vitesse de descente de la flèche, ce qui est parfait pour les tâches de précision qui exigent une maîtrise maximale.



# SIMPLE COMME BONJOUR

Accédez à la structure supérieure en toute sécurité et avec assurance, grâce à un accès en 3 points du côté droit, permettant également d'atteindre le réservoir d'AdBlue, qui est judicieusement situé. Une protection contre les éclaboussures sur le réservoir d'AdBlue rend le remplissage plus facile et plus rapide. Cela diminue de fait le risque de renversement et la corrosion qui en découlerait.

# Confort et sécurité

Que vous travailliez à l'intérieur de ou sur la machine, des caractéristiques telles que la visibilité sans égal et l'accès en 3 points du côté droit vous assurent des niveaux de sécurité maximum dans les moindres détails de l'EC530E et de l'EC550E.

## Tout voir

Les opérateurs profitent d'une visibilité exceptionnelle grâce aux caméras situées à l'arrière et sur les côtés. De plus, la fonction Volvo Smart View (option) utilise des caméras à l'avant, à l'arrière et sur les côtés pour créer une vue complète de dessus de la machine en temps réel; ce qui rend les rotations de la pelle plus sûres, notamment dans les espaces restreints.



## Une cabine réputée

Prenez place dans la meilleure cabine du marché. La cabine ROPS surpasse les normes de l'industrie pour cette catégorie de machine et, avec un bruit réduit et de faibles vibrations, les conducteurs profitent d'un confort hors du commun. La machine est déjà dotée de la meilleure visibilité de sa catégorie, qui peut encore être améliorée par la cabine haute visibilité et le pare-brise avant monobloc en option.

## Une grande sécurité d'accès

Des caractéristiques reconnues, comme les plaques antidérapantes boulonnées ou les garde-corps et les mains courantes haute visibilité, garantissent des niveaux de sécurité élevés pour intervenir sur l'extérieur de la machine et accéder aux différents compartiments. Pour davantage de confort, le marchepied de cabine pliable en option et les passerelles latérales se replient pour faciliter le transport.



# Travaillez plus longtemps et plus dur

Avec un entretien réduit, une conception durable et une fiabilité exceptionnelle, vous pouvez compter sur l'EC530E et sur l'EC550E pour offrir des résultats optimaux, tâche après tâche, jour après jour.

## Pour les tâches les plus difficiles

L'EC530E et l'EC550E de 50 tonnes sont conçues pour fournir des performances durables, avec un châssis porteur ultra résistant et renforcé offrant la durabilité et la solidité d'un engin de 60 tonnes. Si l'on ajoute à cela les bâtis inférieur et supérieur super résistants et les axes de grande dimension de la flèche et du bras, les machines sont prêtes pour les applications les plus difficiles.



## Surveillance simplifiée de la machine

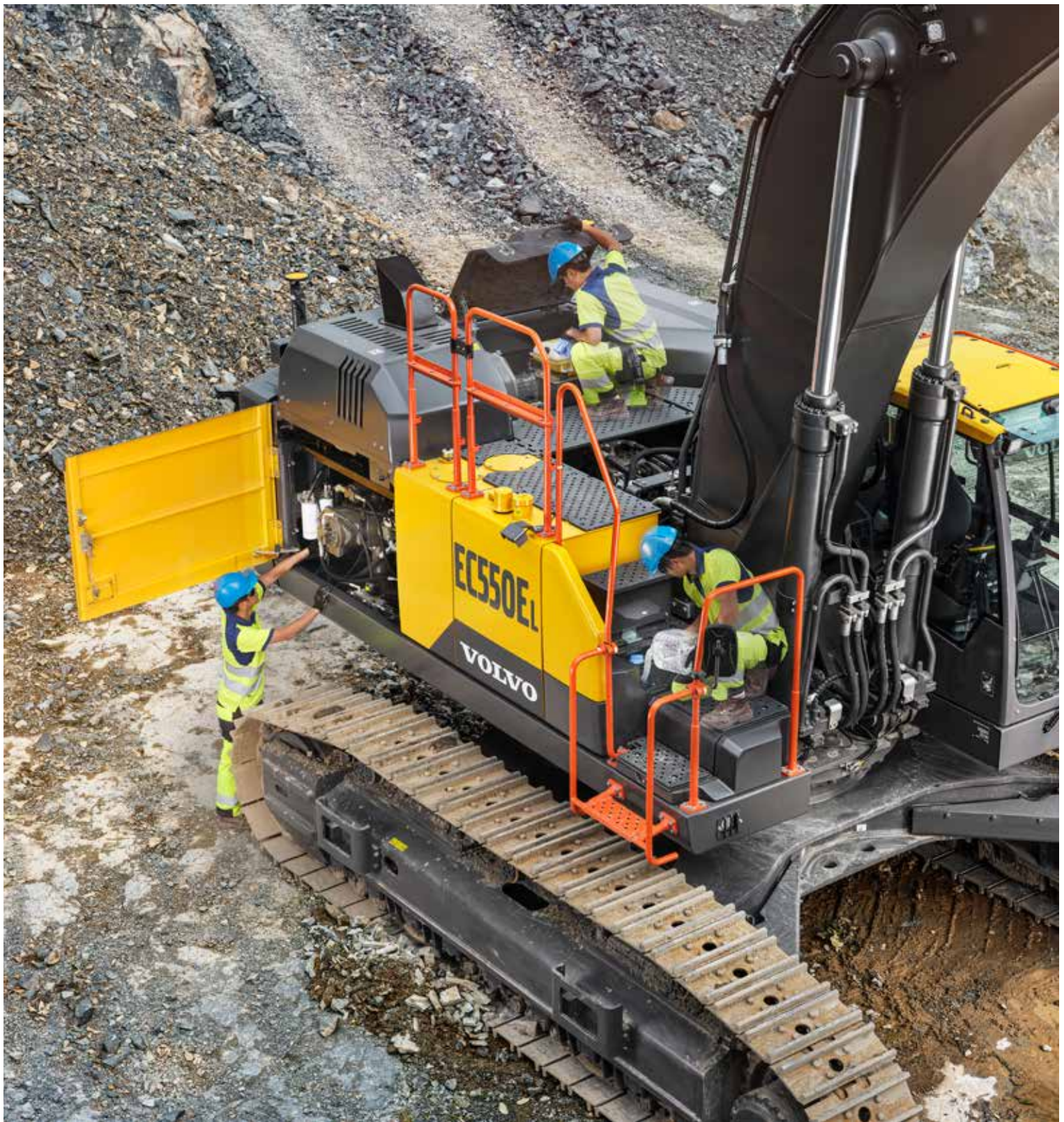
Profitez d'un temps de fonctionnement maximal et de coûts de réparation réduits avec le système télématique CareTrack. Surveillez votre machine vous-même ou laissez-nous, nous en occuper avec le nouveau service Volvo Active Care. L'Uptime Center Volvo assure une surveillance des machines 24 heures sur 24 et 7 jours sur 7. Il fournit des rapports hebdomadaires et vous avertit si des opérations d'entretien préventif sont nécessaires.



## Gardez toujours votre machine en action

Maintenez votre productivité en utilisant les pièces détachées et composants d'origine Volvo, disponibles dans tout le réseau Volvo CE et couverts par la garantie Volvo. Votre concessionnaire Volvo peut vous conseiller pour vous garantir la disponibilité maximale de votre machine en vous proposant différents contrats d'entretien et de maintenance adaptés à vos applications et organisations de chantier.





# UN TEMPS DE FONCTIONNEMENT FIABLE

Les conduites hydrauliques de pilotage ont été supprimées de l'EC530E et de l'EC550E afin de réduire le nombre de raccords nécessaires et d'augmenter la fiabilité de la machine. Les raccords électriques, d'un indice de protection supérieur aux normes d'étanchéité 69K, contribuent également à prolonger la durée de vie des composants. Travaillez plus longtemps sans interruption grâce à des intervalles de vidange de l'huile moteur et de remplacement du filtre à huile moteur de 1 000 heures ; les filtres regroupés et accessibles depuis le sol rendent l'entretien rapide et facile.

# Produisez plus à moindre coût

## UNE GRANDE EFFICACITÉ

- Système électrohydraulique avec technologie de soupape de dosage indépendante : +25 % de rendement énergétique
- Optimisation de la pompe moteur
- Optimisation de la taille et du cheminement des tuyauteries hydrauliques

## UNE CAPACITÉ RÉELLE DE 50 TONNES

- Grands godets, productivité accrue de 20 %
- La puissance moteur la plus élevée de sa catégorie
- Un couple d'orientation et une force de traction exceptionnels
- Forces de creusement/capacité de levage d'une machine de 60 tonnes
- Manipulation de charges plus lourdes grâce au châssis porteur plus long/large de l'EC550E
- L'accord parfait avec les tombereaux articulés Volvo de 30 à 40 tonnes

## UNE MAÎTRISE TOTALE

- Priorité flèche/orientation et flèche/déplacement
- Vitesse de descente de la flèche réglable
- Réduction des à-coups de la flèche et du balancier
- Approche lente : transporter avec précaution
- Comfort Drive Control : translation de la machine aux rollers (manipulateurs)



## VOLVO SERVICES : ACCROISSEZ VOS BÉNÉFICES

- Pesage embarqué, intégré à Volvo Co-Pilot (Dig Assist)
- Gamme d'accessoires Volvo adaptés
- Simulation de site Volvo
- Rapport de rendement énergétique
- Formation des opérateurs
- Volvo Active Care : surveillance de la machine 24 heures sur 24 et 7 jours sur 7



## ENTRETIEN RAPIDE ET SIMPLE

- Accès en toute sécurité au châssis supérieur en 3 points du côté droit
- Suppression des conduites hydrauliques de pilotage : réduction du nombre de raccords hydrauliques
- Protection contre les éclaboussures sur le réservoir
- Filtres regroupés et accessibles depuis le sol ou depuis la passerelle latérale

## DES DÉPLACEMENTS SÛRS AUTOUR DE LA MACHINE

- Cabine ROPS : spacieuse, ergonomique et insonorisée
- Caméra de recul et caméras latérales, Système Smart View Volvo
- Cabine haute visibilité, pare-brise avant monobloc
- Plaques anti-dérapantes boulonnées
- Passerelles latérales repliables
- Garde-corps/mains courantes haute visibilité

## TRAVAILLEZ PLUS LONGTEMPS ET PLUS DUR

- Châssis porteur, bâti inférieur et supérieur ultra résistants et renforcés
- Équipements d'excavation renforcés, notamment une dimension d'axe plus importante
- Raccords électriques avec indice de protection supérieur aux normes d'étanchéité 69K
- Intervalles de 1 000 heures pour la vidange d'huile moteur et le remplacement du filtre à huile moteur

# Les pelles EC530E, EC550E en détail

## Moteur

Le moteur diesel Volvo utilise la technologie Volvo de combustion avancée (V-ACT) pour réduire les émissions et optimiser au maximum les performances et l'efficacité énergétique. Il utilise un système d'injection à très haute pression, un turbocompresseur, un refroidisseur air/air de l'air d'admission et une régulation électronique pour délivrer des performances optimales.

**Filtration de l'air :** 3 étages et préfiltre.

Mise au ralenti automatique : le régime moteur est automatiquement ramené au ralenti lorsqu'aucune commande n'est actionnée. Cette fonction réduit la consommation de carburant et le niveau de bruit dans la cabine.

|                              |              |       |
|------------------------------|--------------|-------|
| Moteur                       | Moteur Volvo | D13J  |
| Puissance max. à             | tr/min       | 1 600 |
| Nette (ISO 9249 / SAE J1349) | kW           | 339   |
|                              | hp           | 461   |
| Brute, ISO 14396 / SAE J1995 | kW           | 340   |
|                              | hp           | 462   |
| Couple max.                  | Nm           | 2 200 |
| à un régime moteur de        | tr/min       | 1 300 |
| Nbre de cylindres            |              | 6     |
| Cylindrée                    | L            | 12,8  |
| Alésage                      | mm           | 131   |
| Course                       | mm           | 158   |

## Système électrique

Système électrique à haute capacité et protection totale. Connexions électriques par prises étanches à double verrou pour une protection optimale contre la corrosion. Relais et électrovannes protégés contre les pics de tension. Le coupe-batterie fait partie de l'équipement standard.

|                        |       |        |
|------------------------|-------|--------|
| Tension                | V     | 24     |
| Batteries              | V     | 2 x 12 |
| Capacité des batteries | Ah    | 200    |
| Alternateur            | V / A | 28/80  |

## Châssis porteur

Le châssis porteur a une robuste structure en X. Les maillons de chenille sont dotés de série d'articulations étanches et graissées à vie.

## EC530E

|   |    |                 |
|---|----|-----------------|
| Tuiles  |    | 2 x 50          |
| Pas de maillon  | mm | 228,6           |
| Largeur des tuiles, triple arête                      | mm | 600 / 750 / 900 |
| Largeur des tuiles, double arête                      | mm | 600             |
| Galets inférieurs                                     |    | 2 x 9           |
| Galets supérieurs (châssis inférieur à voie variable) |    | 2 x 3           |

## EC550E

|   |    |                 |
|---|----|-----------------|
| Tuiles  |    | 2 x 51          |
| Pas de maillon  | mm | 228,6           |
| Largeur des tuiles, triple arête                      | mm | 600 / 750 / 900 |
| Largeur des tuiles, double arête                      | mm | 600             |
| Galets inférieurs                                     |    | 2 x 9           |
| Galets supérieurs (châssis inférieur à voie variable) |    | 2 x 3           |

## Cabine

Accès au poste de conduite facile grâce à une large porte à grande ouverture. Cabine montée sur silentblocs caoutchouc / huile pour isoler l'opérateur des secousses et des vibrations. L'insonorisation soignée de la cabine combinée à la suspension sur silentblocs assure un niveau sonore intérieur remarquablement bas. La cabine offre une excellente visibilité panoramique. La vitre supérieure du pare-brise se relève sans effort et se verrouille sous le toit. La vitre inférieure peut être déposée et rangée à l'intérieur de la porte.

**Système intégré de climatisation et de chauffage :** un ventilateur à commande automatique alimente la cabine en air filtré pressurisé. L'opérateur dispose de 14 événements réglables pour répartir le flux d'air à sa convenance.

**Siège conducteur ergonomique :** le siège et la console de commandes sont réglables indépendamment l'un de l'autre pour s'adapter au mieux à la morphologie de l'opérateur. Le siège allie confort et sécurité grâce à neuf réglages différents et une ceinture de sécurité intégrée.

La climatisation cabine (si pelle équipée) utilise du réfrigérant de type R134a. Contient du gaz fluoré à effet de serre R134a, potentiel de réchauffement global 1 430 t équ. CO<sub>2</sub>.

## Système hydraulique

### Pompe principale, type double pompe à pistons axiaux et cylindrée variable

|            |       |         |
|------------|-------|---------|
| Débit maxi | L/min | 2 x 416 |
|------------|-------|---------|

### Pompe de pilotage : pompe à engrenage

|            |       |    |
|------------|-------|----|
| Débit maxi | L/min | 16 |
|------------|-------|----|

### Pression max.

|            |     |           |
|------------|-----|-----------|
| Instrument | MPa | 33,8/36,3 |
|------------|-----|-----------|

|                        |     |      |
|------------------------|-----|------|
| Circuit de translation | MPa | 33,8 |
|------------------------|-----|------|

|             |     |      |
|-------------|-----|------|
| Orientation | MPa | 27,9 |
|-------------|-----|------|

|          |     |     |
|----------|-----|-----|
| Pilotage | MPa | 3,9 |
|----------|-----|-----|

## Moteurs hydrauliques

**Translation :** moteur à pistons axiaux à cylindrée variable avec frein mécanique.

**Orientation :** moteur à pistons axiaux à cylindrée fixe avec frein mécanique.

## Vérins hydrauliques

|                  |        |             |
|------------------|--------|-------------|
| Flèche monobloc  |        | 2           |
| Alésage x course | ø x mm | 175 x 1 590 |
| Balancier        |        | 1           |
| Alésage x course | ø x mm | 190 x 1 942 |
| Godet            |        | 1           |
| Alésage x course | ø x mm | 170 x 1 330 |
| Godet ME         |        | 1           |
| Alésage x course | ø x mm | 180 x 1 335 |

## Système de translation

Chaque chenille est entraînée par un moteur à deux gammes de vitesse à sélection automatique. Les freins des chenilles sont du type multidisques, à serrage par ressort et desserrage par voie hydraulique. Les moteurs de translation, les freins et les réducteurs planétaires sont parfaitement protégés à l'intérieur des longerons de chenilles.

|                                    |      |     |
|------------------------------------|------|-----|
| Force de traction maxi             | kN   | 350 |
| Vitesse maxi. (gamme lente)        | km/h | 3,5 |
| Vitesse maxi. (gamme rapide)       | km/h | 5,4 |
| Capacité de gravissement de pentes | °    | 35  |

## Système d'orientation

Moteur d'orientation à pistons axiaux sur réducteurs planétaires, développant un couple élevé. Un frein de maintien automatique et des clapets antirebonds font partie de l'équipement standard.

|                            |        |     |
|----------------------------|--------|-----|
| Vitesse d'orientation max. | tr/min | 9,4 |
| Couple d'orientation max.  | kNm    | 197 |

## Contenances

|                            |   |         |
|----------------------------|---|---------|
| Réservoir carburant        | L | 680     |
| Réservoir d'AdBlue®        | L | 62,5    |
| Système hydraulique, total | L | 590     |
| Réservoir hydraulique      | L | 270     |
| Huile moteur               | L | 55      |
| Liquide de refroidissement | L | 66      |
| Réducteurs d'orientation   | L | 2 x 6,4 |
| Réducteur de translation   | L | 2 x 8,0 |

## Niveau sonore

Niveau sonore intérieur selon la norme ISO 6396

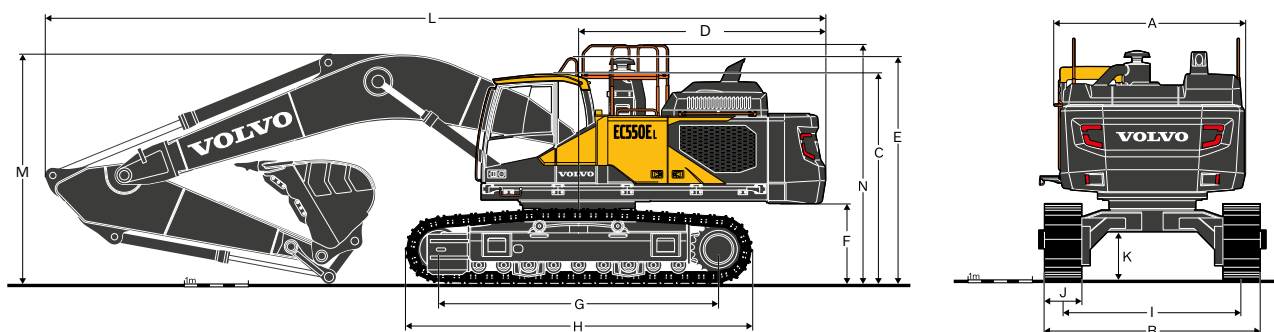
|                 |    |    |
|-----------------|----|----|
| L <sub>pA</sub> | dB | 71 |
|-----------------|----|----|

Niveau sonore extérieur selon la norme ISO 6395 et la Directive européenne relative au bruit 2000/14/CE

|                 |    |     |
|-----------------|----|-----|
| L <sub>wA</sub> | dB | 107 |
|-----------------|----|-----|



# Caractéristiques



## DIMENSIONS

| Description  | Unité    | EC550E, châssis inférieur à voie variable |            |             |            |             |            |
|--|----------|---|------------|-------------|------------|-------------|------------|
|  |          | 6,5 ME                                    |            | 7,0 HD      |            |             |            |
| Flèche   | m        | 2,55                                      | 3,0        | 2,55        | 3,0        | 3,35        | 3,9        |
| <b>Balancier</b>                                   | <b>m</b> | <b>2,55</b>                               | <b>3,0</b> | <b>2,55</b> | <b>3,0</b> | <b>3,35</b> | <b>3,9</b> |
| A. Largeur hors tout à la tourelle                 | mm       | 2 990                                     | 2 990      | 2 990       | 2 990      | 2 990       | 2 990      |
| B. Largeur hors tout (position étroite)            | mm       | 2 990                                     | 2 990      | 2 990       | 2 990      | 2 990       | 2 990      |
| Largeur hors tout (position large)                 | mm       | 3 490                                     | 3 490      | 3 490       | 3 490      | 3 490       | 3 490      |
| C. Hauteur hors tout à la cabine*                  | mm       | 3 415                                     | 3 415      | 3 415       | 3 415      | 3 415       | 3 415      |
| D. Rayon d'orientation de l'arrière de la tourelle | mm       | 3 880                                     | 3 880      | 3 880       | 3 880      | 3 880       | 3 880      |
| E. Hauteur hors tout à la main courante*           | mm       | 3 670                                     | 3 670      | 3 670       | 3 670      | 3 670       | 3 670      |
| F. Garde au sol au contrepoids *                   | mm       | 1 370                                     | 1 370      | 1 370       | 1 370      | 1 370       | 1 370      |
| G. Entraxe barbotin / roue folle                   | mm       | 4 400                                     | 4 400      | 4 400       | 4 400      | 4 400       | 4 400      |
| H. Longueur aux chenilles                          | mm       | 5 460                                     | 5 460      | 5 460       | 5 460      | 5 460       | 5 460      |
| I. Voie (position étroite)                         | mm       | 2 390                                     | 2 390      | 2 390       | 2 390      | 2 390       | 2 390      |
| Voie (châssis inférieur étendu)                    | mm       | 2 890                                     | 2 890      | 2 890       | 2 890      | 2 890       | 2 890      |
| J. Largeur des tuiles                              | mm       | 600                                       | 600        | 600         | 600        | 600         | 600        |
| K. Garde au sol min. *                             | mm       | 735                                       | 735        | 735         | 735        | 735         | 735        |
| L. Longueur hors tout                              | mm       | 11 770                                    | 11 760     | 12 270      | 12 260     | 12 240      | 12 235     |
| M. Hauteur hors tout à la flèche*                  | mm       | 4 400                                     | 4 340      | 4 200       | 4 010      | 3 910       | 3 930      |
| N. Hauteur hors tout au garde corps, relevé        | mm       | 3 870                                     | 3 870      | 3 870       | 3 870      | 3 870       | 3 870      |
| N. Hauteur hors tout au garde corps, rabattu       | mm       | 3 385                                     | 3 385      | 3 385       | 3 385      | 3 385       | 3 385      |

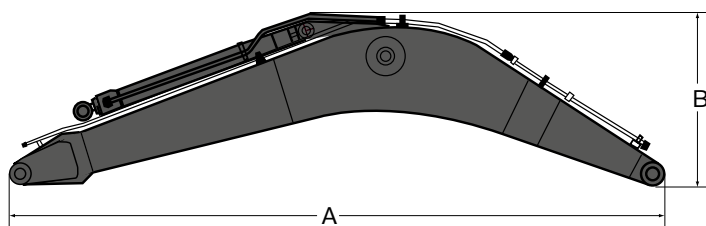
\* Tuile sans arête

## DIMENSIONS

| Description  | Unité    | EC550E, châssis inférieur large à voie variable |            |             |            |             |            |
|--|----------|---|------------|-------------|------------|-------------|------------|
|  |          | 6,5 ME  |            | 7,0 HD      |            |             |            |
| Flèche   | m        | 2,55  | 3,0        | 2,55        | 3,0        | 3,35        | 3,9        |
| <b>Balancier</b>                                   | <b>m</b> | <b>2,55</b>                                     | <b>3,0</b> | <b>2,55</b> | <b>3,0</b> | <b>3,35</b> | <b>3,9</b> |
| A. Largeur hors tout à la tourelle                 | mm       | 2 990   | 2 990      | 2 990       | 2 990      | 2 990       | 2 990      |
| B. Largeur hors tout (position étroite)            | mm       | 3 400   | 3 400      | 3 400       | 3 400      | 3 400       | 3 400      |
| Largeur hors tout (position large)                 | mm       | 3 900   | 3 900      | 3 900       | 3 900      | 3 900       | 3 900      |
| C. Hauteur hors tout à la cabine                   | mm       | 3 415   | 3 415      | 3 415       | 3 415      | 3 415       | 3 415      |
| D. Rayon d'orientation de l'arrière de la tourelle | mm       | 3 880   | 3 880      | 3 880       | 3 880      | 3 880       | 3 880      |
| E. Hauteur hors tout à la main courante            | mm       | 3 670   | 3 670      | 3 670       | 3 670      | 3 670       | 3 670      |
| F. Garde au sol au contrepoids *                   | mm       | 1 370   | 1 370      | 1 370       | 1 370      | 1 370       | 1 370      |
| G. Entraxe barbotin / roue folle                   | mm       | 4 515   | 4 515      | 4 515       | 4 515      | 4 515       | 4 515      |
| H. Longueur aux chenilles                          | mm       | 5 580   | 5 580      | 5 580       | 5 580      | 5 580       | 5 580      |
| I. Voie (position étroite)                         | mm       | 2 800   | 2 800      | 2 800       | 2 800      | 2 800       | 2 800      |
| Voie (châssis inférieur étendu)                    | mm       | 3 300   | 3 300      | 3 300       | 3 300      | 3 300       | 3 300      |
| J. Largeur des tuiles                              | mm       | 600   | 600        | 600         | 600        | 600         | 600        |
| K. Garde au sol min. *                             | mm       | 735   | 735        | 735         | 735        | 735         | 735        |
| L. Longueur hors tout                              | mm       | 11 770  | 11 760     | 12 270      | 12 260     | 12 240      | 12 235     |
| M. Hauteur hors tout à la flèche*                  | mm       | 4 400   | 4 340      | 4 200       | 4 010      | 3 910       | 3 930      |
| N. Hauteur hors tout au garde corps, relevé        | mm       | 3 870   | 3 870      | 3 870       | 3 870      | 3 870       | 3 870      |
| N. Hauteur hors tout au garde corps, rabattu       | mm       | 3 385   | 3 385      | 3 385       | 3 385      | 3 385       | 3 385      |

\* Tuile sans arête

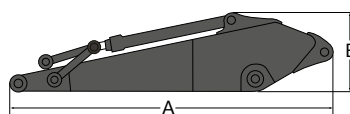
# Caractéristiques



## DIMENSIONS

| Flèche        | m  | 6,5 ME | 7,0 HD |
|---------------|----|--------|--------|
| A. Longueur   | mm | 6 780  | 7 280  |
| B. Hauteur    | mm | 1 910  | 1 785  |
| Largeur       | mm | 906    | 906    |
| opérationnel* | kg | 5 140  | 5 025  |

\* Avec le vérin de balancier, les conduites, les flexibles et les axes



## DIMENSIONS

| Balancier     | m  | 2,55  | 3,0   | 3,35  | 3,9   |
|---------------|----|-------|-------|-------|-------|
| A. Longueur   | mm | 3 805 | 4 270 | 4 620 | 5 170 |
| B. Hauteur    | mm | 1 260 | 1 260 | 1 260 | 1 260 |
| Largeur       | mm | 605   | 605   | 605   | 605   |
| opérationnel* | kg | 2 710 | 2 920 | 2 875 | 3 030 |

\* Avec le vérin de godet, l'articulation de godet et les axes

## POIDS DE LA MACHINE ET PRESSION AU SOL

| Description  | EC530E avec châssis inférieur<br>À VOIE VARIABLE,<br>flèche 7,0 m, balancier 3,35 m,<br>godet 2 800 kg, contrepoids 10 600 kg |                          |                 |                          | EC550E avec châssis inférieur<br>LARGE À VOIE VARIABLE,<br>flèche 7,0 m, balancier 3,35 m,<br>godet 2 800 kg, contrepoids 10 600 kg |  |
|--------------|---|--------------------------|-----------------|--------------------------|---|--|
|              | Largeur de tuile  | Poids en ordre de marche | Pression au sol | Poids en ordre de marche | Pression au sol   |  |
|              | mm  | kg                       | kPa             | kg                       | kPa   |  |
| Triple arête | 600   | 54 140                   | 92,7            | 54 820                   | 91,7  |  |
|              | 750   | 54 920                   | 75,3            | 55 620                   | 74,4  |  |
|              | 900   | 55 700                   | 63,6            | 56 420                   | 62,9  |  |
| Double arête | 600   | 54 010                   | 92,5            | 54 690                   | 91,4  |  |

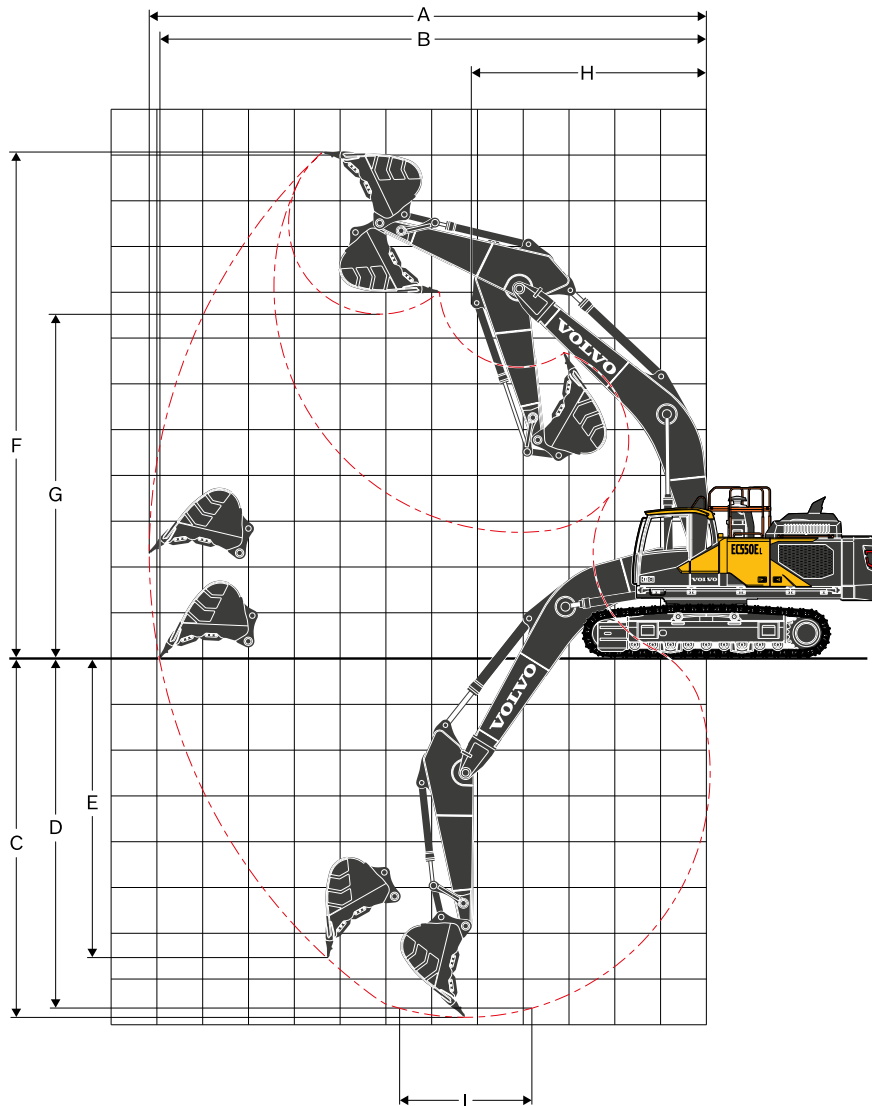
**TABLEAU DE SÉLECTION D'UN GODET**

| Type de godet                    |                | Capacité                                     | Largeur d'attaque | Poids | Dents | EC530EL (châssis inférieur à voie variable)      |    |    |              |        |       |        |       |
|----------------------------------|----------------|--|-------------------|-------|-------|--|----|----|--------------|--------|-------|--------|-------|
|                                  |                |  |                   |       |       | Tuiles de 600 mm, contrepois de 10 600 kg        |    |    |              |        |       |        |       |
|                                  |                |  |                   |       |       | Flèche ME 6,5 m                                  |    |    | Flèche 7,0 m |        |       |        |       |
|                                  |                |  |                   |       |       | L  | mm | kg | Nbre         | 2,55 m | 3,0 m | 2,55 m | 3,0 m |
| Godets avec fixation par broches | Usage normal   | 2 840  | 1 940             | 2 543 | 5     | C  | C  | C  | C            | C      | C     |        |       |
|                                  |                | 3 310  | 2 190             | 2 830 | 6     | C  | C  | C  | C            | B      | B     |        |       |
|                                  |                | 3 600  | 2 060             | 3 078 | 6     | C  | C  | C  | B            | B      | A     |        |       |
|                                  |                | 4 000  | 2 240             | 3 247 | 6     | C  | B  | B  | A            | A      | X     |        |       |
|                                  | Usage intensif | 2 400  | 1 710             | 2 488 | 5     | D  | D  | D  | D            | D      | D     |        |       |
|                                  |                | 2 660  | 1 840             | 2 576 | 5     | D  | D  | D  | D            | D      | C     |        |       |
|                                  |                | 2 840  | 1 940             | 2 671 | 5     | D  | D  | D  | D            | C      | C     |        |       |
|                                  |                | 3 310  | 2 190             | 2 973 | 6     | D  | C  | C  | C            | B      | B     |        |       |
|                                  |                | 3 600  | 2 060             | 3 124 | 6     | C  | C  | B  | B            | B      | A     |        |       |
|                                  |                | 3 820  | 2 160             | 3 219 | 6     | C  | B  | B  | B            | A      | X     |        |       |
|                                  |                | Godets avec attache rapide universelle (UQC) | Usage normal      | 2 840 | 1 940 | 2 543  | 5  | C  | C            | C      | C     | C      | B     |
|                                  |                |  |                   | 3 310 | 2 190 | 2 830  | 6  | C  | C            | B      | B     | A      | A     |
|                                  | 3 600          |  |                   | 2 060 | 3 078 | 6  | C  | B  | B            | A      | A     | X      |       |
|                                  | 4 000          |  |                   | 2 240 | 3 247 | 6  | B  | A  | A            | X      | X     | X      |       |
| Usage intensif                   | 2 400          |  | 1 710             | 2 488 | 5     | D  | D  | D  | D            | D      | C     |        |       |
|                                  | 2 660          |  | 1 840             | 2 576 | 5     | D  | D  | D  | C            | C      | B     |        |       |
|                                  | 2 840          |  | 1 940             | 2 671 | 5     | D  | D  | D  | C            | B      | B     |        |       |
|                                  | 3 310          |  | 2 190             | 2 973 | 6     | C  | C  | B  | B            | A      | X     |        |       |
|                                  | 3 600          |  | 2 060             | 3 124 | 6     | C  | B  | B  | A            | X      | X     |        |       |
|                                  | 3 820          |  | 2 160             | 3 219 | 6     | B  | B  | A  | X            | X      | X     |        |       |
| Type de godet                    |                | Capacité                                     | Largeur d'attaque | Poids | Dents | EC550EL, châssis inférieur large à voie variable |    |    |              |        |       |        |       |
|                                  |                |  |                   |       |       | Tuiles de 600 mm, contrepois de 10 600 kg        |    |    |              |        |       |        |       |
|                                  |                |  |                   |       |       | Flèche ME 6,5 m                                  |    |    | Flèche 7,0 m |        |       |        |       |
|                                  |                |  |                   |       |       | L  | mm | kg | Nbre         | 2,55 m | 3,0 m | 2,55 m | 3,0 m |
| Godets avec fixation par broches | Usage normal   | 2 840  | 1 940             | 2 543 | 5     | C  | C  | C  | C            | C      | C     |        |       |
|                                  |                | 3 310  | 2 190             | 2 830 | 6     | C  | C  | C  | C            | C      | C     |        |       |
|                                  |                | 3 600  | 2 060             | 3 078 | 6     | C  | C  | C  | C            | C      | B     |        |       |
|                                  |                | 4 000  | 2 240             | 3 247 | 6     | C  | C  | C  | C            | B      | B     |        |       |
|                                  |                | 4 200  | 2 325             | 3 465 | 6     | C  | C  | C  | B            | B      | A     |        |       |
|                                  | Usage intensif | 2 400  | 1 710             | 2 488 | 5     | D  | D  | D  | D            | D      | D     |        |       |
|                                  |                | 2 660  | 1 840             | 2 576 | 5     | D  | D  | D  | D            | D      | D     |        |       |
|                                  |                | 2 840  | 1 940             | 2 671 | 5     | D  | D  | D  | D            | D      | D     |        |       |
|                                  |                | 3 310  | 2 190             | 2 973 | 6     | D  | D  | D  | D            | D      | C     |        |       |
|                                  |                | 3 600  | 2 060             | 3 124 | 6     | D  | D  | D  | C            | C      | B     |        |       |
|                                  |                | 3 820  | 2 160             | 3 219 | 6     | D  | D  | C  | C            | B      | B     |        |       |
|                                  |                | Godets avec attache rapide universelle (UQC) | Usage normal      | 2 840 | 1 940 | 2 543  | 5  | C  | C            | C      | C     | C      | C     |
|                                  |                |  |                   | 3 310 | 2 190 | 2 830  | 6  | C  | C            | C      | C     | C      | B     |
|                                  |                |  |                   | 3 600 | 2 060 | 3 078  | 6  | C  | C            | C      | C     | B      | A     |
| 4 000                            | 2 240          |  |                   | 3 247 | 6     | C  | C  | B  | B            | A      | A     |        |       |
| 4 200                            | 2 325          |  |                   | 3 465 | 6     | C  | B  | B  | A            | A      | x     |        |       |
| Usage intensif                   | 2 400          |  | 1 710             | 2 488 | 5     | D  | D  | D  | D            | D      | D     |        |       |
|                                  | 2 660          |  | 1 840             | 2 576 | 5     | D  | D  | D  | D            | D      | D     |        |       |
|                                  | 2 840          |  | 1 940             | 2 671 | 5     | D  | D  | D  | D            | D      | C     |        |       |
|                                  | 3 310          |  | 2 190             | 2 973 | 6     | D  | D  | D  | C            | C      | B     |        |       |
| 3 600                            | 2 060          | 3 124  | 6                 | D     | C     | C  | B  | B  | A            |        |       |        |       |
| 3 820                            | 2 160          | 3 219  | 6                 | D     | C     | C  | B  | B  | A            |        |       |        |       |

Veuillez consulter votre concessionnaire Volvo pour le choix des godets et des accessoires adaptés à l'application prévue. Ces informations sont données à titre de référence uniquement. Elles se basent sur des conditions d'utilisation normales.  
Capacité de godet selon la norme ISO 7451, en dôme à 90°

X : non recommandé  
**Densité max. du matériau**  
 D : 2 100 kg/m<sup>3</sup>  
 C : 1 800 kg/m<sup>3</sup>  
 B : 1 500 kg/m<sup>3</sup>  
 A : 1 200 kg/m<sup>3</sup>

# Caractéristiques



## ENVELOPPE DE TRAVAIL

| Description                                       | Unité | EC530E et EC550E |        |        |        |        |        |
|---|-------|------------------|--------|--------|--------|--------|--------|
| Flèche  | m     | 6,5 ME           |        | 7,0 HD |        |        |        |
| Balancier   | m     | 2,55             | 3,0    | 2,55   | 3,0    | 3,35   | 3,9    |
| A. Portée de fouille max.                         | mm    | 10 970           | 11 330 | 11 490 | 11 850 | 12 180 | 12 680 |
| B. Portée de fouille max. au sol                  | mm    | 10 690           | 11 060 | 11 220 | 11 590 | 11 930 | 12 430 |
| C. Profondeur de fouille maxi                     | mm    | 6 450            | 6 900  | 6 890  | 7 340  | 7 690  | 8 240  |
| D. Profondeur de fouille max. (fond plat 2,44 m)  | mm    | 6 280            | 6 750  | 6 720  | 7 190  | 7 550  | 8 110  |
| E. Profondeur d'excavation max. (paroi verticale) | mm    | 5 680            | 5 850  | 5 980  | 6 090  | 6 410  | 6 840  |
| F. Hauteur d'attaque max.                         | mm    | 10 740           | 10 740 | 11 060 | 11 060 | 11 210 | 11 380 |
| G. Hauteur maxi. de déversement                   | mm    | 7 100            | 7 160  | 7 450  | 7 510  | 7 760  | 7 850  |
| H. Rayon d'orientation avant min.                 | mm    | 4 810            | 4 780  | 5 210  | 5 170  | 5 140  | 5 050  |

## FORCES D'ARRACHEMENT AVEC GODET FIXÉ PAR AXES

|                               |                   |           |       |       |       |       |       |       |
|-------------------------------|-------------------|-----------|-------|-------|-------|-------|-------|-------|
| Rayon du godet                |                   | mm        | 1 965 | 1 965 | 1 840 | 1 840 | 1 840 | 1 840 |
| Force de cavage – godet       | Pression standard | SAE J1179 | kN    | 267   | 267   | 251   | 251   | 251   |
|                               | Power Boost       | SAE J1179 | kN    | 287   | 287   | 269   | 269   | 269   |
|                               | Pression standard | ISO 6015  | kN    | 307   | 307   | 287   | 287   | 287   |
|                               | Power Boost       | ISO 6015  | kN    | 329   | 329   | 308   | 308   | 308   |
| Force d'arrachage - balancier | Pression standard | SAE J1179 | kN    | 247   | 227   | 258   | 236   | 220   |
|                               | Power Boost       | SAE J1179 | kN    | 265   | 243   | 277   | 253   | 235   |
|                               | Pression standard | ISO 6015  | kN    | 256   | 233   | 264   | 241   | 223   |
|                               | Power Boost       | ISO 6015  | kN    | 274   | 250   | 284   | 258   | 240   |
| Angle de rotation du godet    |                   | °         | 168   | 168   | 178   | 178   | 178   | 178   |











# Équipement

## ÉQUIPEMENT STANDARD

|  | EC530E | EC550E |
|--|--------|--------|
| <b>Moteur</b>  |        |        |
| Moteur turbo diesel 4 temps refroidi par eau, à injection directe et refroidisseur d'air de suralimentation, conforme aux exigences européennes EU Stage V | •      | •      |
| Filtre à air avec indicateur de colmatage  | •      | •      |
| Préchauffage de l'air d'admission  | •      | •      |
| Préfiltre cyclonique   | •      | •      |
| Commande d'arrêt électrique moteur   | •      | •      |
| Filtre à carburant et décanteur  | •      | •      |
| Pompe de remplissage de carburant : 50 L/min, avec arrêt automatique   | •      | •      |
| Alternateur 80 A   | •      | •      |
| <b>Système électrique / électronique</b>   |        |        |
| Système avancé de modes de travail   | •      | •      |
| Système d'auto-diagnostic  | •      | •      |
| Affichage des données opérationnelles  | •      | •      |
| Régulation électronique du régime moteur   | •      | •      |
| Système de retour automatique au ralenti   | •      | •      |
| Surpression hydraulique (Power Boost) par contacteur à impulsion   | •      | •      |
| Fonction de sécurité démarrage / arrêt   | •      | •      |
| Ecran d'affichage couleur LCD à intensité lumineuse réglable   | •      | •      |
| Contacteur de coupure générale   | •      | •      |
| Fonction d'interdiction de re-démarrage  | •      | •      |
| Feux de travail halogènes haute intensité :  | •      | •      |
| 2 sur la tourelle  | •      | •      |
| 2 sur la flèche  | •      | •      |
| Batteries 2 x 12 V / 200 Ah  | •      | •      |
| Démarrreur 24 V / 7 kW   | •      | •      |
| <b>Structure</b>   |        |        |
| Accès en 3 points du côté droit  | •      | •      |
| Mains courantes et garde corps pleine hauteur, rabattables   | •      | •      |
| Coffre à outillage   | •      | •      |
| Passerelles et marchepieds métalliques, perforés et anti-dérapants   | •      | •      |
| Plaque de blindage de forte épaisseur  | •      | •      |
| <b>Châssis porteur</b>   |        |        |
| Bâti de chenille à voie variable, réglage mécanique  | –      | •      |
| Voie variable  | •      | –      |
| Plaque de blindage de forte épaisseur  | •      | •      |
| Tendeurs de chenille hydrauliques  | •      | •      |
| Maillons de chenille à axes étanches et graissés à vie   | •      | •      |
| Guides de chenille   | •      | •      |
| <b>Système hydraulique</b>   |        |        |
| Nouveau système électro-hydraulique avec IMVT  | •      | •      |
| Clapet de sécurité en cas de rupture de flexible : flèche, balancier   | •      | •      |
| Dispositif d'avertissement de surcharge  | •      | •      |
| Cumul des 2 pompes sur le circuit du godet   | •      | •      |
| Clapets antirebonds d'orientation  | •      | •      |
| Clapets de retenue de charge flèche et balancier   | •      | •      |
| Filtration multi-étage   | •      | •      |
| Vérins à amortissement de fin de course  | •      | •      |
| Joint de vérin anti-contamination  | •      | •      |
| Distributeur de circuit hydraulique auxiliaire   | •      | •      |
| Moteurs de translation à deux gammes de vitesse à sélection automatique  | •      | •      |
| Huile hydraulique ISO VG 46  | •      | •      |
| Réchauffage automatique de l'huile hydraulique   | •      | •      |

## ÉQUIPEMENT STANDARD

|   | EC530E | EC550E |
|---|--------|--------|
| <b>Cabine et équipement intérieur</b>                             |        |        |
| Cabine homologuée ROPS (ISO 12117-2)                              | •      | •      |
| Suspension sur silentblochs caoutchouc / huile silicone / ressort | •      | •      |
| Leviers et pédales de translation                                 | •      | •      |
| Siège entièrement réglable avec consoles de commande réglables    | •      | •      |
| Manipulateurs assistés avec 4 contacteurs intégrés chacun         | •      | •      |
| Chauffage / climatisation à régulation automatique                | •      | •      |
| Antenne flexible  | •      | •      |
| Autoradio avec connexions MP3 / USB / Bluetooth®                  | •      | •      |
| Levier de verrouillage des commandes hydrauliques                 | •      | •      |
| Cabine étanche et insonorisée avec :                              | •      | •      |
| - Porte-gobelets  | •      | •      |
| - Porte verrouillable   | •      | •      |
| - Vitres teintées   | •      | •      |
| - Tapis de sol  | •      | •      |
| - Avertisseur sonore  | •      | •      |
| - Nombreux espaces de rangement                                   | •      | •      |
| - Vitre de pare-brise supérieure relevable                        | •      | •      |
| - Vitre inférieure de pare-brise amovible                         | •      | •      |
| - Ceinture de sécurité  | •      | •      |
| - Vitres en verre de sécurité                                     | •      | •      |
| - Pare-soleils : pare-brise, vitre de toit, vitre arrière         | •      | •      |
| - Visière antipluie   | •      | •      |
| - Essuie-glace de pare-brise avec fonction intermittente          | •      | •      |
| - Caméra de recul et caméra de vision latérale                    | •      | •      |
| - Clé unique  | •      | •      |
| <b>Tuiles</b>   |        |        |
| 600 mm à double arête   | •      | •      |
| <b>Équipement d'excavation</b>                                    |        |        |
| - Flèche 7,0 m HD   | •      | •      |
| - Balancier 3,35 m HD   | •      | •      |
| Graissage centralisé manuel                                       | •      | •      |

# Équipement

## ÉQUIPEMENT EN OPTION

|  | EC530E | EC550E |
|--|--------|--------|
| <b>Moteur</b>  |        |        |
| Réchauffeur de bloc moteur : 120 V, 240 V  | •      | •      |
| Préfiltre à air, à bain d'huile  | •      | •      |
| Réchauffeur du bloc moteur autonome, 10 kW   | •      | •      |
| Décanteur chauffé  | •      | •      |
| Arrêt automatique du moteur  | •      | •      |
| Arrêt temporisé du moteur  | •      | •      |
| Ventilateur à inversion automatique  | •      | •      |
| Pré-équipement pour système remplissage rapide du réservoir                            | •      | •      |
| <b>Électrique</b>  |        |        |
| Feux de travail supplémentaires : LED ou halogènes :                                   | •      | •      |
| - 3 sur la cabine  | •      | •      |
| - 2 sur la flèche  | •      | •      |
| - 1 sur le contrepoids   | •      | •      |
| Alarme de déplacement  | •      | •      |
| Système antivol  | •      | •      |
| Feu à éclats, LED  | •      | •      |
| Feu clignotant vert  | •      | •      |
| Connecteur pour démarrage de secours, type OTAN  | •      | •      |
| Logiciels Dig Assist : 2D, In-Field Design et 3D                                       | •      | •      |
| Pesage intégré   | •      | •      |
| Volvo Smart View   | •      | •      |
| <b>Structure</b>   |        |        |
| Contrepoids amovible à articulation hydraulique  | •      | •      |
| Passerelle de service, rabattable  | •      | •      |
| Accès à la cabine, rabattable  | •      | •      |
| <b>Châssis porteur</b>   |        |        |
| Guidage intégral des chenilles   | •      | •      |
| <b>Système hydraulique</b>   |        |        |
| Fonction flèche flottante  | •      | •      |
| Circuits hydrauliques auxiliaires :  | •      | •      |
| - Système de gestion des accessoires (enregistrement de 32 configurations prédéfinies) | •      | •      |
| Brise-roche et cisaille de démolition  | •      | •      |
| - Débit 1 ou 2 pompes  | •      | •      |
| Préréglage variable du débit et de la pression   | •      | •      |
| - Filtre de retour supplémentaire  | •      | •      |
| Godet inclinable / Tiltrotator   | •      | •      |
| Grappin  | •      | •      |
| Ligne de retour de drain   | •      | •      |
| Circuit hydraulique auxiliaire pour attache rapide                                     | •      | •      |
| Attache rapide hydraulique Volvo S3  | •      | •      |
| Attache rapide hydraulique Volvo VQC-HU  | •      | •      |
| Huile hydraulique ISO VG 32  | •      | •      |
| Huile hydraulique ISO VG 46  | •      | •      |
| Huile hydraulique ISO VG 68  | •      | •      |
| Huile hydraulique biodégradable 46   | •      | •      |
| Huile hydraulique longue durée 32  | •      | •      |
| Huile hydraulique longue durée 46  | •      | •      |
| Huile hydraulique longue durée 68  | •      | •      |

## ÉQUIPEMENT EN OPTION

|  | EC530E | EC550E |
|--|--------|--------|
| <b>Cabine et équipement intérieur</b>                                      |        |        |
| Siège tissu, avec chauffage  | •      | •      |
| Siège tissu avec chauffage intégré et suspension pneumatique               | •      | •      |
| Siège Deluxe avec plusieurs accoudoirs réglables en hauteur                | •      | •      |
| Sélection du schéma de commande par manipulateur                           | •      | •      |
| Manipulateur de direction sécurisé (CDC)                                   | •      | •      |
| Vitesse de pointe, approche lente  | •      | •      |
| Vitre de toit ouvrante   | •      | •      |
| Structure de protection contre la chute d'objets (FOG) :                   | •      | •      |
| - Montés sur la tourelle   | •      | •      |
| - Montée sur la cabine   | •      | •      |
| Grille de toit fixée à la cabine (FOPS)                                    | •      | •      |
| Kit fumeur (cendrier et allume-cigare)                                     | •      | •      |
| Grillage de sécurité (pare-brise)  | •      | •      |
| Grille de sécurité inférieure (pare-brise)                                 | •      | •      |
| Essuie-glace de vitre inférieure de pare-brise avec fonction intermittente | •      | •      |
| Kit antivandalisme   | •      | •      |
| Clé unique   | •      | •      |
| Pare-brise monobloc  | •      | •      |
| Excellente visibilité depuis la cabine                                     | •      | •      |
| <b>Tuiles</b>  |        |        |
| Tuiles 600/750/900 mm à triple arête                                       | •      | •      |
| Tuiles 600 mm à double arête   | •      | •      |
| <b>Équipement d'excavation</b>   |        |        |
| Flèche : 6,5 m ME  | •      | •      |
| Balancier : 2,55 m, 3,0 m, 3,9 m   | •      | •      |
| Articulation de godet avec anneau de lavage                                | •      | •      |
| <b>Entretien</b>   |        |        |
| Kit d'outillage, entretien quotidien                                       | •      | •      |
| Kit d'outillage complet  | •      | •      |
| Graissage centralisé automatique   | •      | •      |
| Soufflette de nettoyage  | •      | •      |
| Air sous pression dans la cabine   | •      | •      |
| Caretrack  | •      | •      |

---

## QUELQUES OPTIONS VOLVO

---

**Siège Deluxe**



**Climatisation avec filtre HEPA**



**Ventilateur réversible**



**Passerelle latérale repliable**



**Pré-équipement pour système de remplissage rapide de carburant**



**Applications Dig Assist, intégrées au Co-Pilot Volvo.**



Tous nos produits ne sont pas disponibles pour tous les marchés. En raison de notre politique d'amélioration permanente, nous nous réservons le droit de modifier sans préavis la conception et les caractéristiques de nos produits. Les illustrations ne représentent pas forcément la version standard de la machine.



**VOLVO**

Volvo Construction Equipment  
volvoce.com